

FIGURA 1: Imagem ultrassonográfica no plano axial demonstrando a presença de três testículos na bolsa escrotal, sendo que a seta vermelha aponta a presença do testículo supranumerário (estrutura ovoide com ecotextura similar a dos demais testículos).

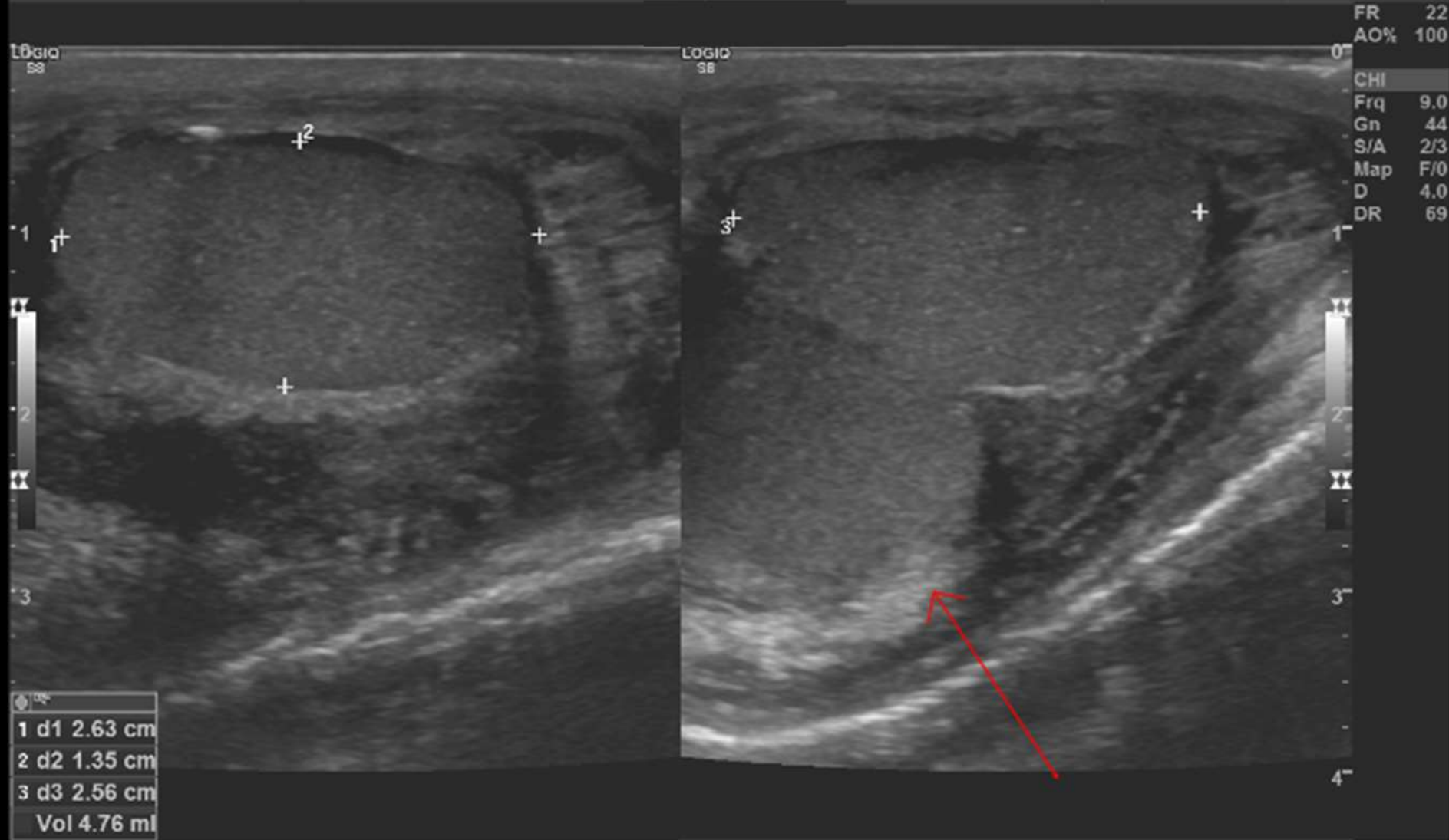


FIGURA 2: Medidas do testículo direito nos eixos sagital e axial, observando-se na imagem à direita que junto a este encontra-se o testículo supranumerário (apontado pela seta vermelha), com plano de clivagem sobre o mesmo.

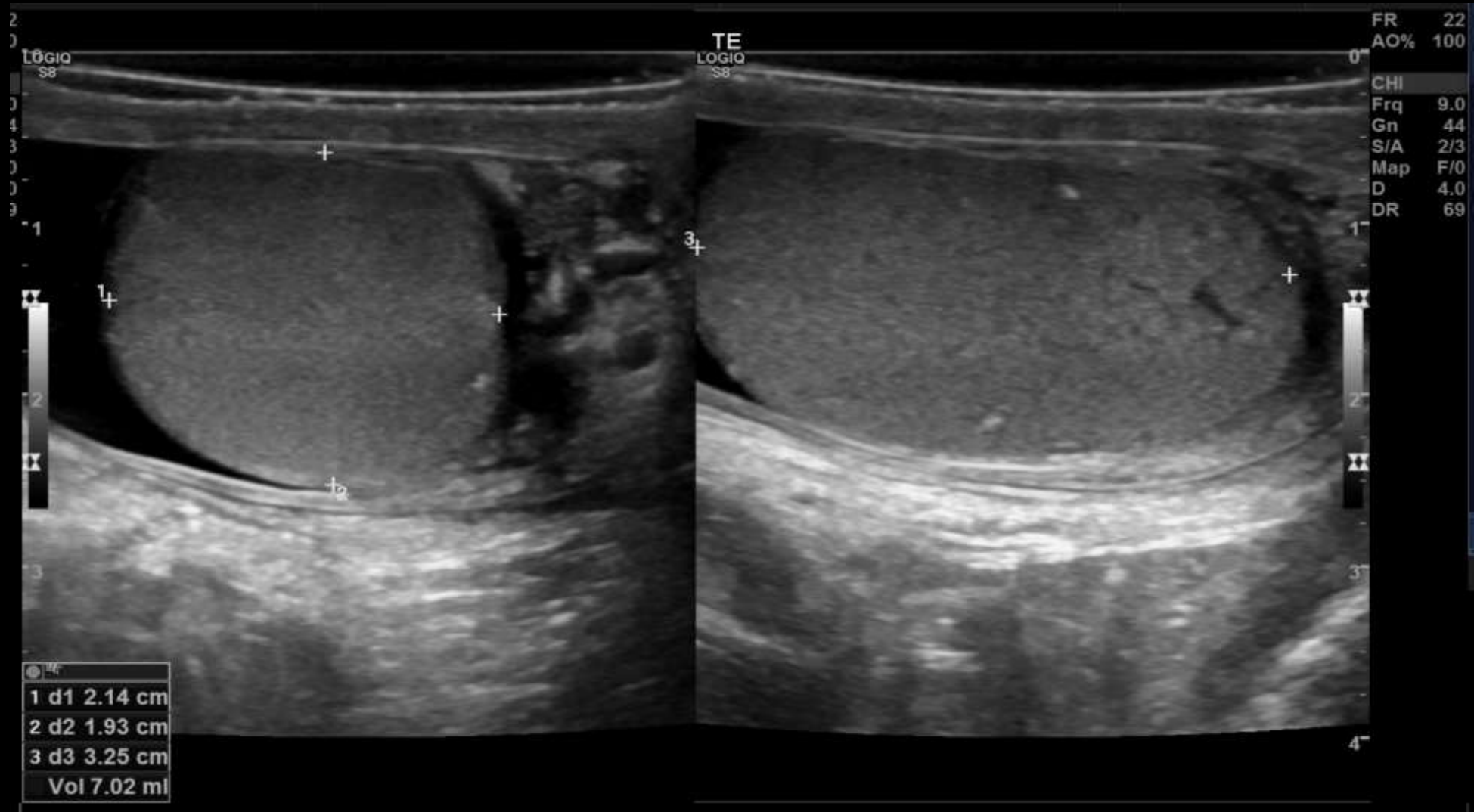


FIGURA 3: Medidas do testículo esquerdo nos eixos sagital e axial. Achados adicionais: presença de microlitíase testicular e hidrocele de pequeno volume.