

Endometriose na emergência

A endometriose é uma condição inflamatória crônica que afeta cerca de 10-15% das mulheres em idade reprodutiva.

Algumas pacientes são diagnosticadas com endometriose quando já apresentam acentuada extensão da doença ou por possíveis complicações associadas.

Estudos relatam o atraso no diagnóstico de pacientes com endometriose em cerca de 7 a 10 anos desde o início dos sintomas.



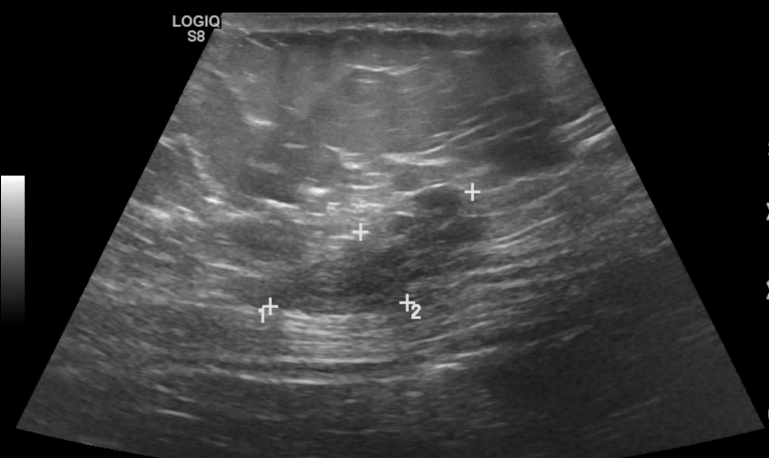
Endometriose na emergência

- As complicações possíveis podem levar a um quadro emergencial de dor abdominal e pélvica aguda, como obstrução intestinal, suspeita de apendicite aguda, torção ovariana, dentre outras.
 - Com isso, foram analisadas as tomografias computadorizadas e ressonâncias magnéticas de abdome e pelve realizadas neste serviço em um contexto de emergência a fim de exemplificar e ilustrar os casos desafiadores.
 - Alguns casos tiveram como diagnóstico inicial nesse contexto de emergência e, posteriormente, mapeadas de maneira adequada com estudo específico.
-



PAREDE ABD FOSSA ILIACA ESQ

FR 17
AO% 100

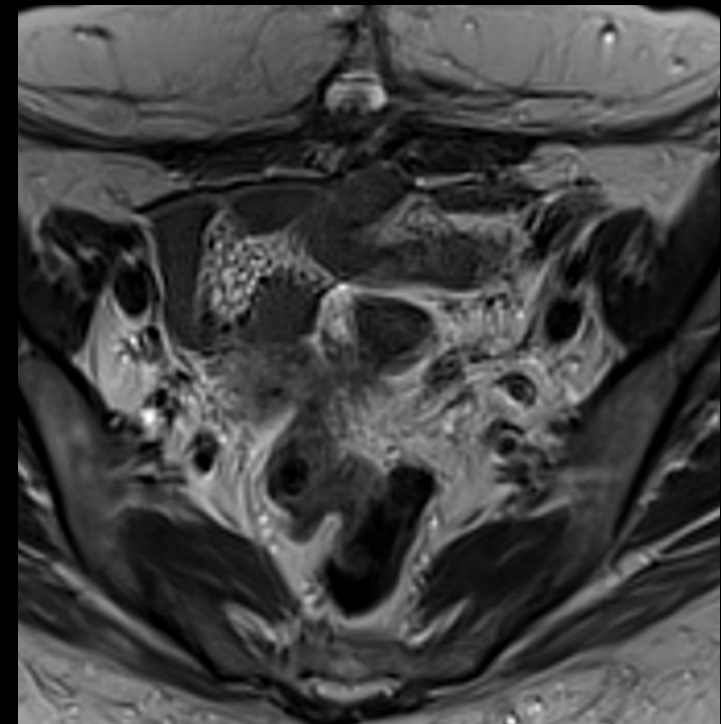


CHI
- Frq 9.0
- Gn 44
- S/A 2/3
- Map F/0
- D 7.0
2-DR 69

Suspeita de litíase renal à esquerda, tomografia demonstra implante de endometriose na parede abdominal da fossa ilíaca esquerda, posteriormente analisada por ultrassonografia.



Quadro característico de apendicite aguda, com confirmação anatomopatológica de acometimento endometriótico do apêndice cecal



- Suspeita clínica de obstrução intestinal, na investigação com tomografia de abdome, há sinais de obstrução intestinal com ponto de transição em fossa ilíaca direita.
- Posteriormente, investigação complementar com estudo dirigido, evidenciando extenso acometimento endometriótico.

Endometriose na emergência

- No contexto clínico de dor abdominal e pélvica aguda em mulheres jovens na emergência, o diagnóstico diferencial de endometriose e suas complicações devem ser consideradas dentre os diferenciais.