

Figura 1 – Imagens Axiais de Angiotomografia Cardíaca, com redução de 42% do volume de contraste iodado injetado (Volume padrão 70 ml; Volume injetado 40ml). A imagem A exibe o algoritmo de reconstrução iterativa, já a imagem B, exibe a reconstrução em Deep Learning com o PIQE.

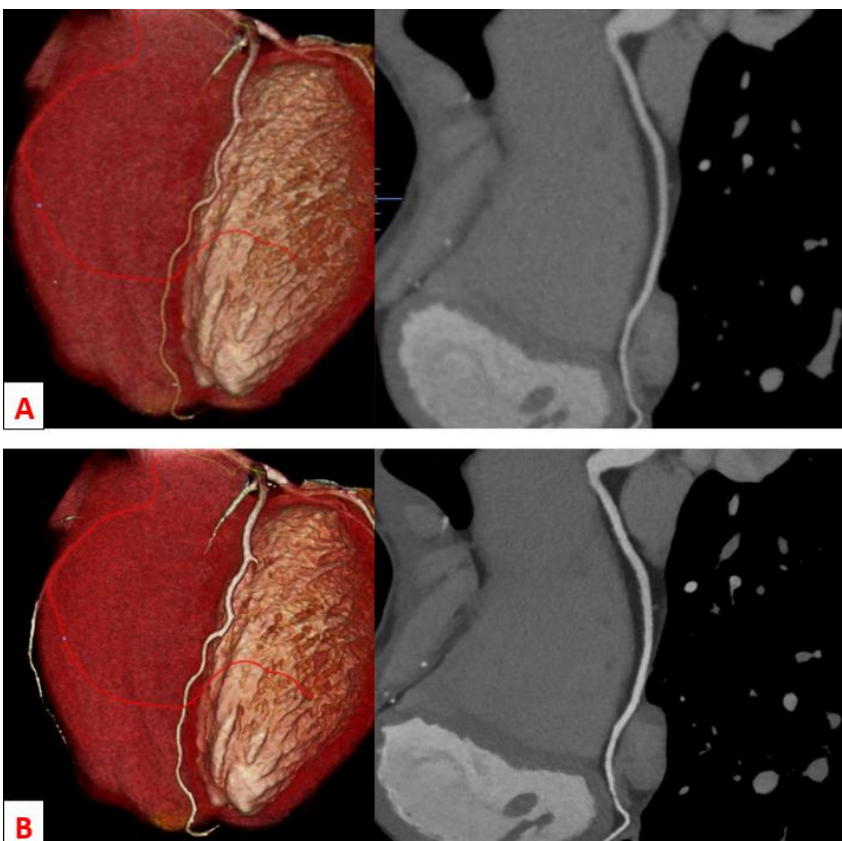


Figura 2 – Exame com redução de 42% do volume de iodo. Coronária Descendente Anterior. A imagem A demonstra fraca opacificação tanto na imagem 2D, quanto na imagem 3D utilizando a reconstrução iterativa. A imagem B com o PIQE, exibe melhor opacificação e delineamento dos vasos cardíacos, além de menor ruído.

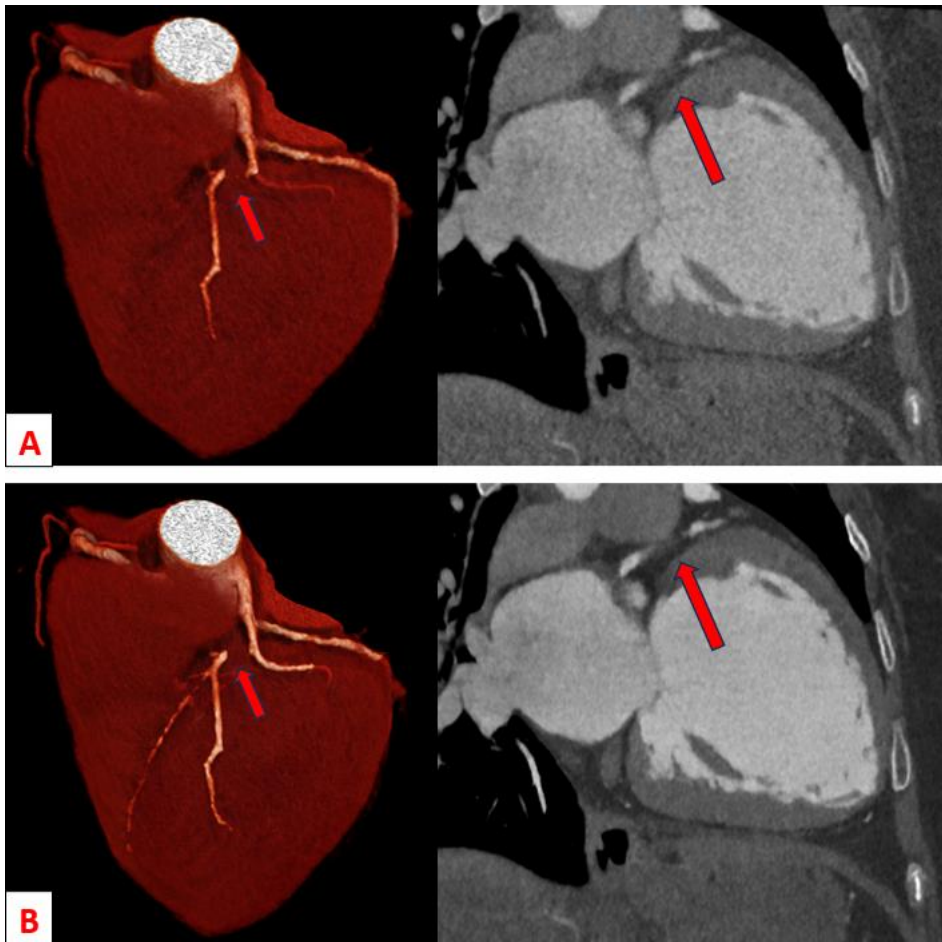


Figura 3 – Imagem cardíaca exibe oclusão da Coronária Descendente Anterior. Foram injetados 50 ml de contraste iodado, representando uma redução de 37% em relação a injeção padrão (80 ml) para este IMC. A imagem B possui menor ruído, além de melhor caracterização de outros vasos cardíacos.