

# DIAGNÓSTICO DE CARCINOMA DE CÉLULAS ESCAMOSAS DA OROFARINGE ASSOCIADO AO HPV EM BASE DA LÍNGUA POR ULTRASSONOGRRAFIA DE REGIÃO CERVICAL - RELATO DE CASO

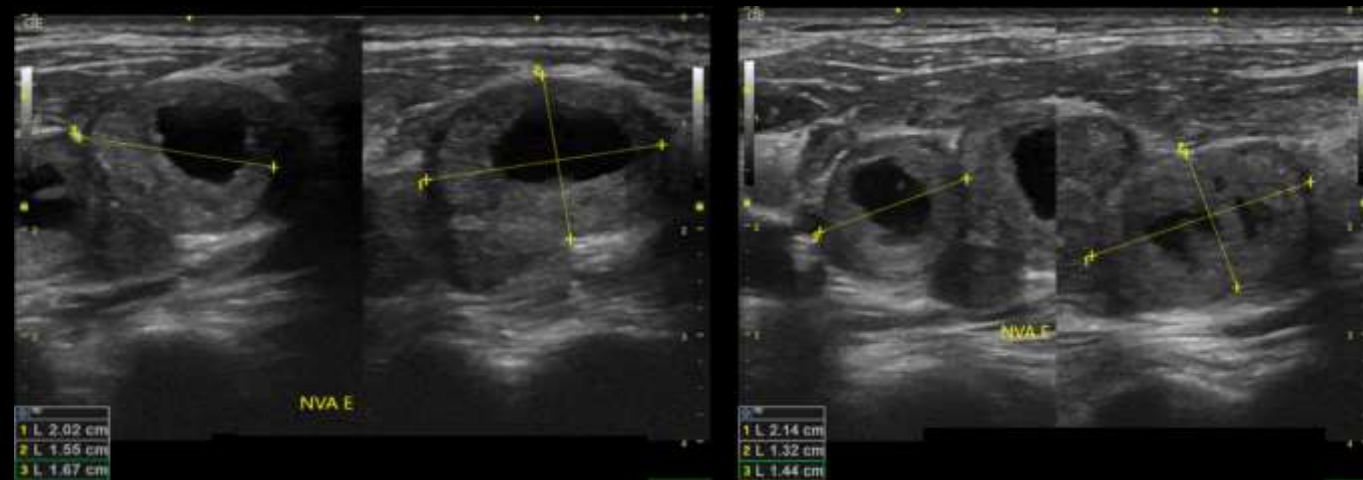
## OBJETIVO

Relatar o caso de um paciente com diagnóstico de carcinoma de células escamosas da orofaringe associado ao HPV em base da língua por meio de ultrassonografia da região cervical, ressaltando a importância de explorar métodos diagnósticos amplamente disponíveis.

# DIAGNÓSTICO DE CARCINOMA DE CÉLULAS ESCAMOSAS DA OROFARINGE ASSOCIADO AO HPV EM BASE DA LÍNGUA POR ULTRASSONOGRAFIA DE REGIÃO CERVICAL - RELATO DE CASO

## ACHADOS DE IMAGEM LINFONODOMEGALIAS

**IMAGEM 1 –**  
Corte axial de  
tomografia  
computadorizada  
mostrando  
linfonodomegalias  
correspondentes a  
avaliação  
ultrassonográfica



**IMAGEM 2 –** Linfonodomegalias com necrose cística visualizadas pela ultrassonografia.

# DIAGNÓSTICO DE CARCINOMA DE CÉLULAS ESCAMOSAS DA OROFARINGE ASSOCIADO AO HPV EM BASE DA LÍNGUA POR ULTRASSONOGRAFIA DE REGIÃO CERVICAL - RELATO DE CASO

## ACHADOS DE IMAGEM TOMOGRAFIA DE TÓRAX E ABDOME

**IMAGEM 4 –**  
Corte axial de tomografia computadorizada demonstrando múltiplas lesões hepáticas hipoatenuantes em parênquima hepático.



**IMAGEM 3 –**  
Corte axial de tomografia computadorizada demonstrando múltiplas lesões nodulares pulmonares.



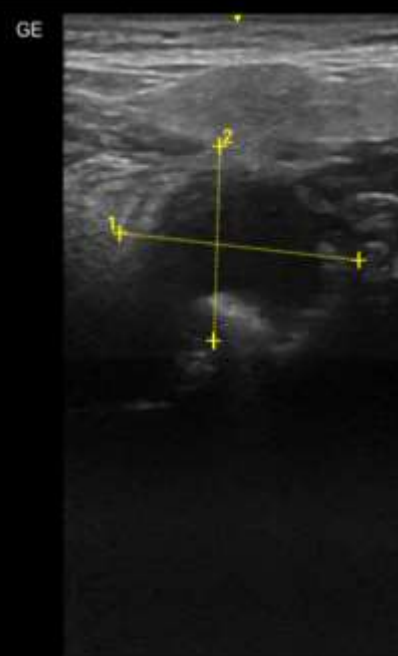
# DIAGNÓSTICO DE CARCINOMA DE CÉLULAS ESCAMOSAS DA OROFARINGE ASSOCIADO AO HPV EM BASE DA LÍNGUA POR ULTRASSONOGRRAFIA DE REGIÃO CERVICAL - RELATO DE CASO

## ACHADOS DE IMAGEM LESÃO EXPANSIVA DA BASE DA LÍNGUA

**IMAGEM 5 -**  
Corte axial de tomografia computadorizada mostrando lesão em base da língua esquerda compatível com achado ultrassonográfico.



1 L 2.65 cm  
2 L 2.01 cm



**IMAGEM 6 -** Imagem ultrassonográfica mostrando lesão na base da língua à esquerda.