

Figura 1 - Mucocele de apêndice: incidentaloma em mulher de 71 anos. Corte axial de abdome e pelve mostrando estrutura ovoide hipodensa (seta branca) adjacente ao ceco (seta azul).



Figura 2 - Mucocele de apêndice: incidentaloma em mulher de 71 anos. Reconstrução coronal de abdome e pelve mostrando estrutura ovoide hipodensa (seta branca) adjacente ao ceco (seta azul).

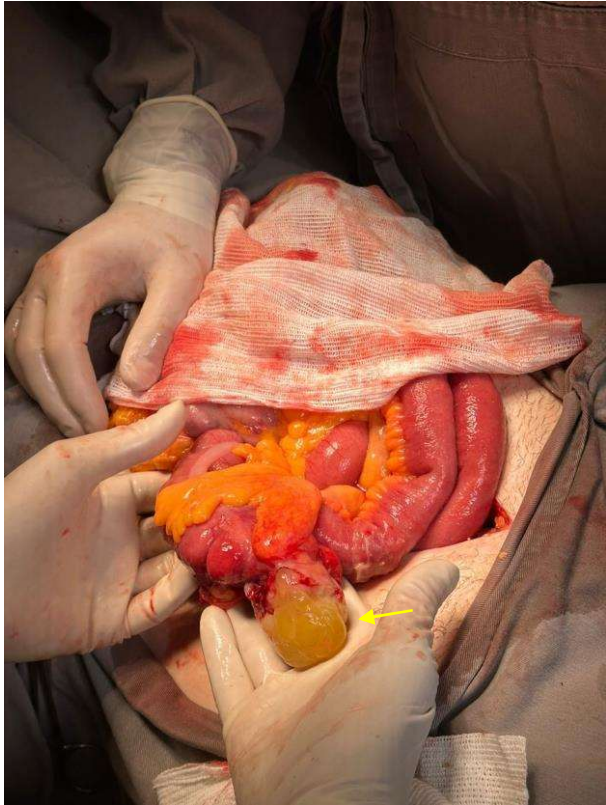


Figura 3 - Espécime cirúrgico do apêndice (seta amarela), que apresenta aspecto dilatado por conteúdo gelatinoso (mucocele do apêndice).