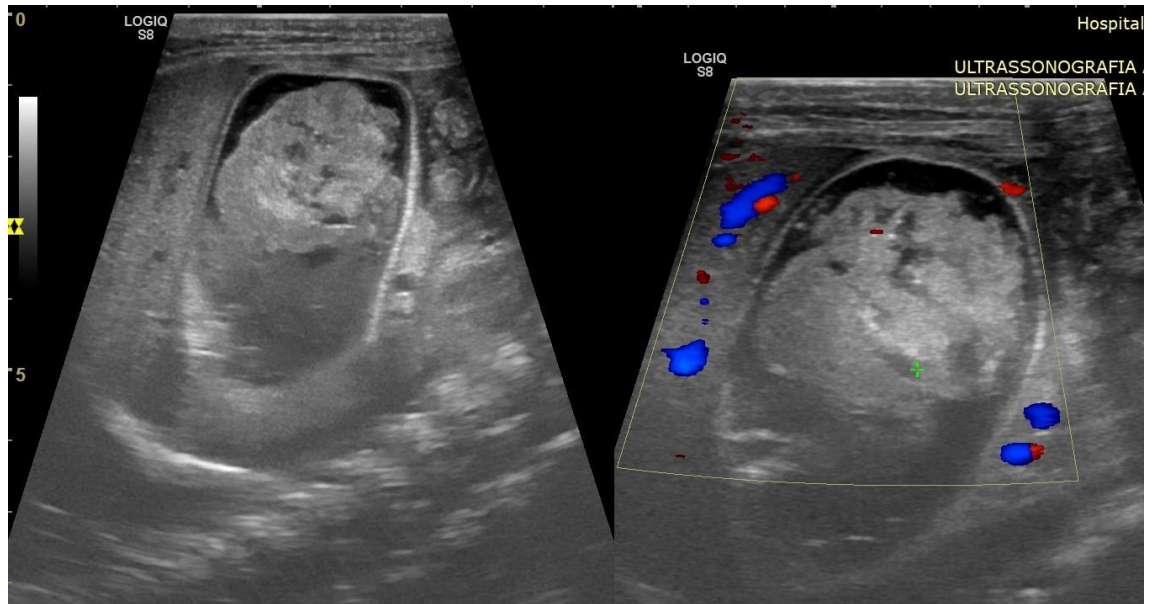


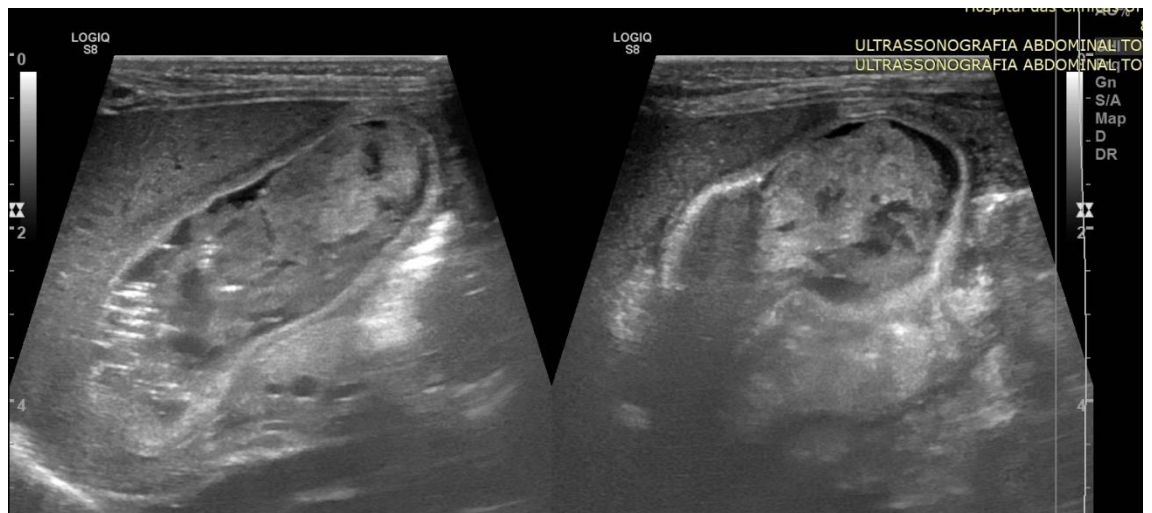
LACTOBEZOAR GÁSTRICO. AVALIAÇÃO ECOGRÁFICA DE UM DISTÚRBO INCOMUM.

FOTO 1:



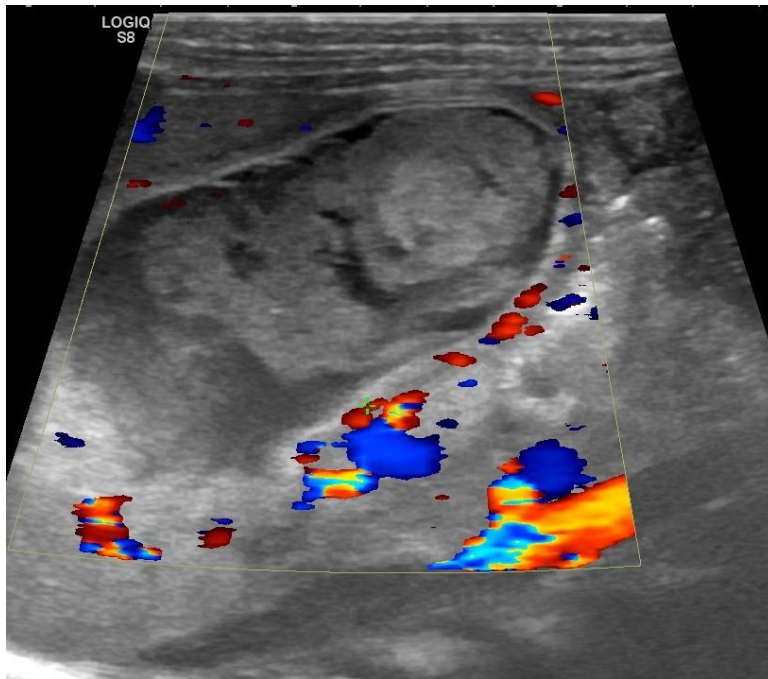
(Estômago hiperdistendido apresentando no seu interior material heterogêneo de média ecogenicidade, móvel, aparentemente sólido e algo lobulado sem fluxo evidente ao estudo Doppler)

FOTO 2:



(Estômago hiperdistendido apresentando no seu interior material heterogêneo de média ecogenicidade, móvel, aparentemente sólido e algo lobulado, com focos hiperecogênicos de permeio sugestivas de conteúdo aéreo)

FOTO 3:

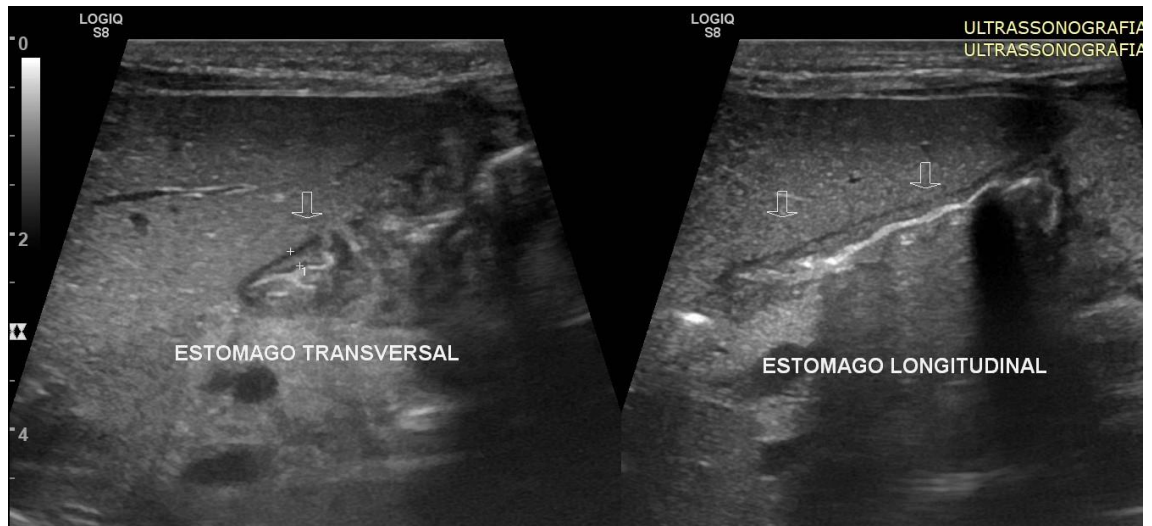


(Estômago hiperdistendido apresentando no seu interior material heterogêneo de média ecogenicidade, móvel, aparentemente sólido e algo lobulado sem fluxo evidente ao estudo Doppler)

FOTO 4 e 5 (Exames de controle após 5 dias de tratamento conservador):



FOTO 5:



(Resolução completa do Lactobezoar gástrico caracterizados por ausência de distensão gástrica, sem qualquer conteúdo intraluminal anteriormente visualizado)