

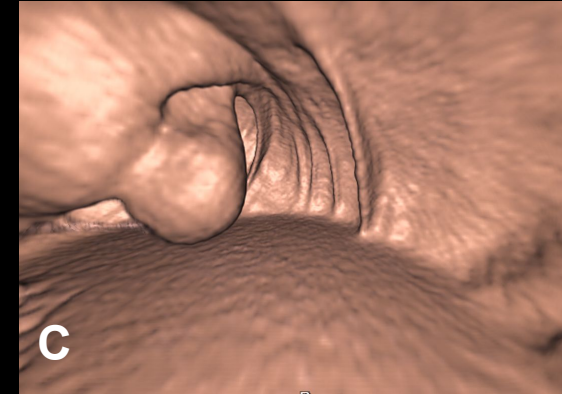
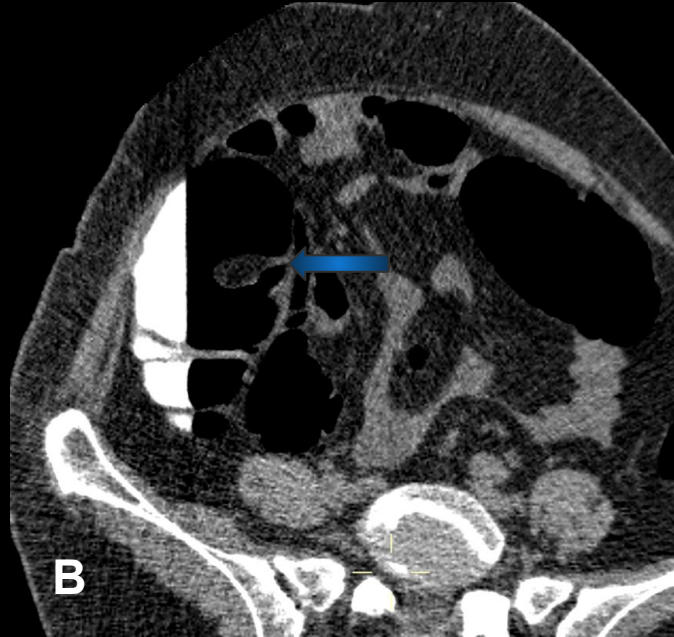
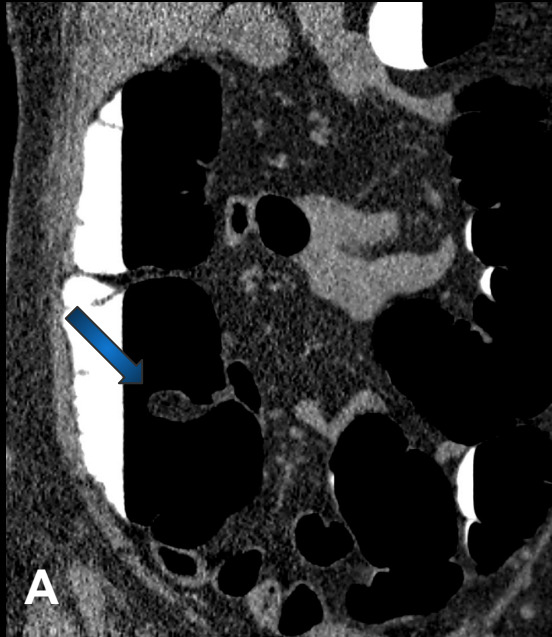
Colonoscopia Virtual: achados suspeitos e diferenciais



Objetivo

Relatar os principais achados radiológicos suspeitos para neoplasia colorretal, pólipos e outros diagnósticos diferenciais encontrados na colonoscopia virtual.

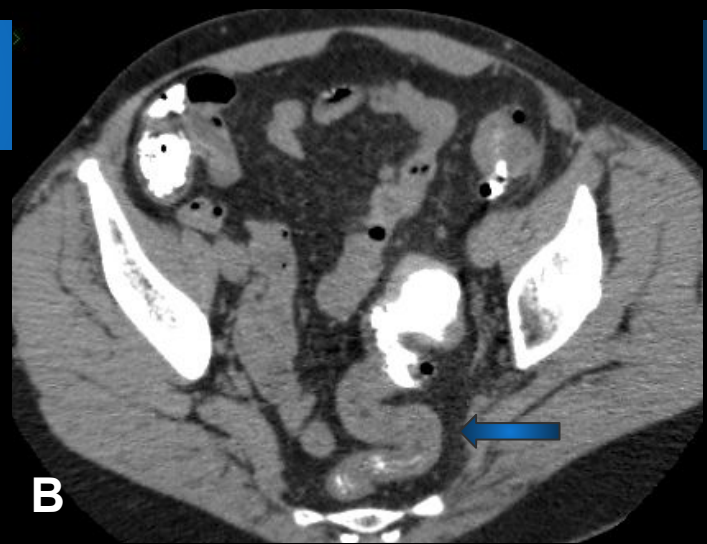
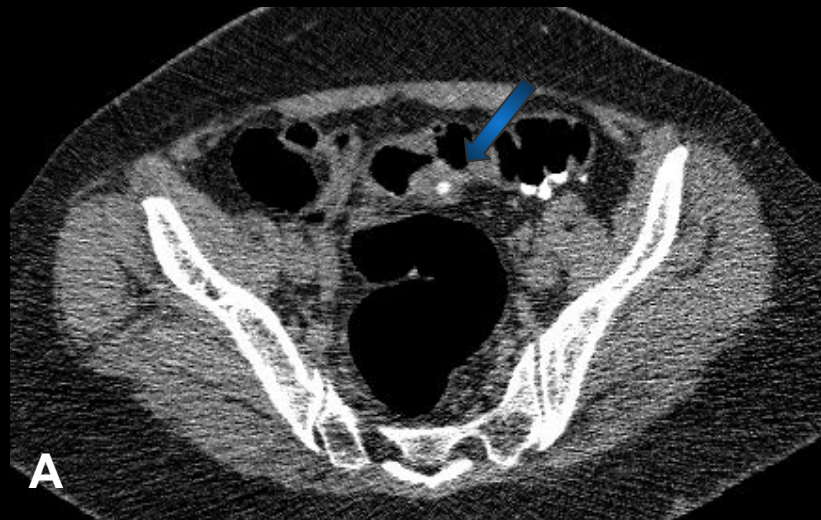
Pólipos



A e B: Imagem de pólipos no ceco, junto à válvula íleo cecal, medindo 2,0 x 1,5 cm e densidade homogênea negativa (-90UH), correspondendo a lipoma

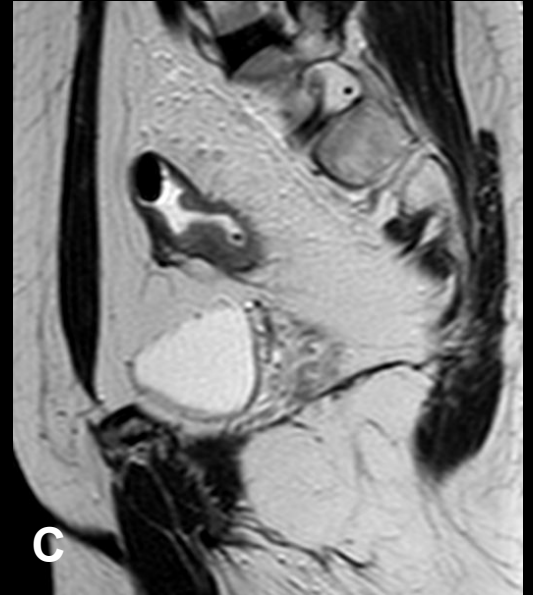
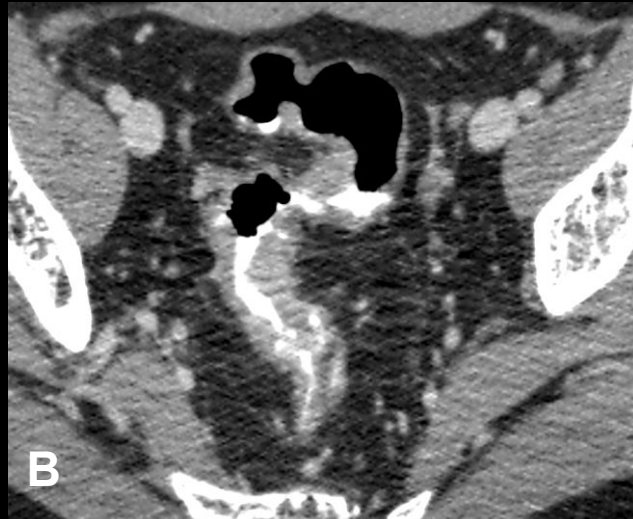
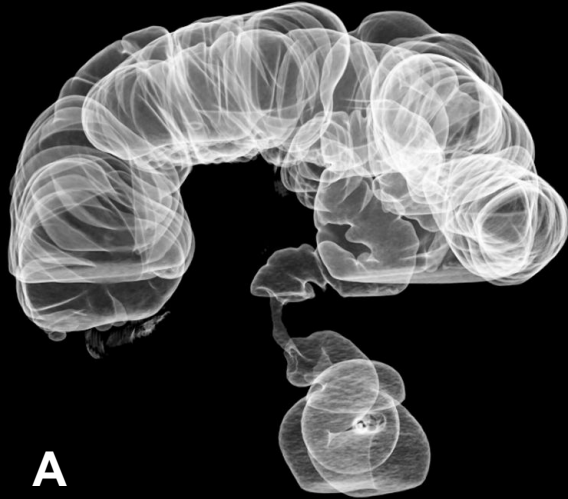
C: Reconstrução 3D da imagem correspondendo na luz do cólon

Diverticulite Crônica



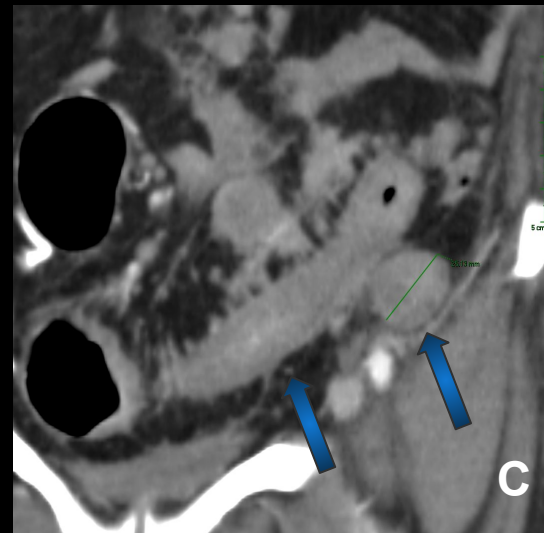
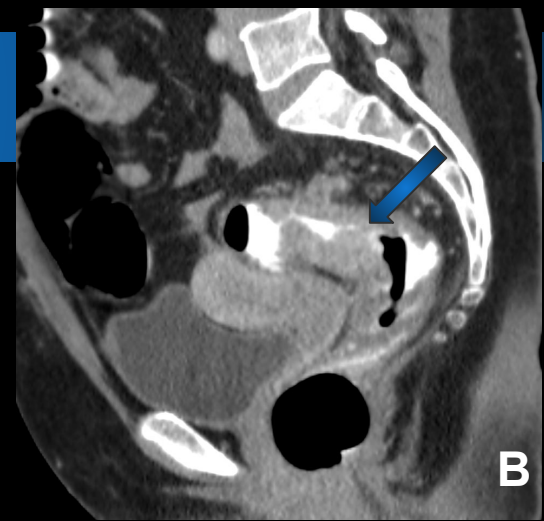
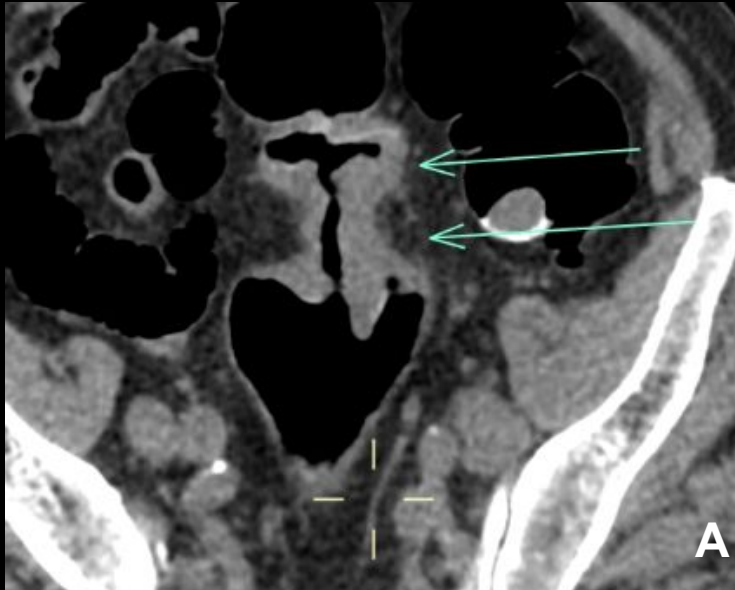
A: Divertículo de paredes espessadas
B e C: áreas de subestenose regular e conteúdo fecal calcificado

Sinal da Maçã Mordida



Lesão estenosante circunferencial do retossigmoide com extensão aproximada de 3,6 cm e espessura máxima de 1,3 cm, sem extensão extramural ou sinais de obstrução, consistente com comprometimento neoplásico. **A:** Reconstrução 3D da colonoscopia virtual. **B:** 2D imagem axial da colonoscopia virtual. **C:** ressonância magnética ponderada em T2 da imagem correspondente

Espessamento Parietal Irregular



Achados suspeitos para neoplasia colorretal, CATEGORIA C-RADS: 4.

A e B: Espessamento parietal concêntrico, irregular e assimétrico, estenosante / sub estenosante, suspeito para lesão neoplásica primária do colo. **C:** Espessamento irregular e linfonodomegalia.