
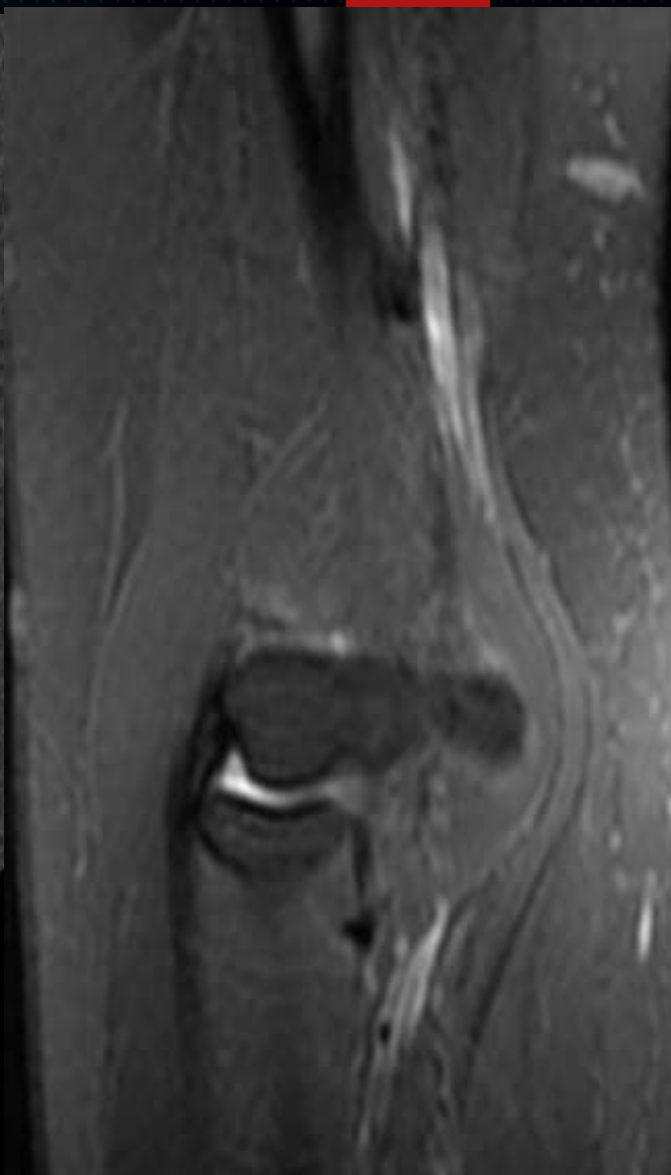
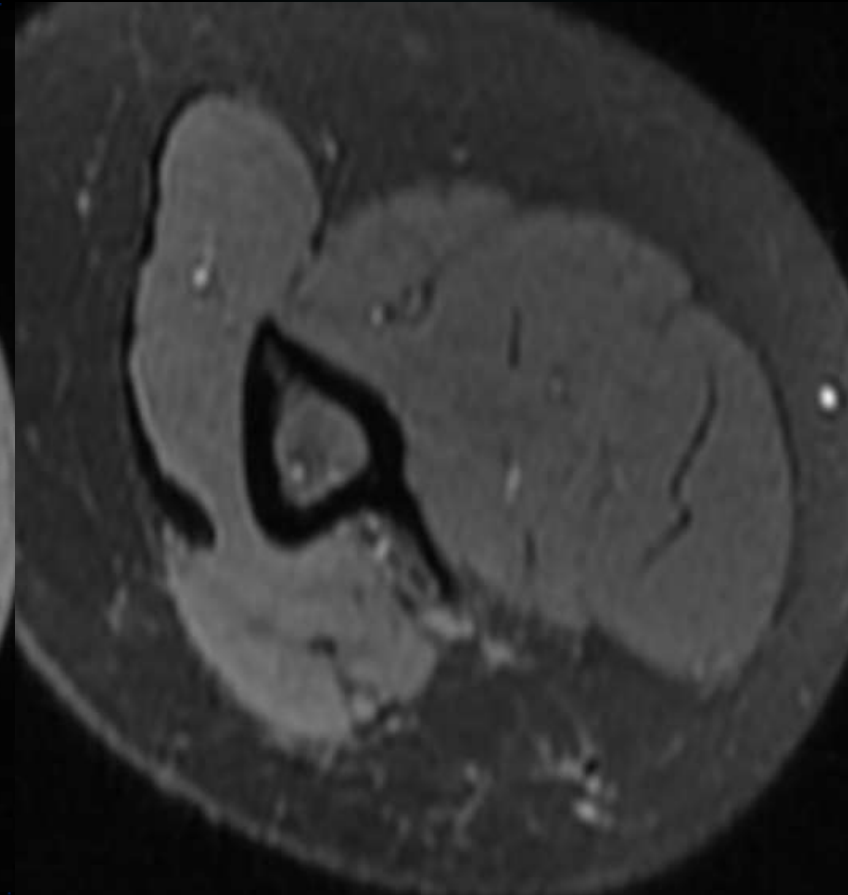
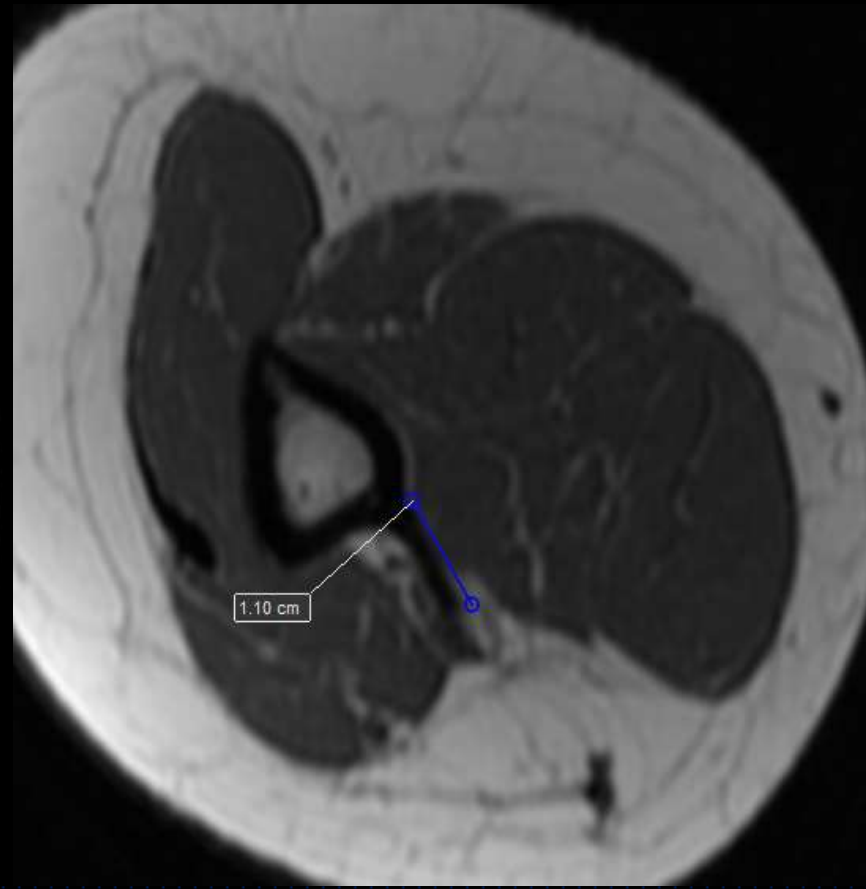
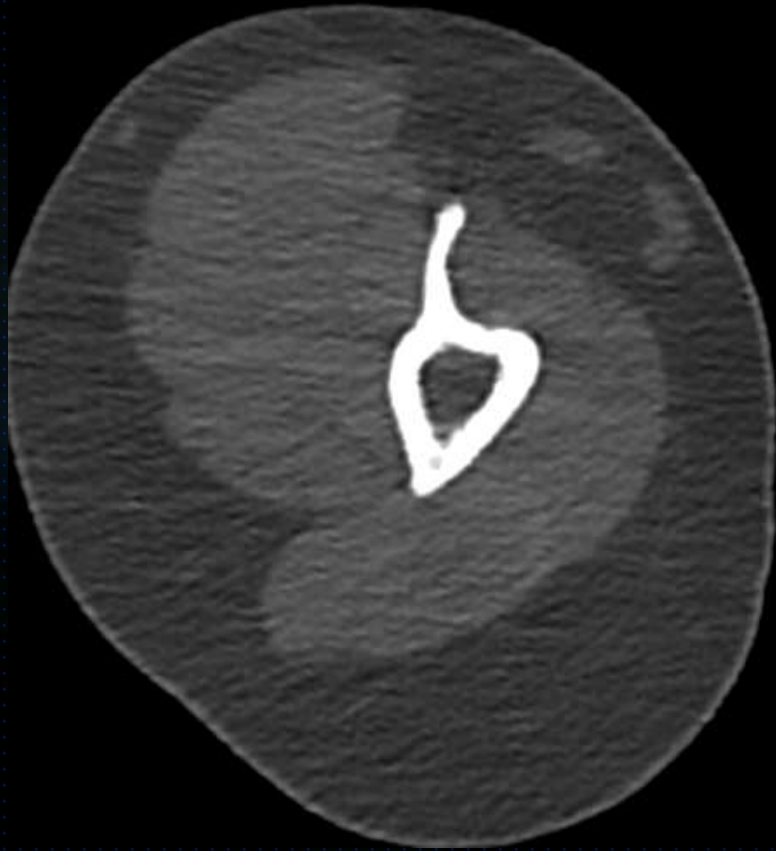


**Processo supracondilar
umeral e Ligamento de
Struthers associados a
neuropatia compressiva do
mediano no braço: Relato de
caso com correlação clínico-
radiológica**



- 
- ▶ **Paciente do sexo feminino, 35 anos, com queixa de parestesias e dor em membros superiores , de aspecto crônico com períodos de piora. Dor em face medial do braço com acentuação recente.**
 - ▶ **Sem antecedentes de trauma , doenças metabólicas, reumatológicas, inflamatórias ou neoplásica**
 - ▶ **Radiografia e Tomografia Computadorizada do Braço demonstrando imagem sugestiva de processo supracondilar umeral e Ligamento de Struthers conectado , sem outras anormalidades osseas**
 - ▶ **Ressonância magnética demonstrando processo supracondilar na face medial do terço distal do braço formando tunel osteofibroso em conjunto com o Ligamento ou arcada de Struthers , e a relação com o trajeto do nervo mediano que cursa distalmente adjacente a artéria braquial e ao tendão do biceps braquial, havendo sinais de compressão nesse sítio, com espessamento e hipersinal neural**





- ▶ **O processo supracondilar [é um potencial sitio de compressão neural do mediano, sendo o menos comum, atrás do lacertus fibrosus e flexor digital superficial. Trata-se de uma excrescencia ossea do umero distal a 7 cm do epicondilo medial, sendo variante rara encontrada em cerca de 0.3 a 2.7 % dos individuos**
- ▶ **O ligamento de Struthers é uma banda fibrosa que se estende do processo supracondilar até o epicondilo medial criando tunel osteofibroso através do qual passam o nervo mediano e a arteria braquial**
- ▶ **A neuropatia compressiva do mediano nesse sitio é incomum, e causa sintomas de dor , parestesias e perda de força da musculatura do antebraço.**