

Mielopatía inducida por metotrexato intratecal - relato de caso

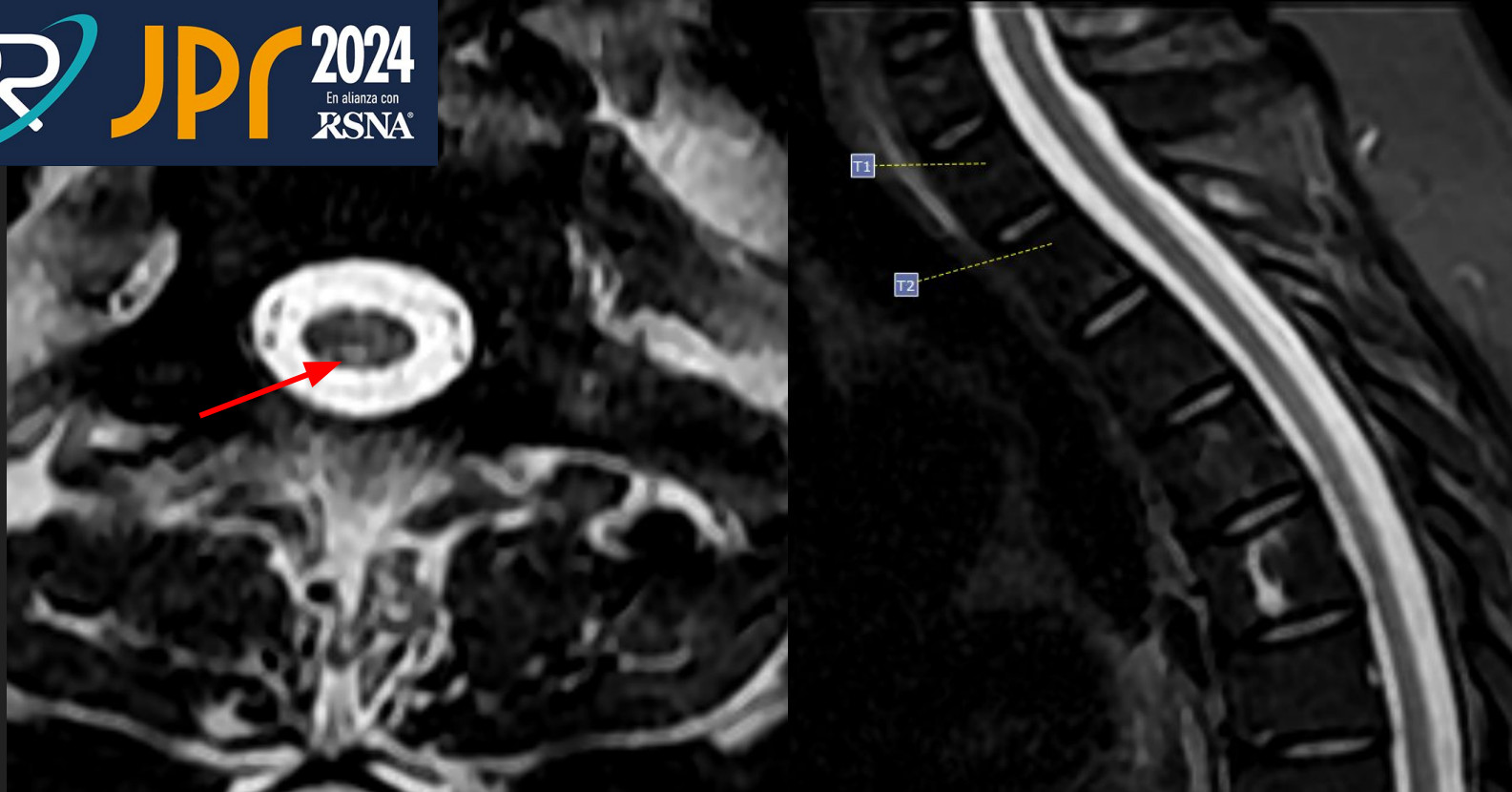


Figura 1: RM de coluna torácica, sequência T2 axial em nível do corpo vertebral de T2 (esq.) e STIR sagital (dir.), com hipersinal das colunas medulares posteriores (seta), bilateral e simétrico, sem efeito de massa. Também são observadas lesões ósseas vertebrais, relacionadas ao processo neoplásico.

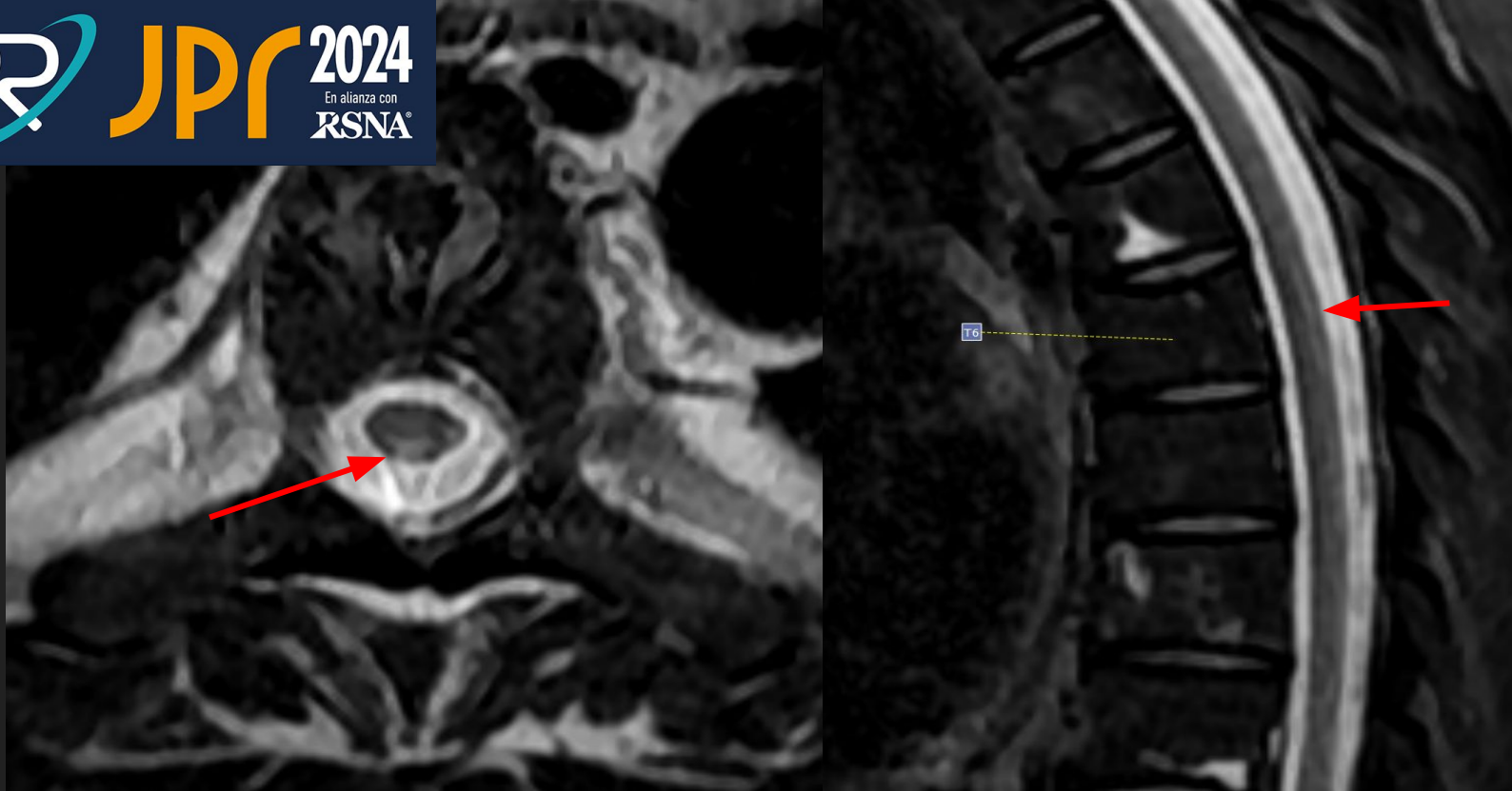


Figura 2: RM de coluna torácica, sequência T2 axial em nível do corpo vertebral de T6 (esq.) e STIR sagital (dir.), com hipersinal das colunas medulares posteriores (seta), bilateral e simétrico, sem efeito de massa. Também são observadas lesões ósseas vertebrais, relacionadas ao processo neoplásico.

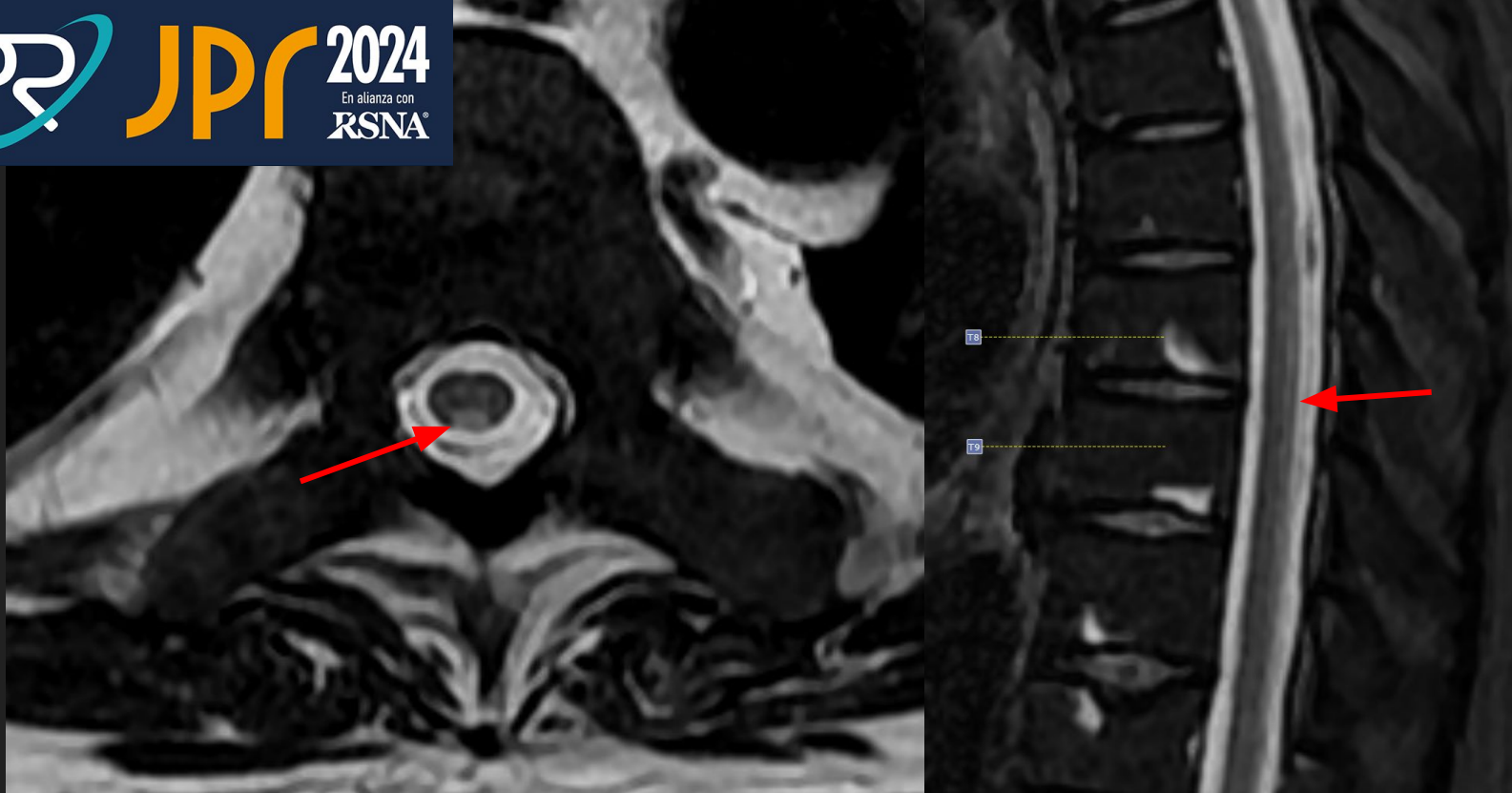


Figura 3: RM de coluna torácica, sequência T2 axial em nível do corpo vertebral de T9 (esq.) e STIR sagital (dir.), com hipersinal das colunas medulares posteriores (seta), bilateral e simétrico, sem efeito de massa. Também são observadas lesões ósseas vertebrais, relacionadas ao processo neoplásico.