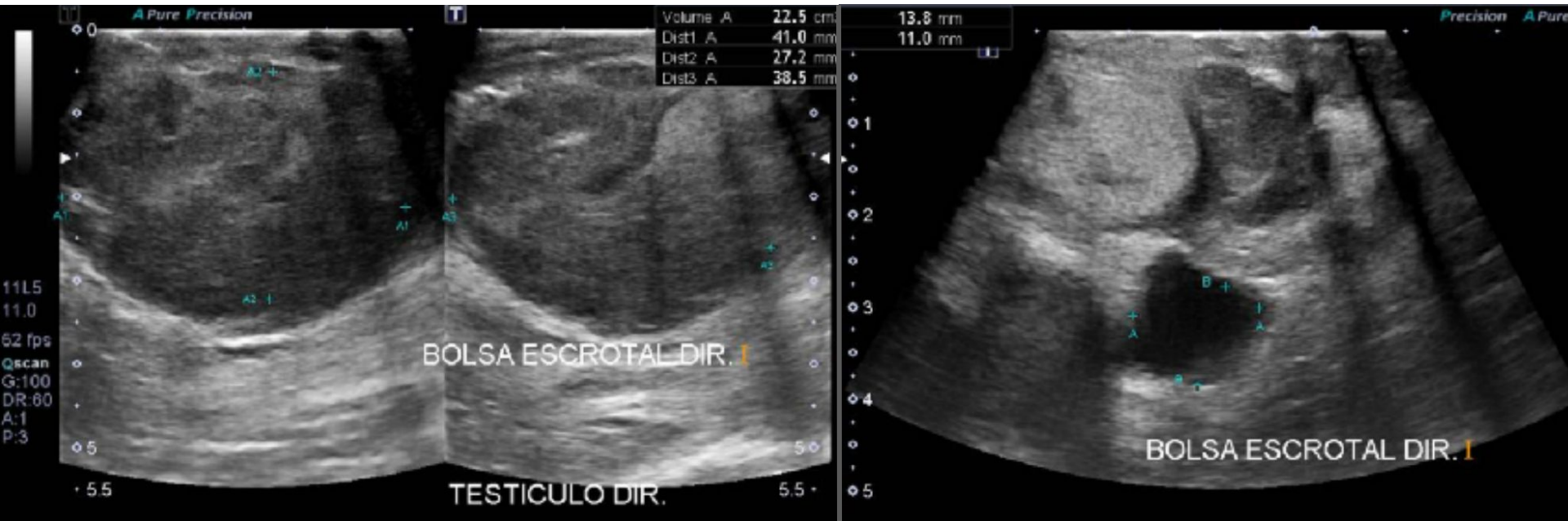
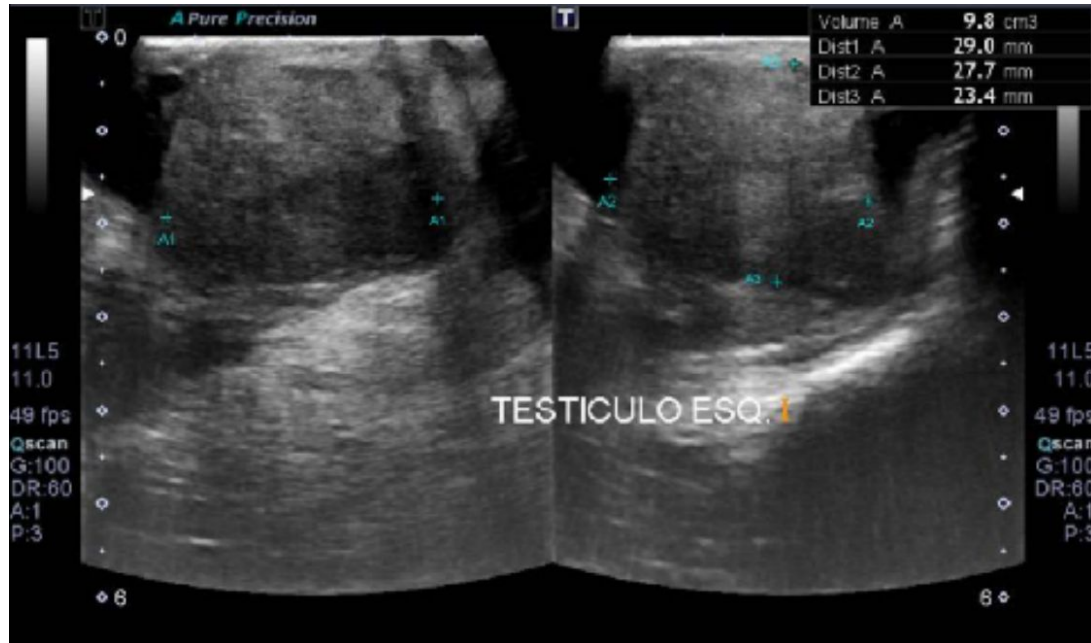


ORQUIEPIDIDIMITE TUBERCULOSA - UM RELATO DE CASO



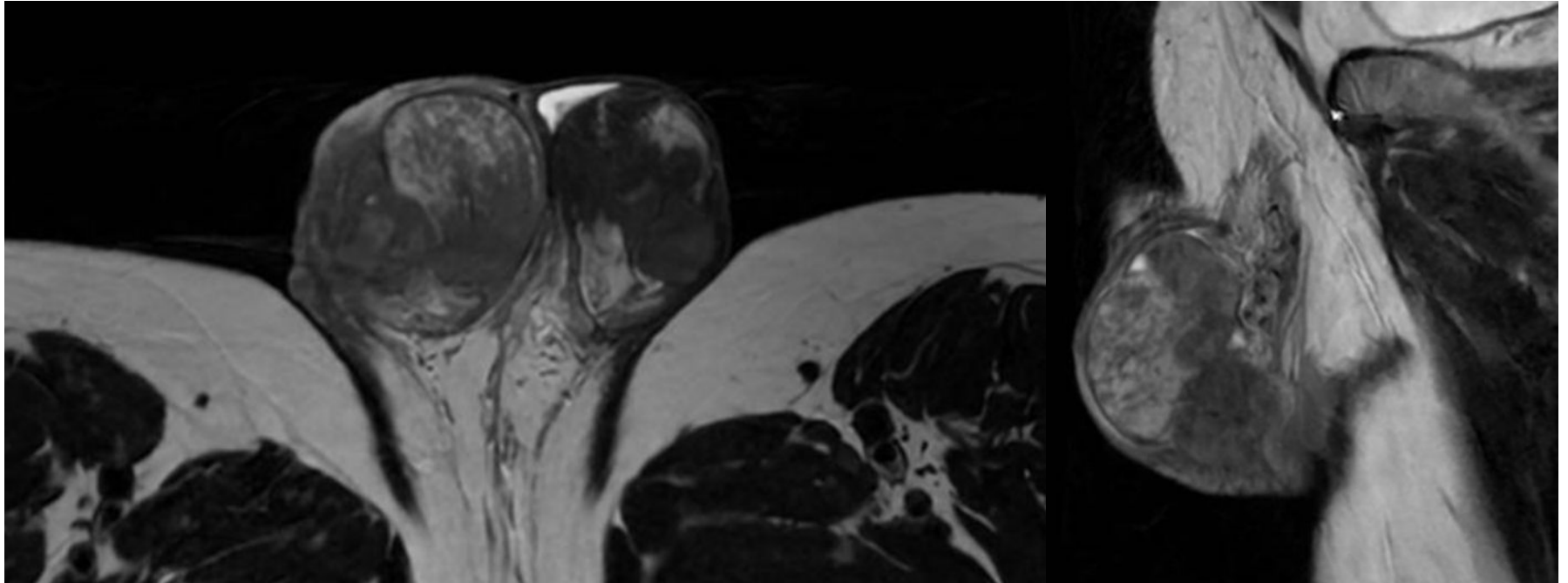
US - Testículo direito hipoeicoico e heterogêneo. Bolsa escrotal direita com líquido livre.

ORQUIEPIDIDIMITE TUBERCULOSA - UM RELATO DE CASO



US - Testículo esquerdo heterogêneo. Formações hipoeecóicas sugerem a presença de abscessos.

ORQUIEPIDIDIMITE TUBERCULOSA - UM RELATO DE CASO



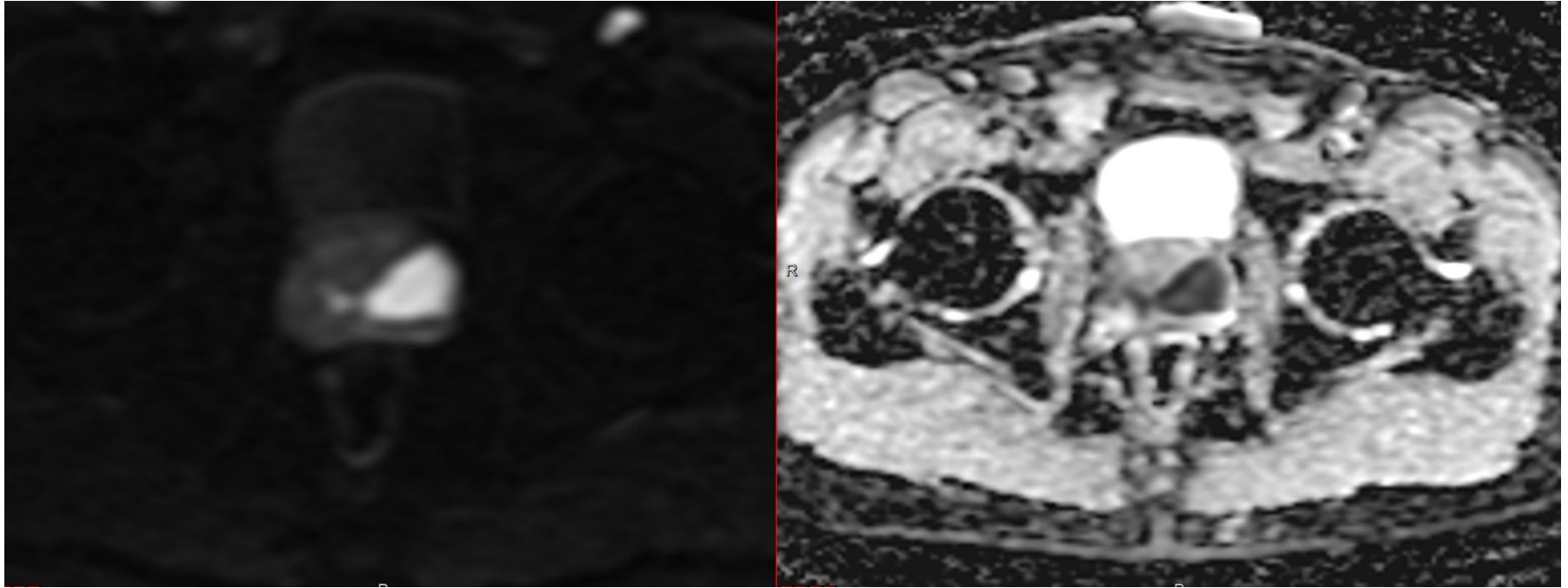
RM - Testículos e epidídimos com áreas de intensidade de sinal heterogêneo, com focos hipointensos em T1 e T2, realce heterogêneo e restrição à difusão, associado à indefinição dos contornos testiculares em contato com os epidídimos. À direita, há extensão do processo inflamatório testicular e do epidídimo invadindo a face lateral da túnica albugínea em direção ao subcutâneo e pele da parede escrotal.

ORQUIEPIDIDIMITE TUBERCULOSA - UM RELATO DE CASO



RM - Vesículas seminais com dimensões levemente aumentadas, apresentando múltiplas formações císticas com restrição à difusão, sugestivas de abscessos.

ORQUIEPIDIDIMITE TUBERCULOSA - UM RELATO DE CASO



RM - Próstata com formações nodulares de aspecto hiperplásico e algumas císticas, com alto sinal na difusão e marcado hipossinal no mapa ADC, sugestivas de abscessos.