

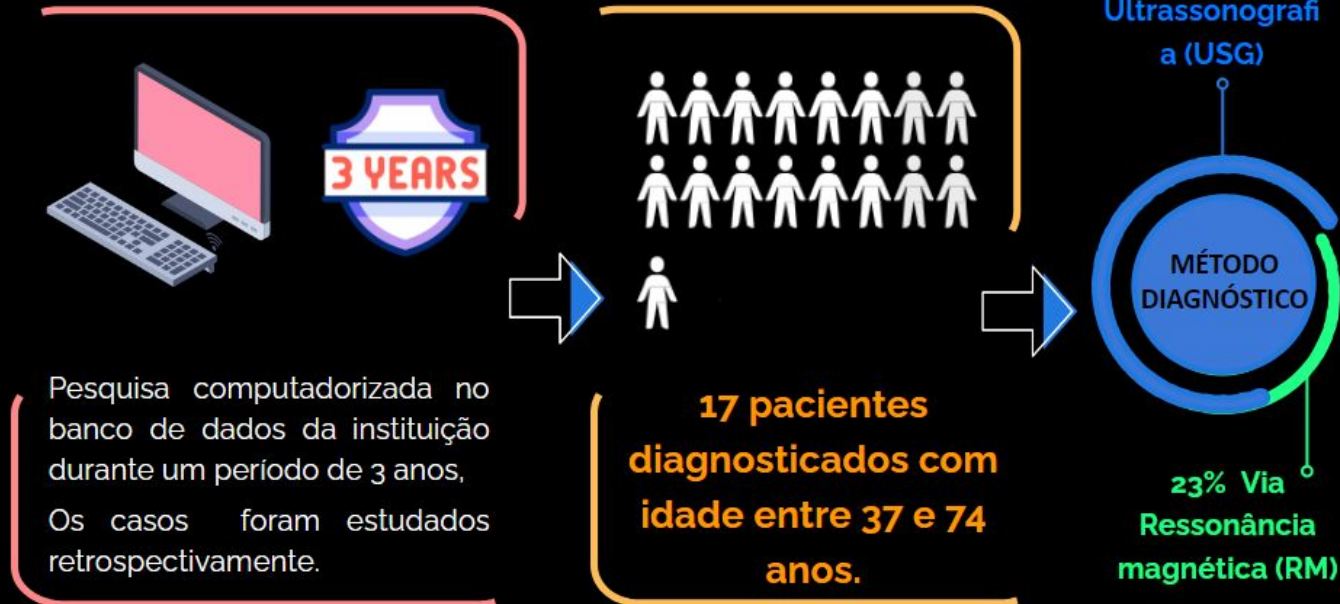
**Síndrome do encarceramento do nervo
cutâneo (Abdominal Cutaneous Nerve
Entrapment Syndrome - ACNES).**

Palavras-chave: Síndrome de compressão nervosa; dor abdominal; neuralgia.

OBJETIVO

- Avaliar os achados clínicos, as características radiológicas e o tratamento da síndrome do encarceramento do nervo cutâneo (Abdominal Cutaneous Nerve Entrapment Syndrome - ACNES) em uma amostra de pacientes estudados retrospectivamente em um período de 3 anos.

MATERIAIS E MÉTODOS



DISCUSSÃO E RESULTADOS



Gráfico 1. Prevalência de acometimento de pacientes do sexo feminino.

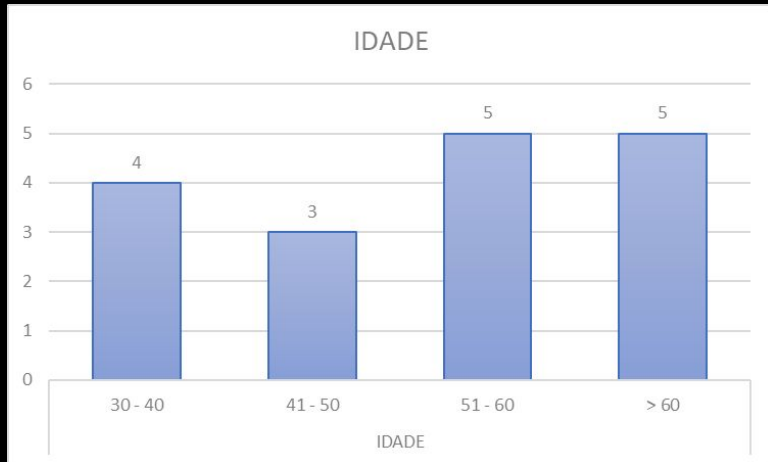


Gráfico 2. Frequência de acometimento em relação à faixa etária.

SINTOMAS	Nº	%
DOR ABDOMINAL	17	100
DIAGNÓSTICO	Nº	%
US	13	76,5
RM	4	23,5
CIRURGIA PRÉVIA	Nº	%
SIM	17	100%
NÃO	0	
NERVO ENVOLVIDO	Nº	%
N. ILIOINGUINAL E GENITOFEMORAL	6	35
N. SUPERFICIAL CUTÂNEO ANTERIOR	7	41
N. CUTÂNEO LATERAL	2	12
N. ILIOINGUINAL E ILIOHIPOGÁSTRICO	1	6
N. ILIOINGUINAL	1	6
TRATAMENTO	Nº	%
CONSERVADOR	10	59
INTERVENCIONISTA	5	29
CONSERVADOR/INTERVENCIONISTA	2	12

Tabela 1. Resumo dos dados coletados e incidência dos dados.

DISCUSSÃO E RESULTADOS

Principais achados ultrassonográficos

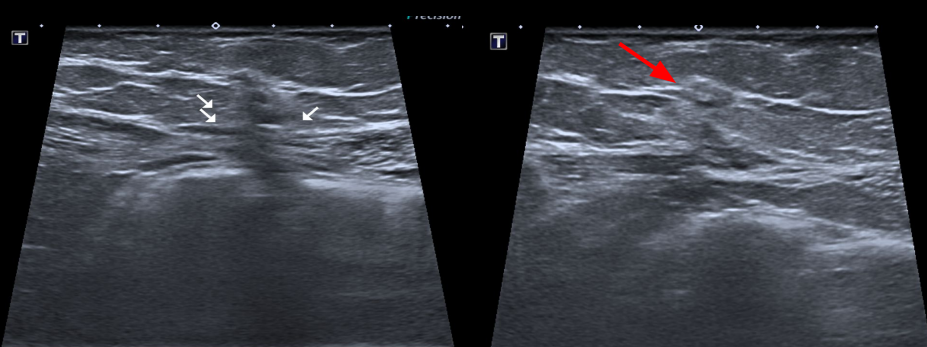


Imagem 1 e 2. Alterações fibrocicatríciais na fossa ilíaca.

Coincidente ao ponto álgico indicado pela paciente observa-se tecido sólido impreciso de aspecto retrátil fibrocicatricial, na topografia de inserção de portal cirúrgico prévio na fossa ilíaca direita. Essa fibrose cicatricial hipertrófica assume aspecto coalescente envolvendo os trajetos dos nervos ilioinguinal e ílio hipogástrico, compatível com conflitos radiculares.

Principais achados da Ressonância Magnética

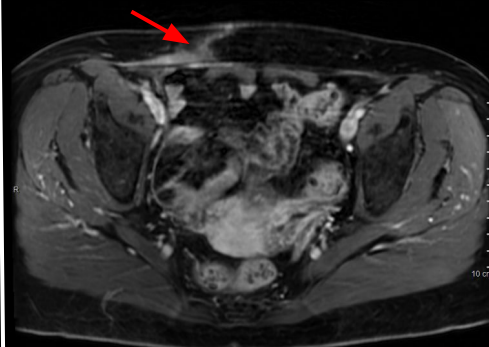


Imagem 4. RM de pelve plano axial LAVA.



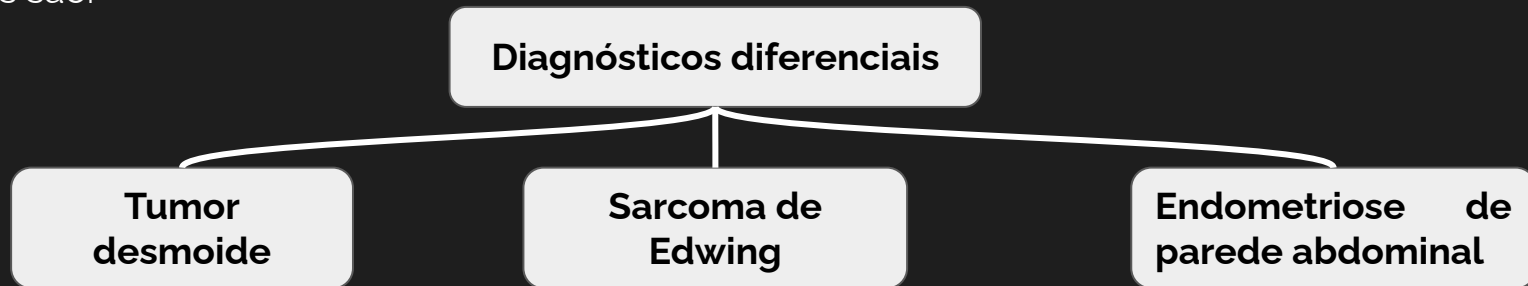
Imagem 5. RM de pelve plano coronal em T2 Cube.

Alterações após herniorrafia inguinal à direita, destacando-se fibrose cicatricial assumindo aspecto coalescente envolvendo os trajetos dos nervos ilioinguinal e genitofemoral, com potenciais conflitos radiculares associados.

Tais achados são compatíveis com alteração dentro do espectro dos achados relacionados ao pinçamento fibrocicatricial (abdominal cutaneous nerve entrapment syndrome).

CONCLUSÃO

- ACNES é uma patologia ainda pouco conhecida, proporcionando o seu subdiagnóstico. Frequentemente os pacientes acometidos são submetidos a inúmeros exames, intervenções cirúrgicas desnecessárias e diagnósticos equivocados.
- O reconhecimento das características ultrassonográficas desta condição na rotina do radiologista, evita custos adicionais propedêuticos desnecessários e otimiza os resultados através de terapêuticas guiadas por imagem.
- O pinçamento fibrocicatricial (abdominal cutaneous nerve entrapment syndrome) apresenta como diagnósticos diferenciais um grande espectro de doenças que geram dor abdominal não visceral, as principais são:



- Os tratamentos baseiam-se em infiltrações de pontos-gatilho, neurólise química, radiofrequência pulsada (PRF) e neurectomia cirúrgica.