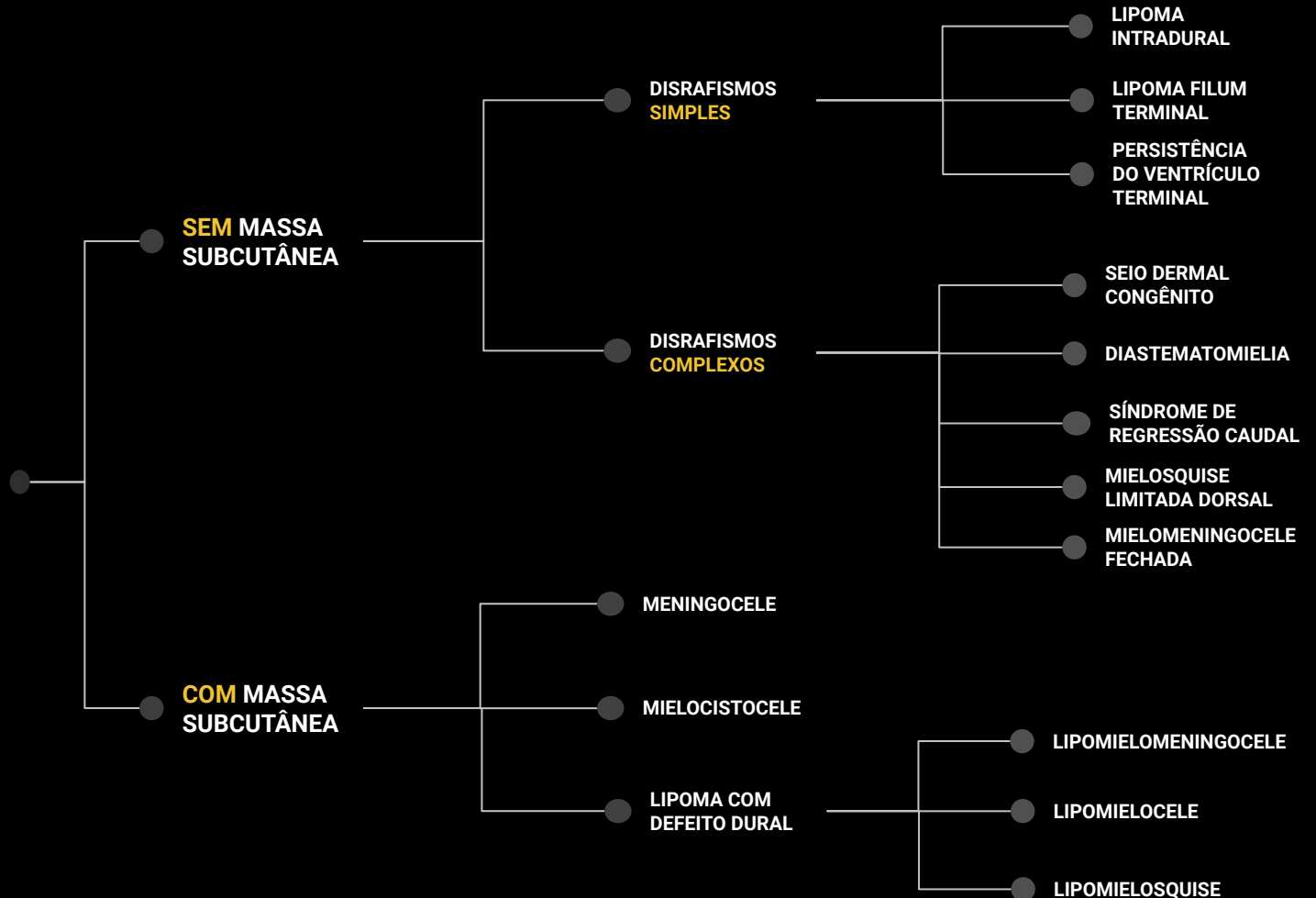
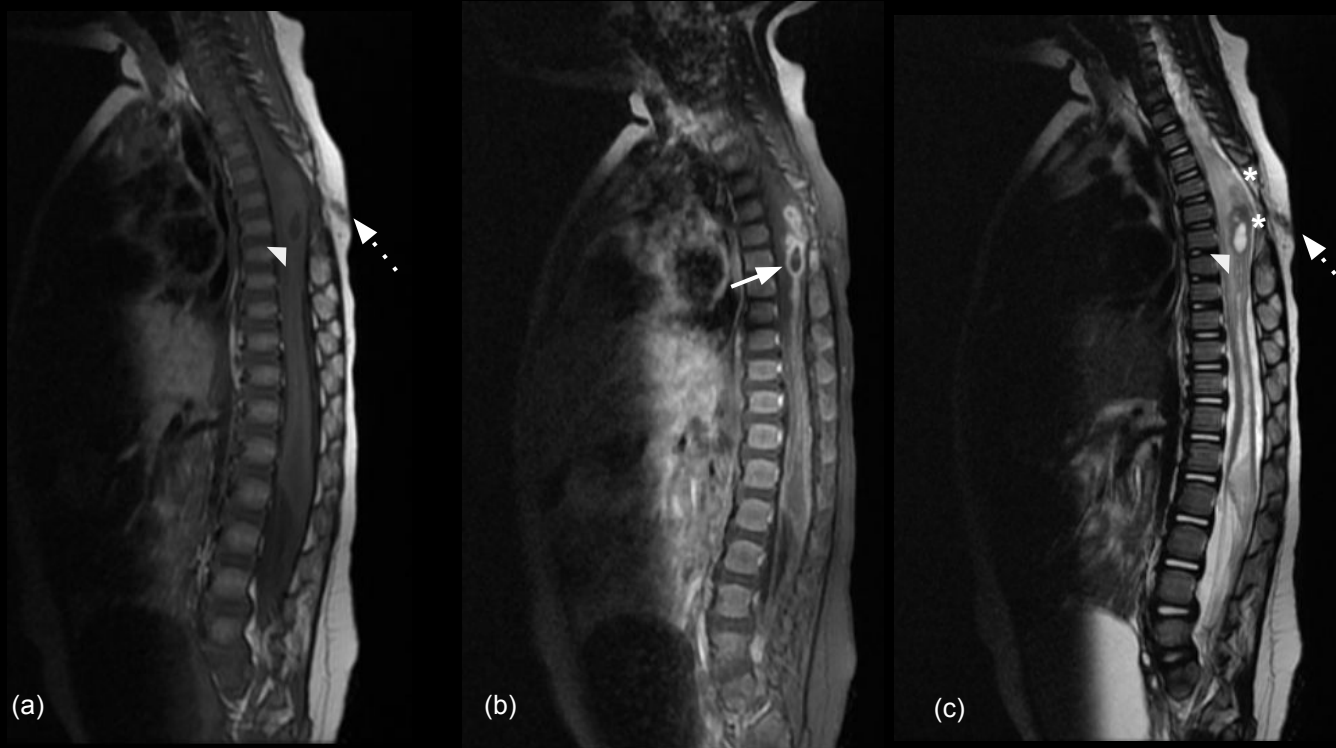


DISRAFISMOS ESPINHAIS FECHADOS



SEIO DERMAL CONGÊNITO

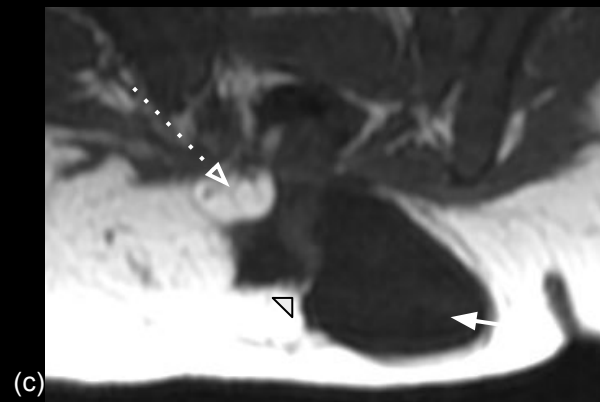
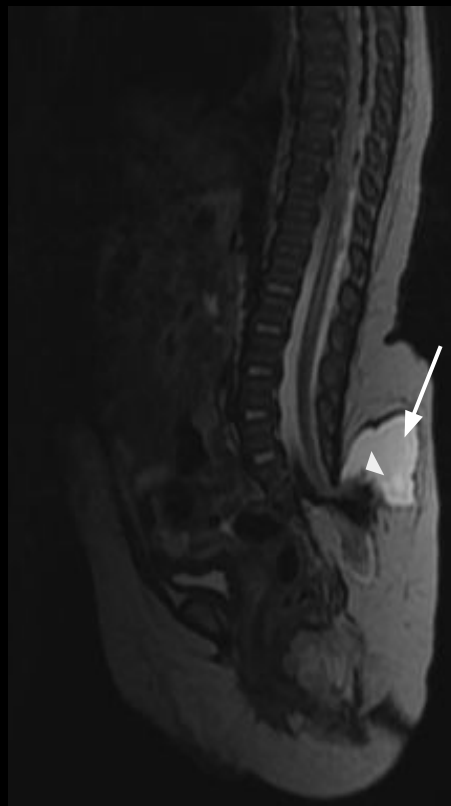
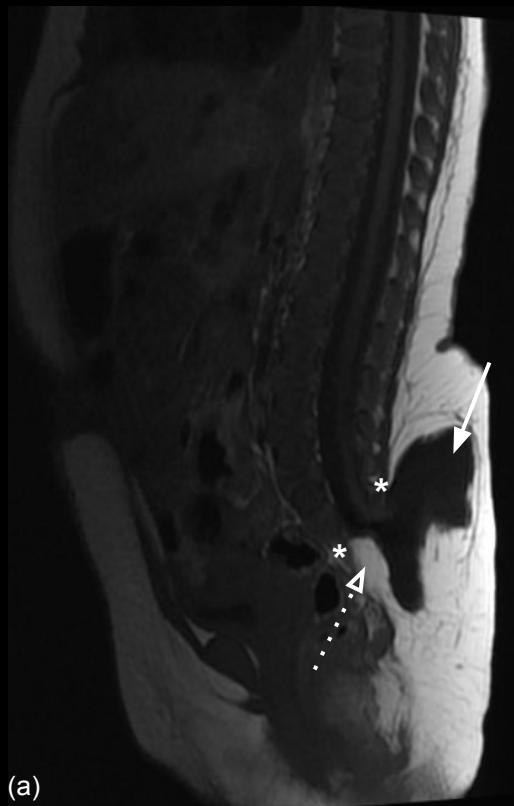
Paciente, 1 ano e 1 mês, sexo feminino, com quadro de monoplegia em membro inferior esquerdo de início súbito associada a perda da sensibilidade dolorosa. Apresenta nodulação na região torácica desde o nascimento que há um mês vem aumentando de tamanho associada a sensibilidade ao toque e febre.



Imagens de RM sagitais ponderadas em T1 pré-contraste (a) e T2 (c) da coluna vertebral mostram defeito de fusão das vértebras dorsais entre T4 e T6 (*), associado a *sinus dermal* (seta branca pontilhada) e cisto epidermóide intradural (cabeça de seta). Imagem ponderada em T1 pós-contraste (b) evidencia realce periférico do cisto epidermóide (seta sólida).

LIPOMIELOMENINGOCELE

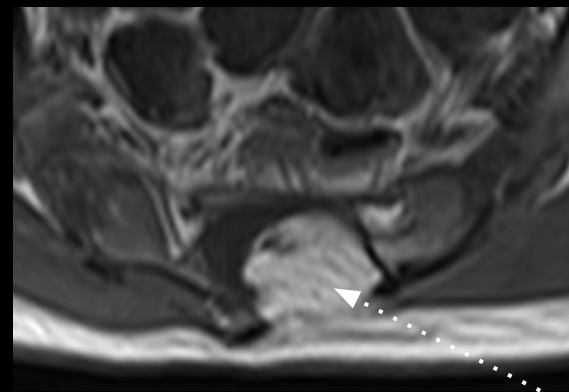
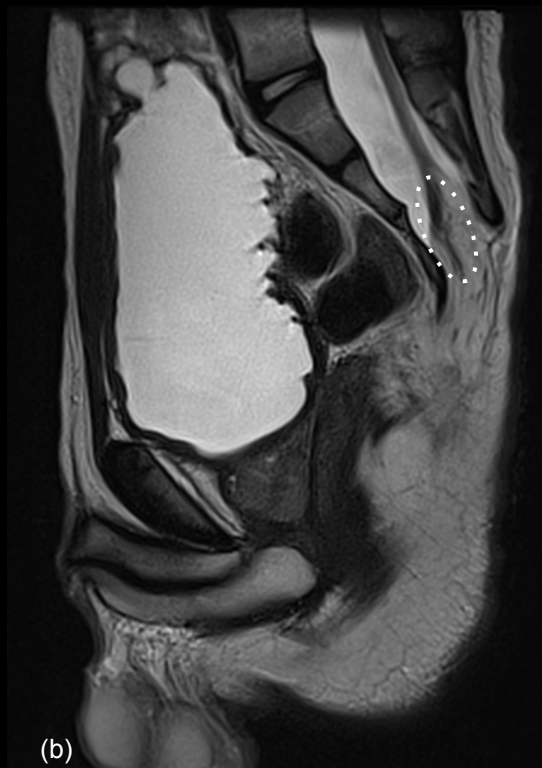
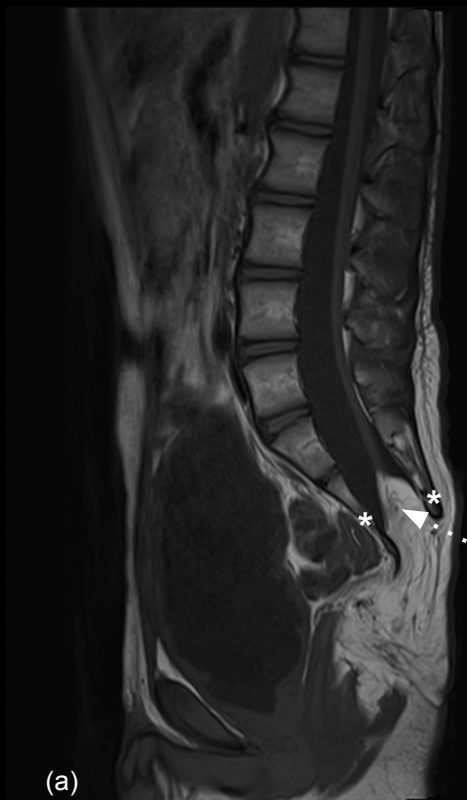
Paciente, 2 meses, sexo feminino, apresentando abaulamento em região sacral à direita.



Imagens de RM sagitais ponderadas em T1 (a) e T2 (b) e axial ponderada em T1 (c) da coluna lombossacra mostram o placóidio (cabeça de seta) associado a lipoma (seta pontilhada), formando a interface cordão-lipoma, que é localizado fora do canal espinal devido à expansão do espaço subaracnóideo subjacente (seta sólida), que se projeta através da espinha bífida (*).

LIPOMIELOSQUISE

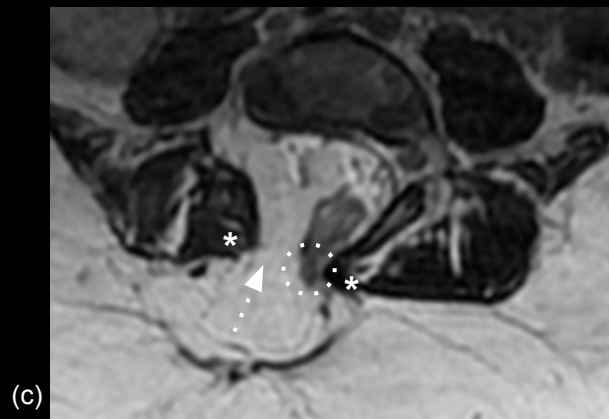
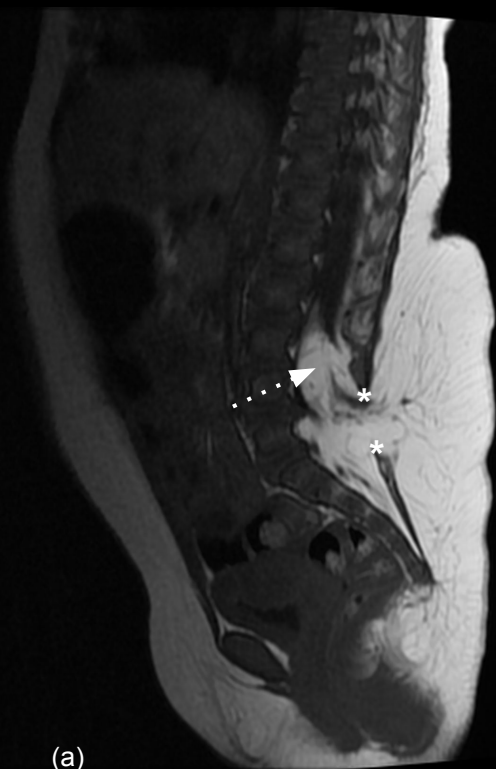
Paciente, 16 anos, sexo masculino, apresentando paraparesia e bexiga neurogênica.



Imagens de RM sagitais ponderadas em T1 (a) e T2 (b) e axial ponderada em T1 (c) da bacia mostram o placóidio (círculo branco pontilhado) dentro do canal vertebral, anterior ao nível da espinha bífida (*), associado a lipoma (seta pontilhada).

LIPOMIELOCELE

Paciente, 7 meses, sexo feminino, apresentando nodulação em região lombar desde o nascimento.



Imagens de RM sagitais ponderadas em T1 (a) e T2 (b) e axial ponderada em T1 (c) da coluna lombossacra mostram o placóidio (círculo branco pontilhado) no mesmo nível da espinha bífida (*), associado a lipoma epidural (seta branca pontilhada) e lipoma intradural (cabeça de seta).