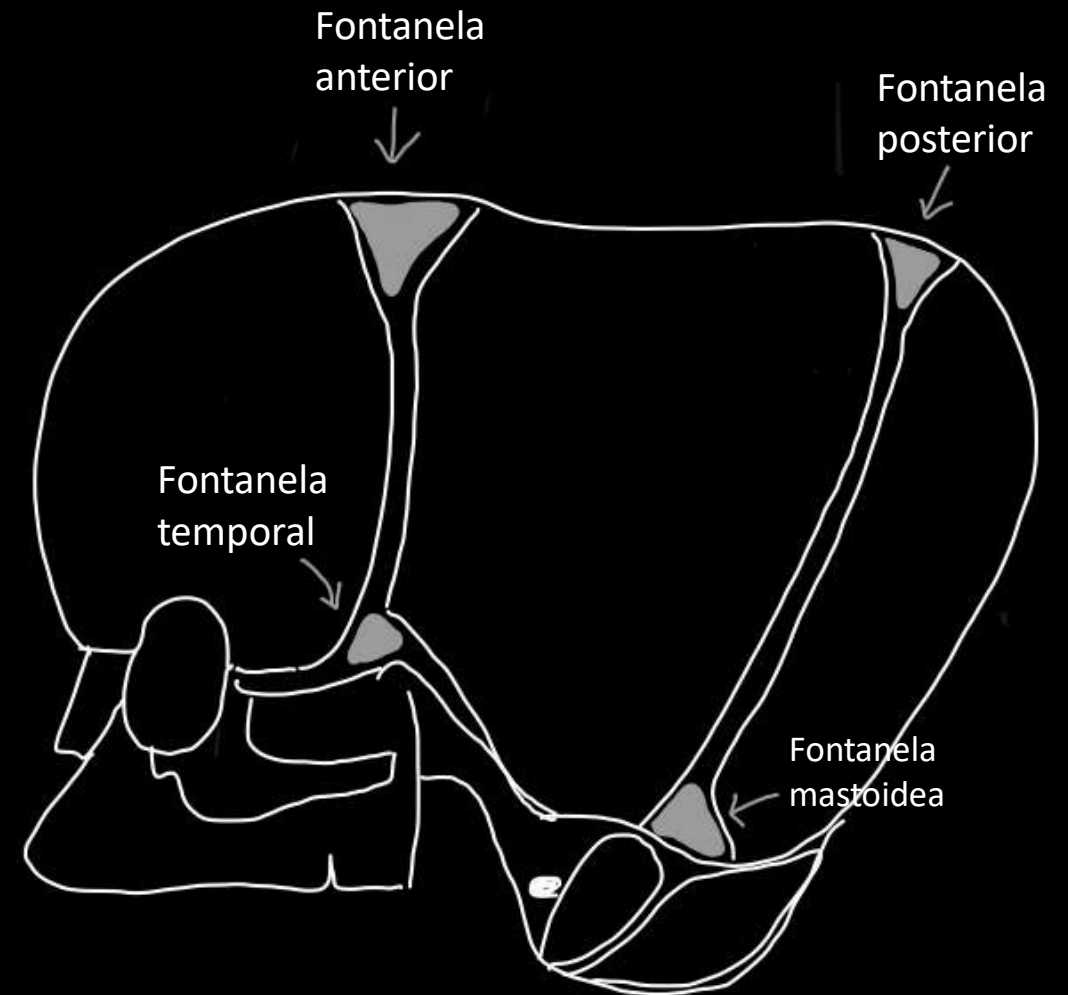
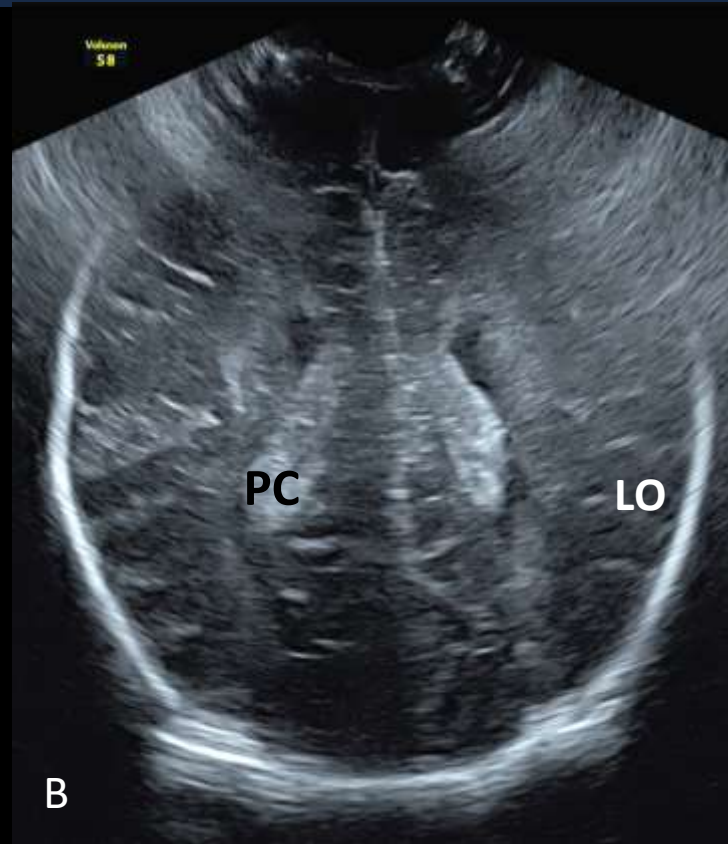


ULTRASSONOGRRAFIA TRANSFONTANELA: INDO ALÉM DA FONTANELA ANTERIOR – GUIA PRÁTICO FONTANELAS

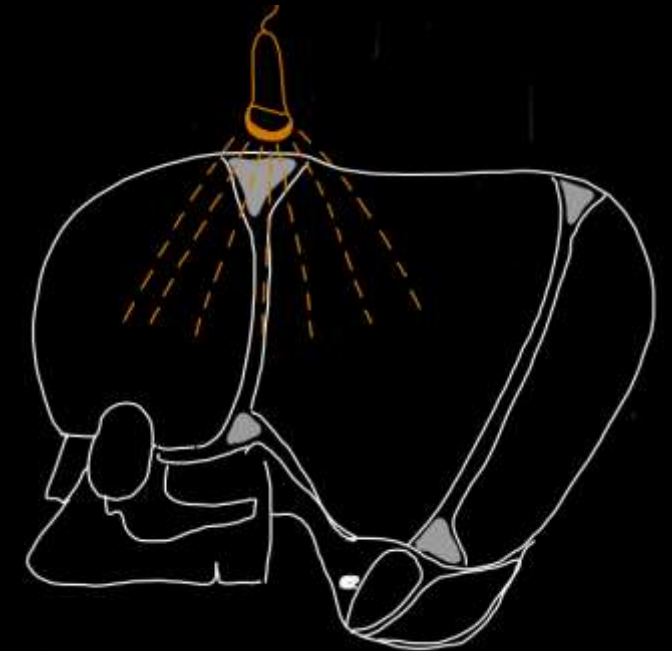
- 1 ANTERIOR
 - 1 POSTERIOR
 - 2 TEMPORAIS
 - 2 MASTOIDEAS
-
- JANELA ADICIONAL: FORAME MAGNO



ULTRASSONOGRRAFIA TRANSFONTANELA: INDO ALÉM DA FONTANELA ANTERIOR – GUIA PRÁTICO FONTANELA ANTERIOR - TÉCNICA



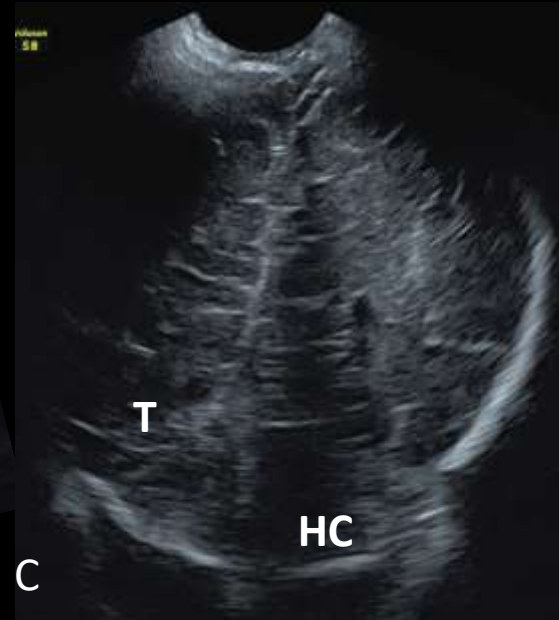
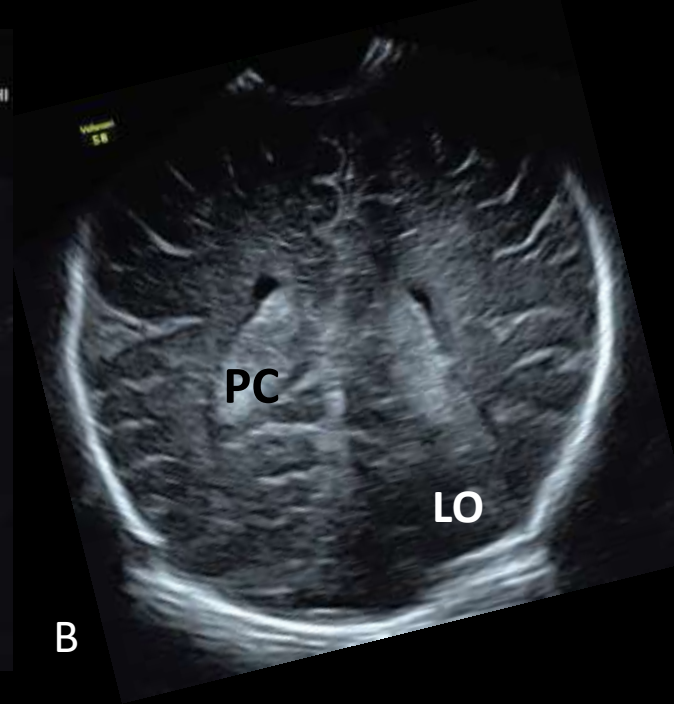
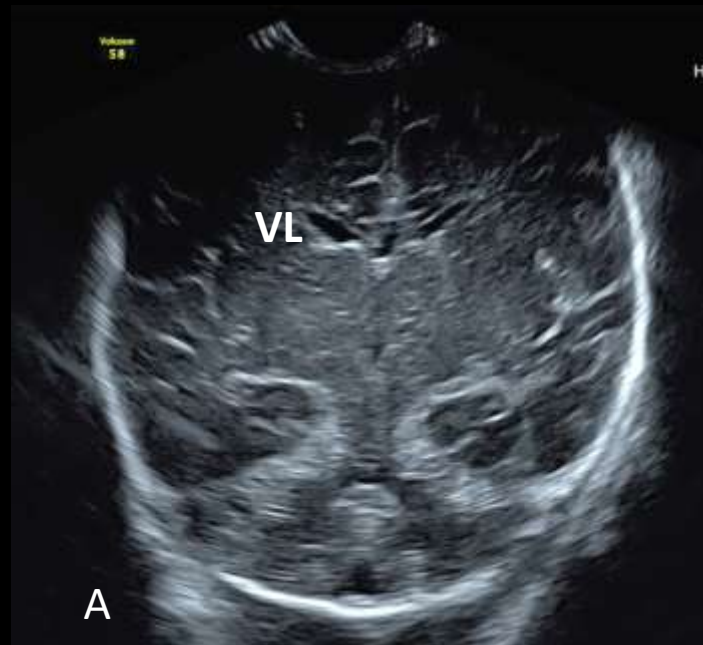
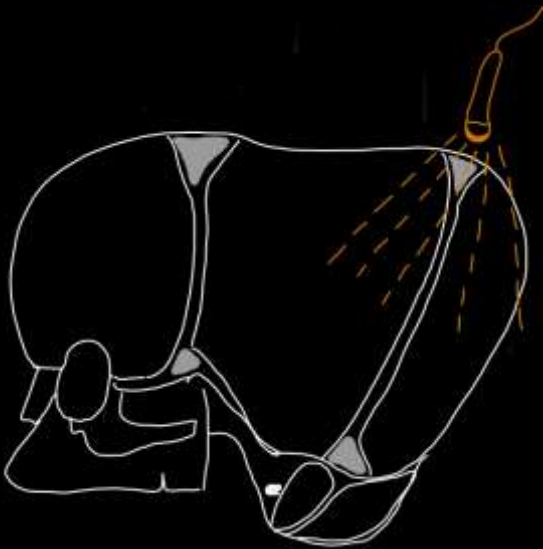
PLANO CORONAL: TRANSDUTOR ANGULADO DO PLANO MAIS ANTERIOR AO MAIS POSTERIOR.



Imagens ultrassonográficas (A – inclinação anterior do transdutor; B – inclinação posterior do transdutor). VL: ventrículo lateral. LO: lobo occipital. PC: plexo coroide.

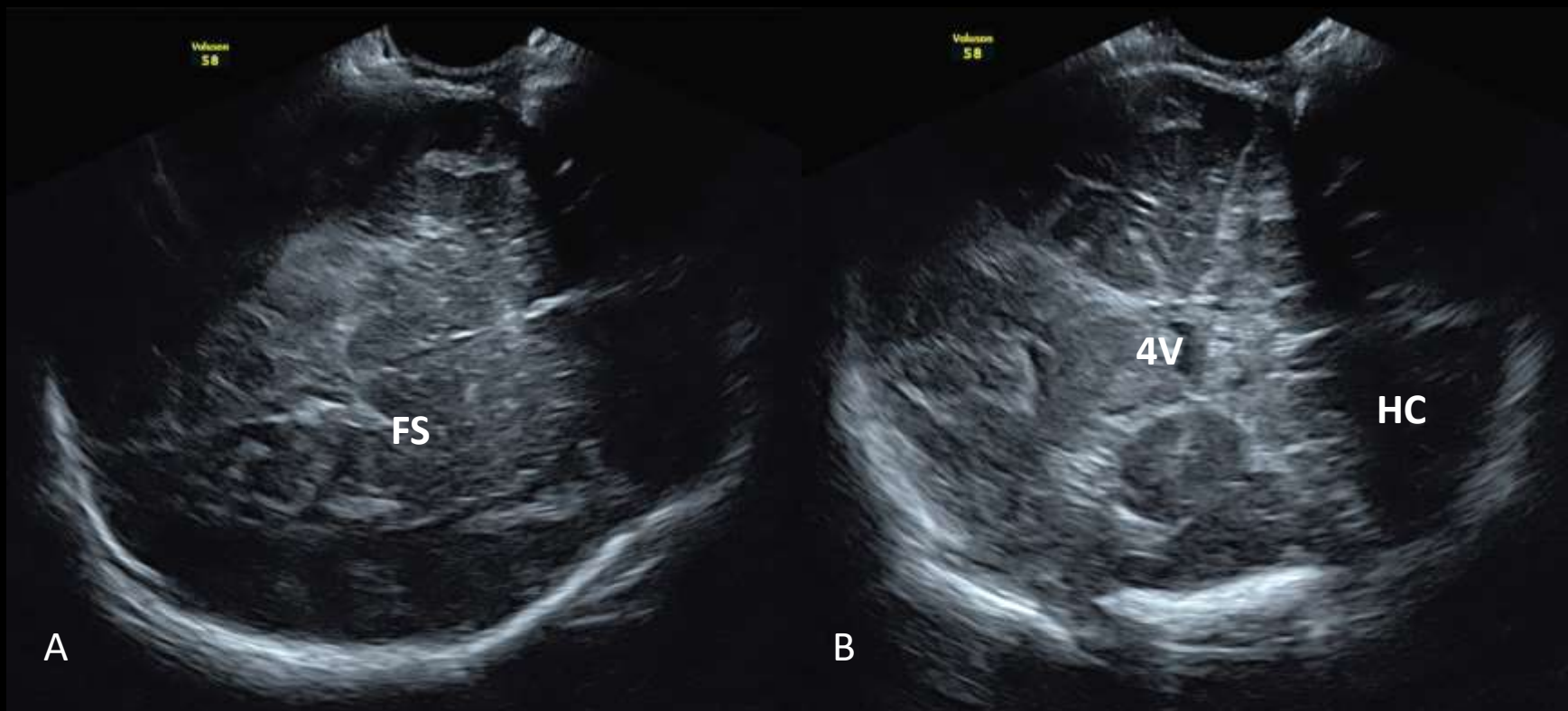
ULTRASSONOGRRAFIA TRANSFONTANELA: INDO ALÉM DA FONTANELA ANTERIOR – GUIA PRÁTICO FONTANELA POSTERIOR - TÉCNICA

PLANO CORONAL:
TRANSDUTOR
ANGULADO DO PLANO
MAIS SUPERIOR
(TRÍGONOS E PLEXO
COROIDE) ATÉ O MAIS
INFERIOR (CORNOS
OCCIPITAIS, TENTÓRIO E
ESTRUTURAS
INFRATENTORIAIS).

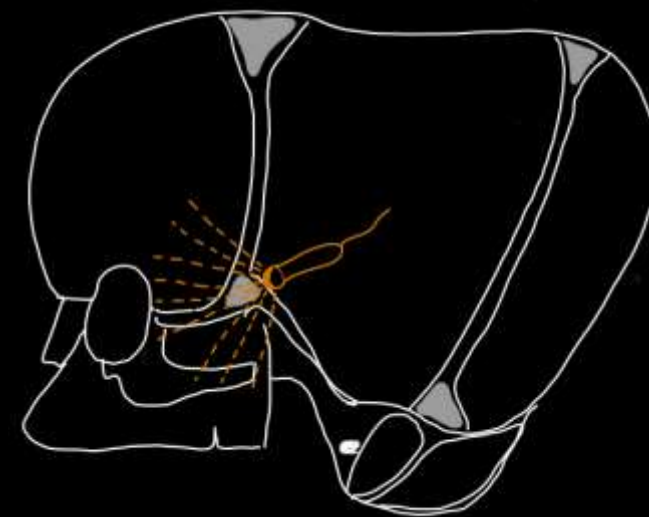


Imagens ultrassonográficas (A – inclinação anterior do transdutor; B – inclinação média/posterior do transdutor; C – inclinação posterior máxima do transdutor). VL: ventrículo lateral. LO: lobo occipital. PC: plexo coroide. T: tentório. HC: hemisfério cerebelar.

ULTRASSONOGRRAFIA TRANSFONTANELA: INDO ALÉM DA FONTANELA ANTERIOR – GUIA PRÁTICO FONTANELA TEMPORAL - TÉCNICA



TRANSDUTOR HORIZONTAL
ACIMA E ANTERIOR AO MEATO
ACÚSTICO EXTERNO,
ANGULANDO SUPERIOR E
INFERIORMENTE, ATÉ QUE SE
VISUALIZE O TRONCO
ENCEFÁLICO.



Imagens ultrassonográficas (A – inclinação superior do transdutor; B – inclinação inferior do transdutor). FS: Fissura de Sylvius. HC: Hemisfério cerebelar. 4V: IV ventrículo.