

<i>Tipo de teste</i>	Mecanismo de Detecção	Material de coleta/testagem	Finalidade
<b><i>Testes de amplificação de ácido nucleico</i></b>	RT-PCR e NGS (sequenciamento de nova geração); Detecção de sequências genéticas de regiões conservadas para regiões virais;	Swab nasofaríngeo; Escarro; Aspirado endotraqueal; Sangue; Fezes;	Testagem individual; Confirmação da infecção pelo SARS-CoV-2;
<b><i>Imunoensaio baseado em anticorpos</i></b>	ELISA para a detecção de IgM ou IgG anti- SARS-CoV-2;	Soro (sangue);	Testagem coletiva; Taxas de infecção ou imunidade em uma população/grupo; Confirmação de indivíduos com infecção prévia ou ativa;
<b><i>Imunoensaio baseado em antígeno</i></b>	ELISA para detecção de proteínas virais (Spike protein ou nucleocapsídeo);	Swab nasofaríngeo; Escarro ou outras secreções do trato respiratório; Sangue; Fezes;	Testagem individual Confirmação da infecção pelo SARS-CoV-2
<b><i>Testes clínicos</i></b>	Sintomas clínicos (febre, tosse); História Epidemiológica; Exame de imagem (TC);	N/A	Triagem; Determinar possibilidade de infecção; Identificar candidatos para testagem;

Tabela 1 Tipos de abordagens diagnósticas na Covid-19. Adaptado.<sup>1</sup>

<i>Estrutura</i>	<i>Imagens/Planos Anatômicos de visualização</i>
<b><i>Ventrículo Esquerdo (VE)</i></b>	Eixo longo horizontal (4CH) Eixo curto (EC) Via de saída do ventrículo esquerdo (3CH) Eixo longo vertical (2CH)
<b><i>Ventrículo Direito (VD)</i></b>	Eixo longo horizontal (4CH) Eixo curto (EC) Via de saída do ventrículo direito (VSVD)
<b><i>Átrio Esquerdo</i></b>	Eixo longo horizontal (4CH) Via de saída do ventrículo esquerdo (3CH) Eixo longo vertical (2CH)
<b><i>Átrio Direito</i></b>	Eixo longo horizontal (4CH) Plano Axial e Plano Coronal
<b><i>Artéria Aorta</i></b>	Plano sagital oblíquo Via de saída do ventrículo esquerdo (3CH)
<b><i>Ambas as artérias pulmonares</i></b>	Plano sagital da via de saída do ventrículo direito

Tabela 2 Planos para visualização das estruturas cardíacas. Adaptado.<sup>8</sup>

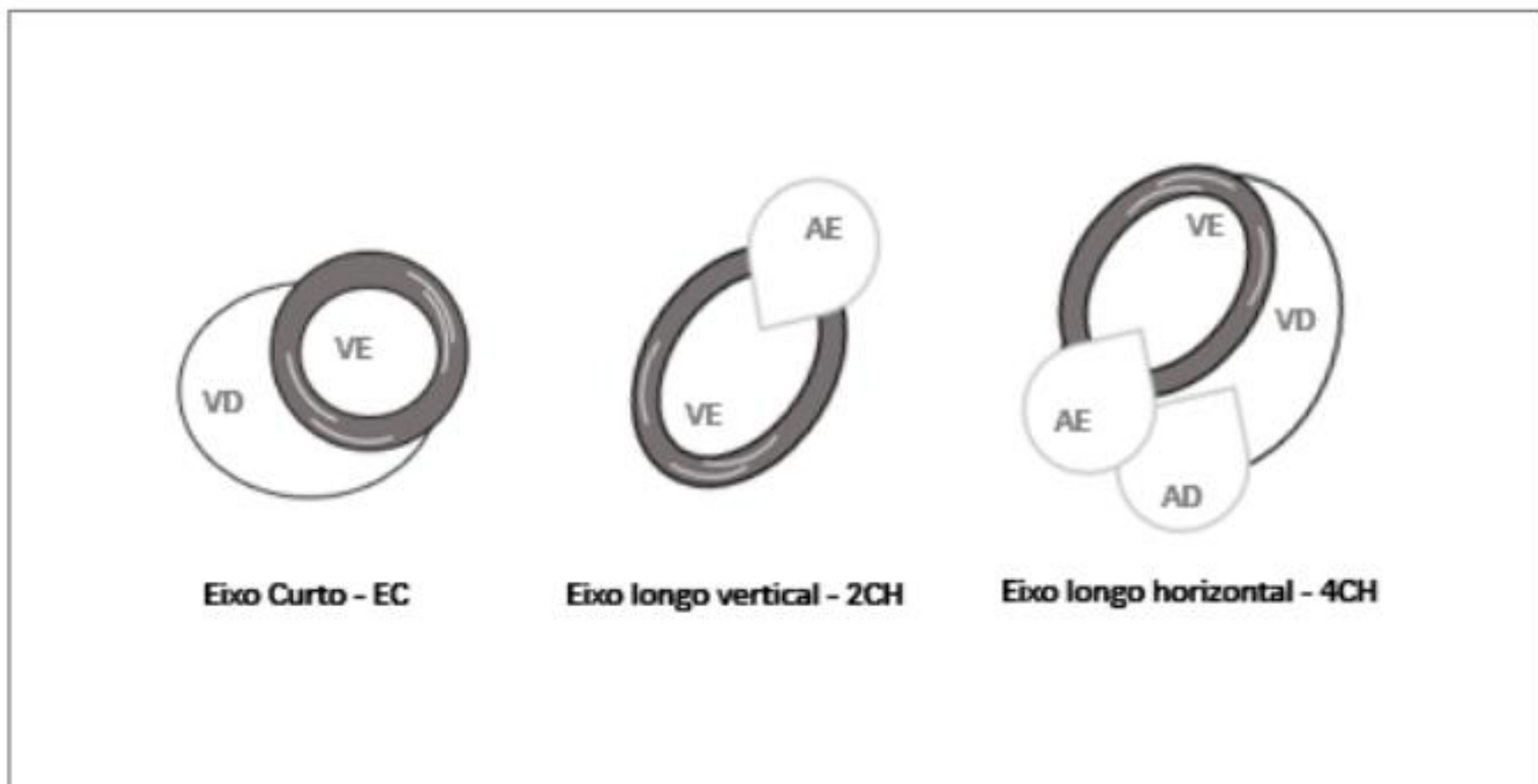


Figura 4 Esquemática dos principais planos anatômicos cardíacos (VD: ventrículo direito; VE: ventrículo esquerdo; AD: átrio direito; AE: átrio esquerdo).

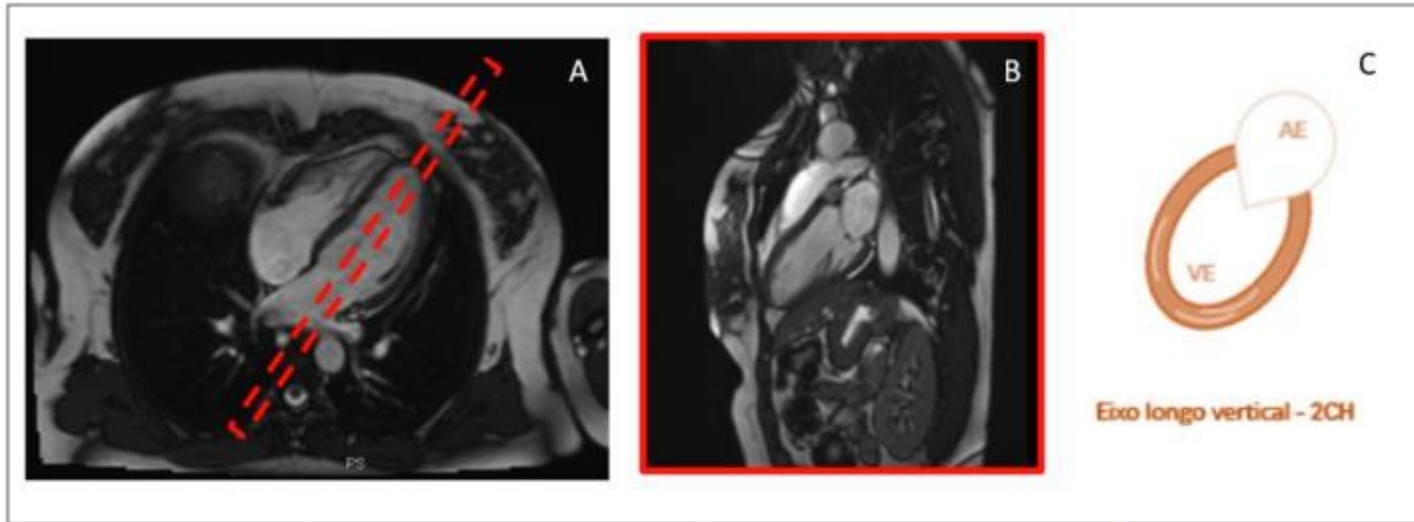


Figura 5 Programação do eixo longo vertical. Legenda: A: angulação; B: visualização do FOV final; C: esquematização do plano cardíaco.

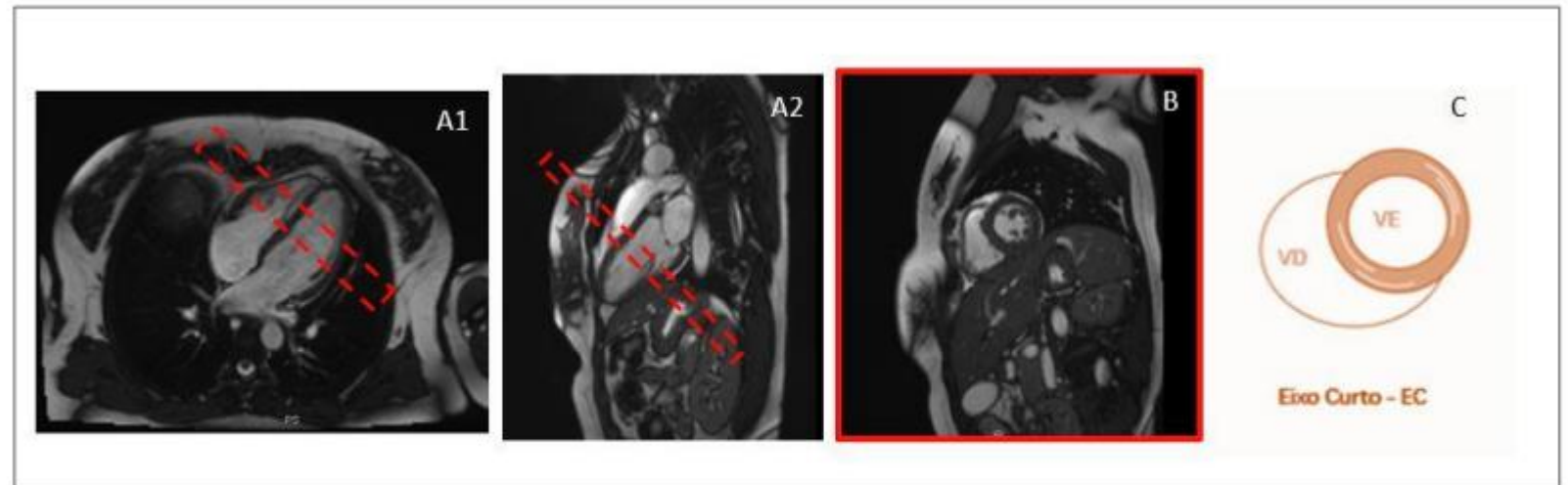


Figura 6 Programação do eixo curto. Legenda: A1 e A2: angulação; B: visualização do FOV final; C: esquematização do plano cardíaco.

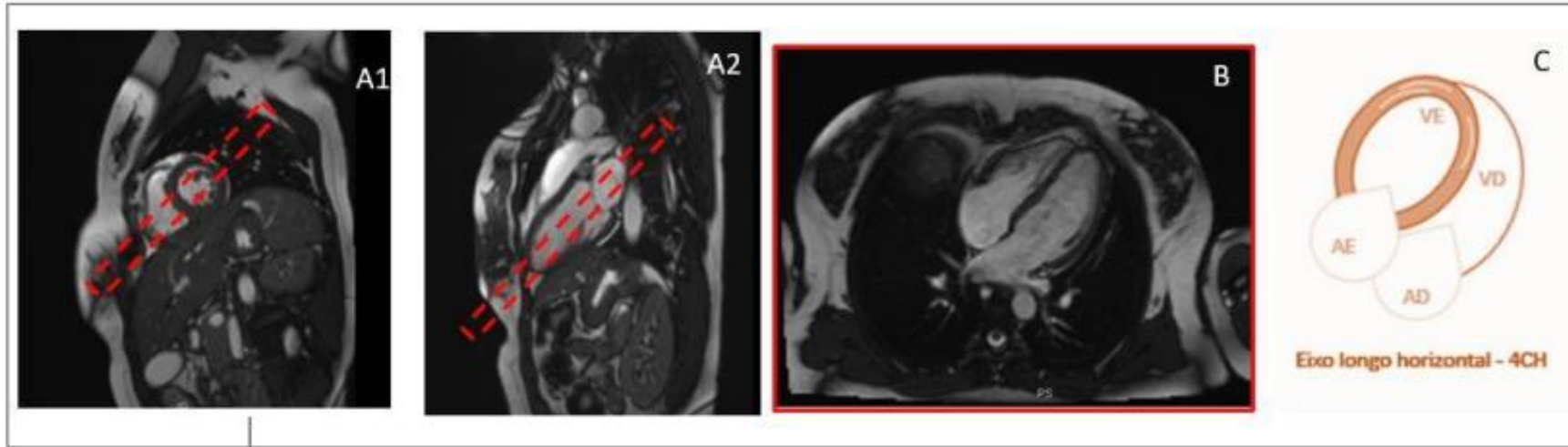


Figura 7 Programação do eixo longo horizontal. Legenda: A1 e A2: angulação; B: visualização do FOV final; C: esquematização do plano cardíaco.