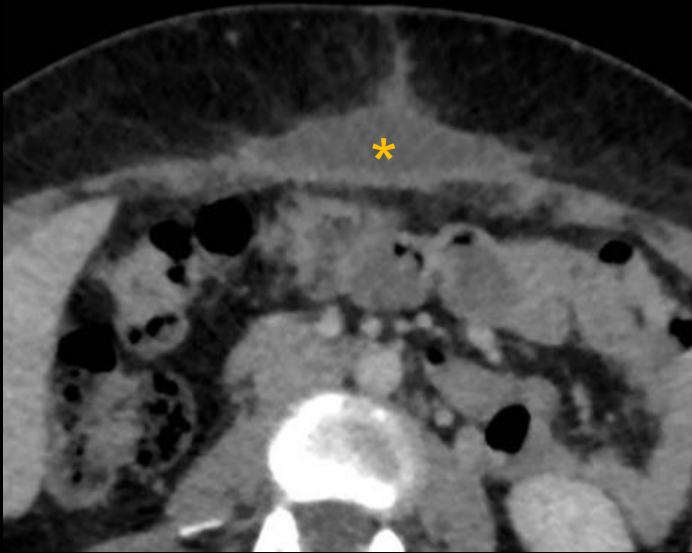


COMPLICAÇÕES RELACIONADAS À ANASTOMOSE



COMPLICAÇÕES RELACIONADAS À ANASTOMOSE



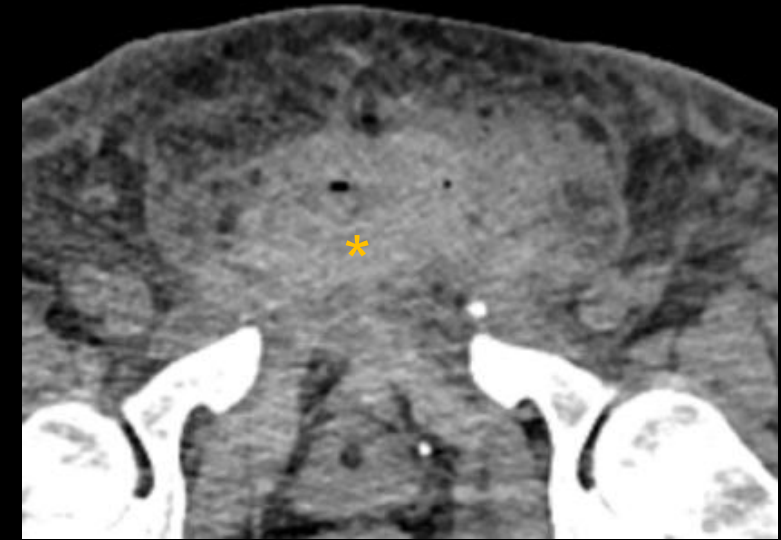
SEROMA

PO com coleção hipodenuante, homogênea e com paredes finas na topografia da ferida operatória.



COLEÇÃO INFECTADA

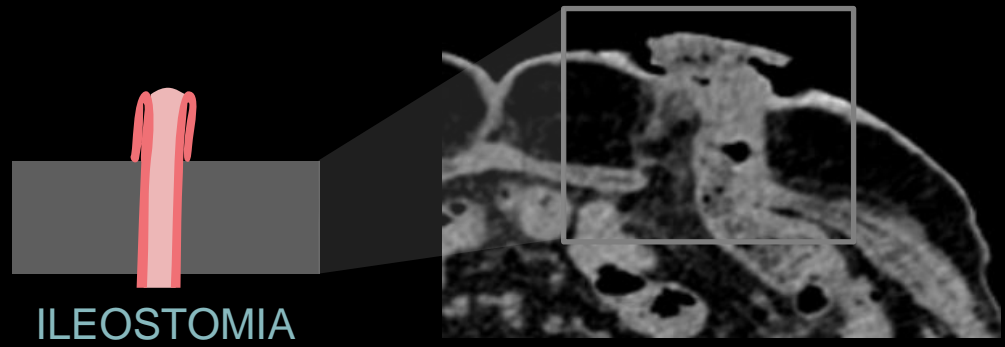
PO com coleção hipodenuante com focos gasosos de permeio, com paredes com realce e obliteração dos planos adiposos adjacentes na topografia da ferida operatória.



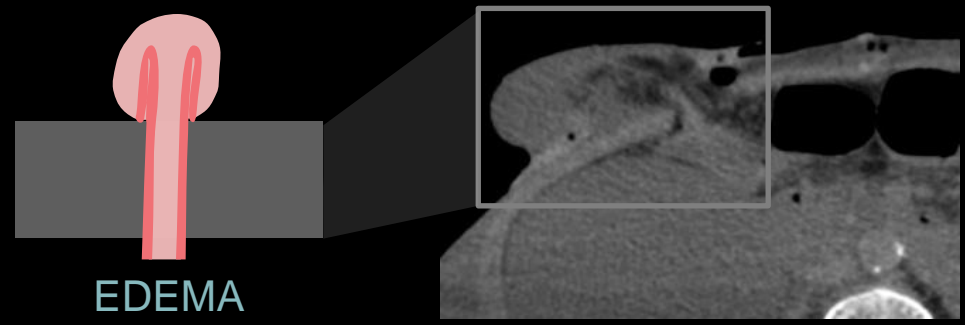
HEMATOMA

PO com coleção espontaneamente hiperatenuante na topografia da ferida operatória.

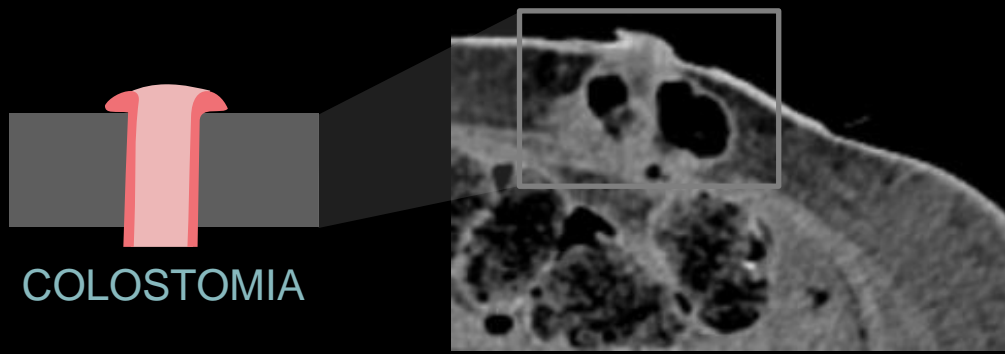
COMPLICAÇÕES RELACIONADAS À OSTOMIAS



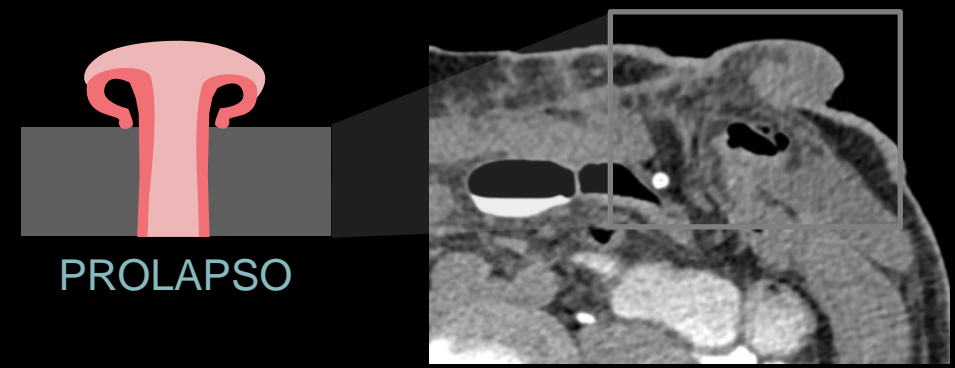
ILEOSTOMIA



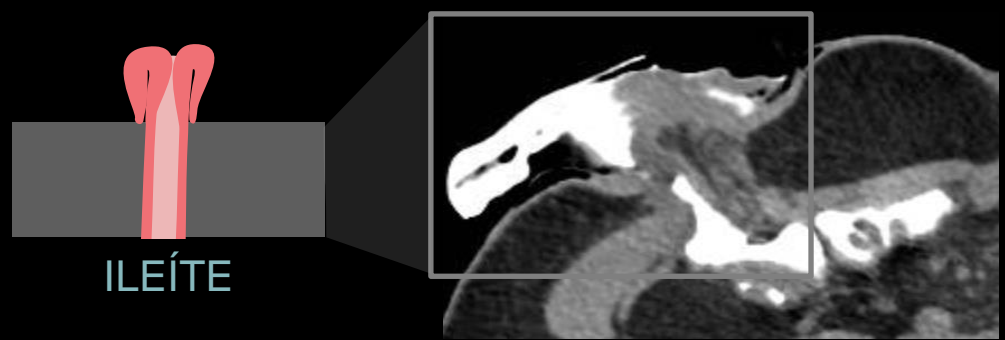
EDEMA



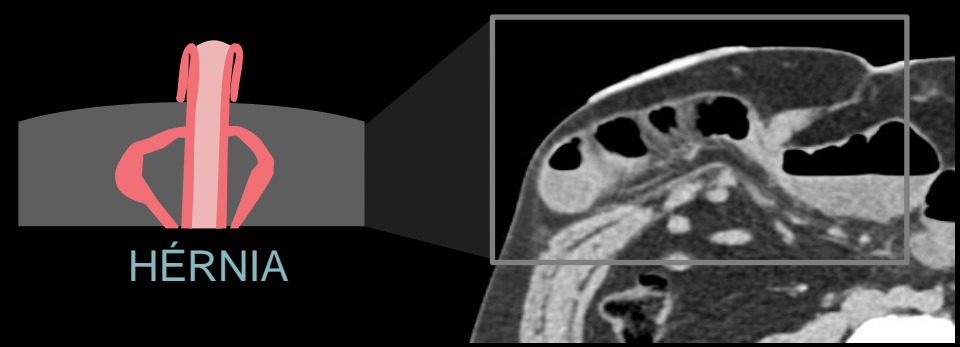
COLOSTOMIA



PROLAPSO

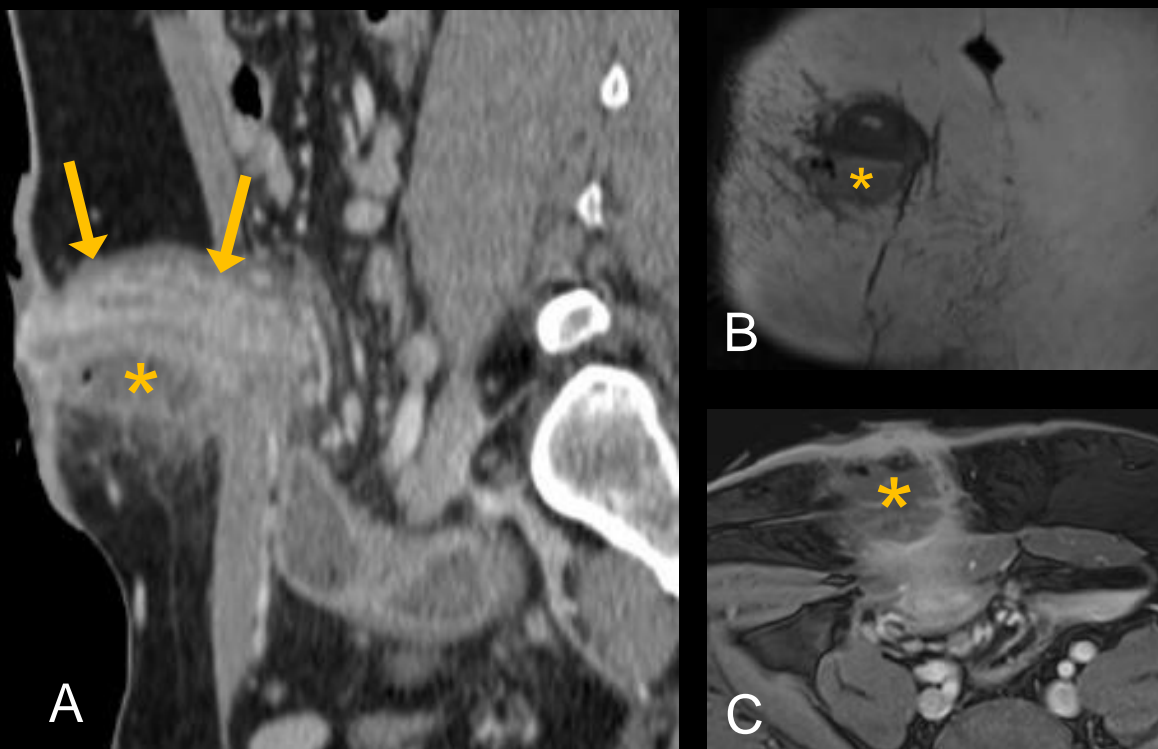


ILEÍTE

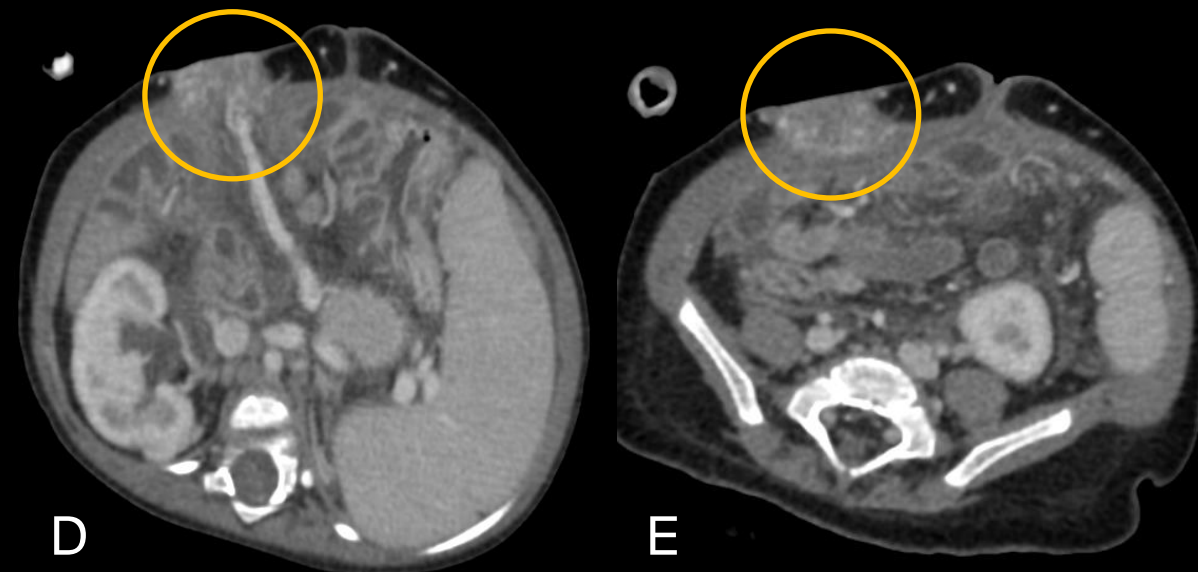


HÉRNIA

COMPLICAÇÕES RELACIONADAS À OSTOMIAS

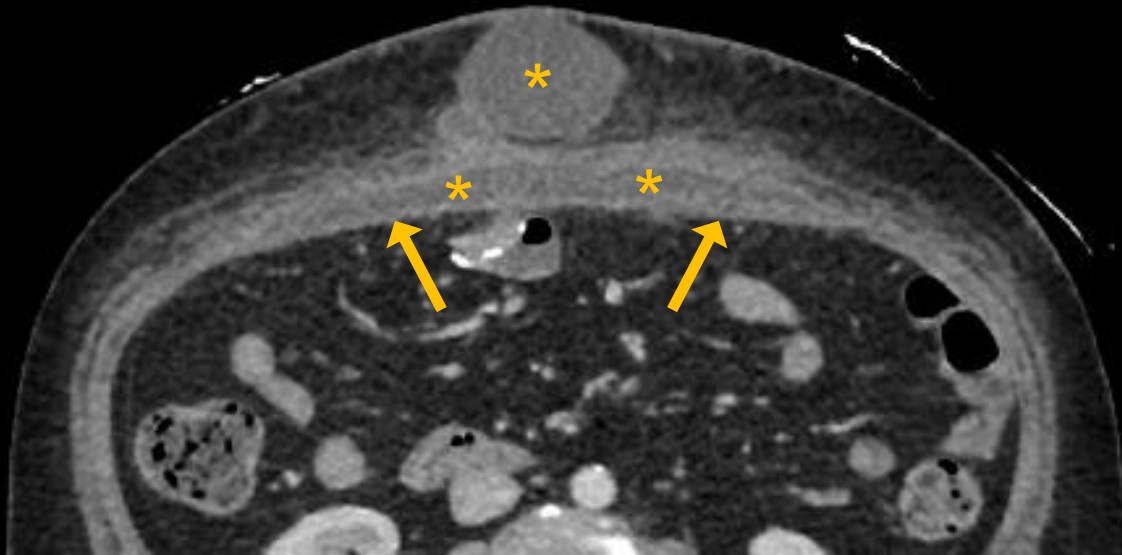


PO de colectomia total e ileostomia por doença de Crohn. TC pós contraste sagital (A) e RM coronal T2 (B) e axial T1 pós contraste (C) demonstra sinais de atividade da doença intestinal inflamatória na alça da ileostomia (**setas**) e coleção na parede abdominal (*).



PO de múltiplas enterectomias em paciente com síndrome de Berdon, com doença hepática crônica avançada secundária à nutrição parenteral e com sangramento através de ileostomia. TC pós contraste axial (D e E) demonstra sinais de hipertensão portal caracterizados por esplenomegalia e colaterais portossistêmicas exuberantes na ileostomia (**círculo**).

COMPLICAÇÕES RELACIONADAS À TELA CIRÚRGICA



COLEÇÃO INFECTADA

Tela cirúrgica (**seta**) associada à coleção infectada (*) que se comunica com o subcutâneo da parede abdominal



SEROMA

Tela cirúrgica (**seta**) ondulada e retraída, associada à coleção hipoatenuante e homogênea (*)