

Figura 1 – Filtro de prata (Silver Beam). Remoção dos fótons de baixa energia.

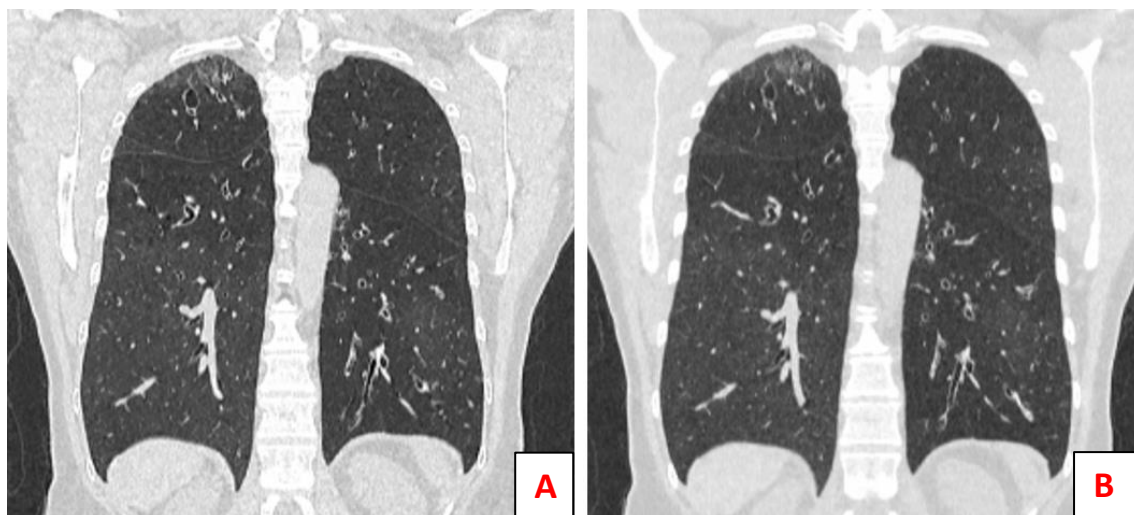


Figura 2 – Imagens de tomografia de tórax com bronquiectasia. Imagem A realizada com técnica tomográfica padrão e dose total de 126 mGy (1,7 mSv – K 0,014). A imagem B exibe aquisição realizada com Silver Beam, em dose total de 17.10 mGy (0,2 mSv – K 0,014). Oito vezes menos dose de radiação com a utilização do filtro de prata.

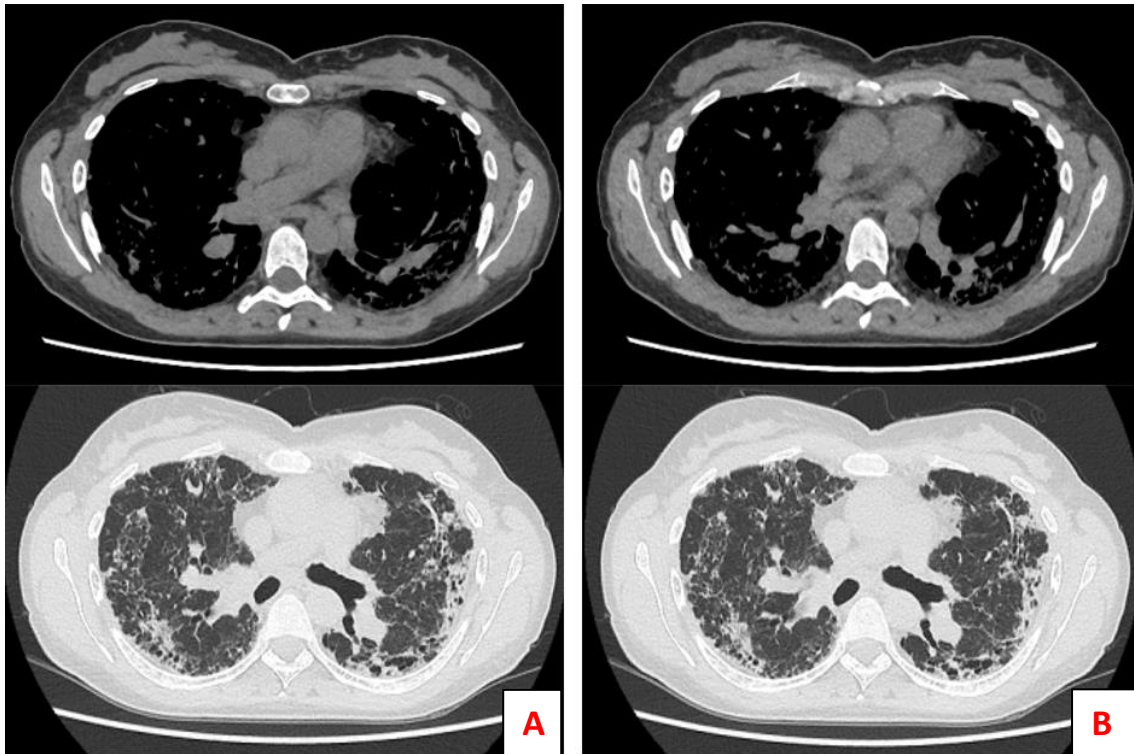


Figura 3 – Imagens tomográfica exibindo doença pulmonar intersticial. Imagem A com técnica padrão e dose total de 121 mGy (1,6 mSv – K 0,014). Imagem B exibe aquisição realizada com Silver Beam, com dose de 15.40 mGy (0,2 mSv – K 0,014). Mesmo com dose oito vezes menor, a imagem B demonstra um nível de ruído muito semelhante a imagem A.