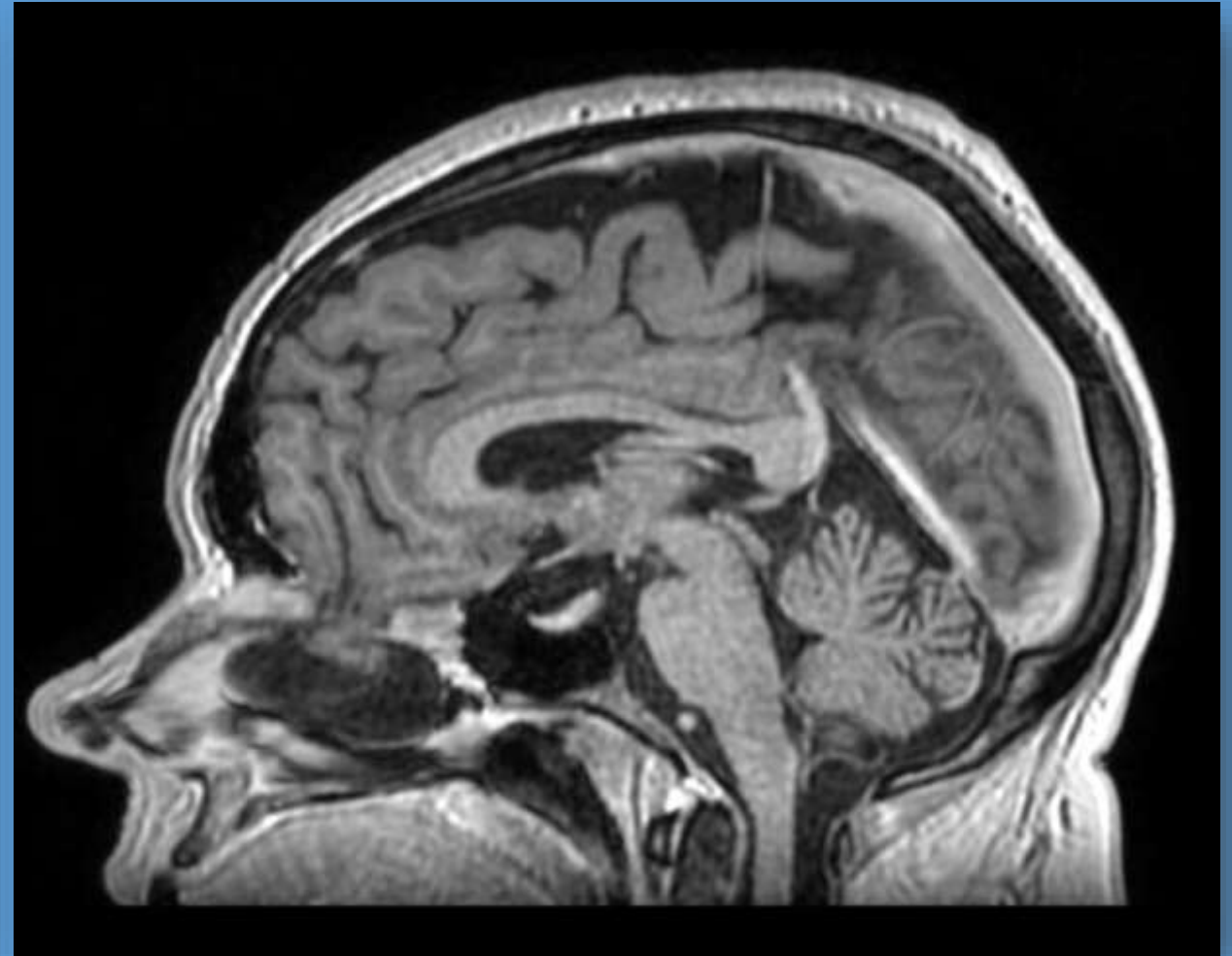


Encefalocele frontoetmoidal à direita, caracterizada por um defeito ósseo na placa cribiforme com surgimento de lesão cística no interior do corneto nasal médio preenchida por líquido (visão axial)



Presença de encefalocele frontoetmoidal à direita, com insinuação de parte do lobo frontal para o interior da porção superior do etmoide que promove abaulamento e aumento de volume da cavidade nasal à direita (visão coronal).



Presença de encefalocele frontoetmoidal à direita, caracterizada por um defeito ósseo na placa cribiforme com insinuação de parte do lobo frontal para o interior da porção superior do etmoide (visão coronal)