

## Cefalocele occipital atrésica



Figura 1: Ectoscopia da lesão na região occipital.

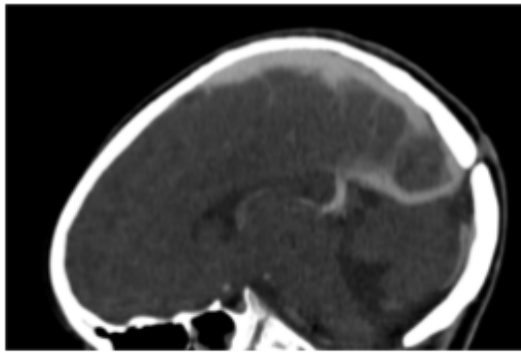


Figura 2: Corte sagital demonstrando falha óssea occipital associada a seio reto retificado e proeminência da cisterna cerebelar superior.

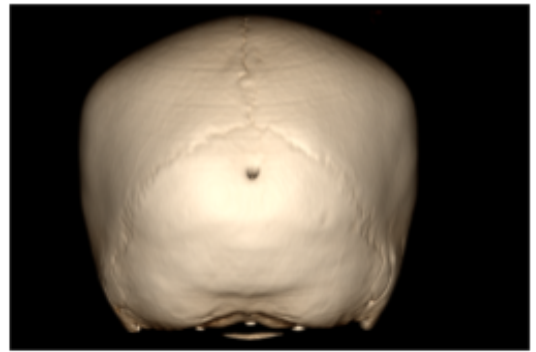


Figura 3: Reconstrução 3D demonstrando falha óssea.

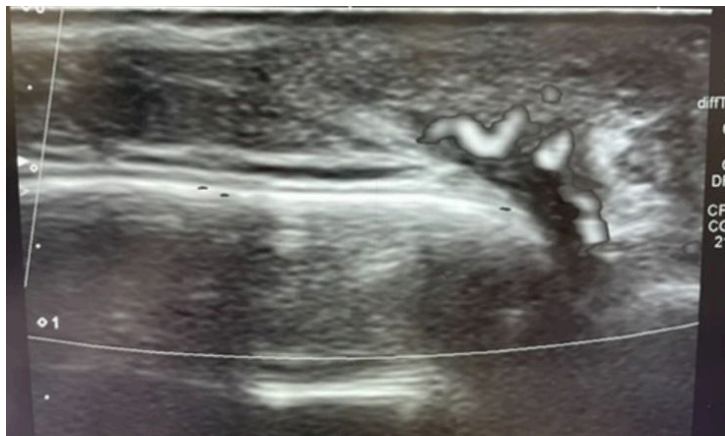


Figura 4: Ultrassonografia de partes moles evidenciando lesão hipoeicoica, com estrutura vascular que apresentava padrão de fluxo venoso na sua base e aparente falha óssea nesta topografia.

