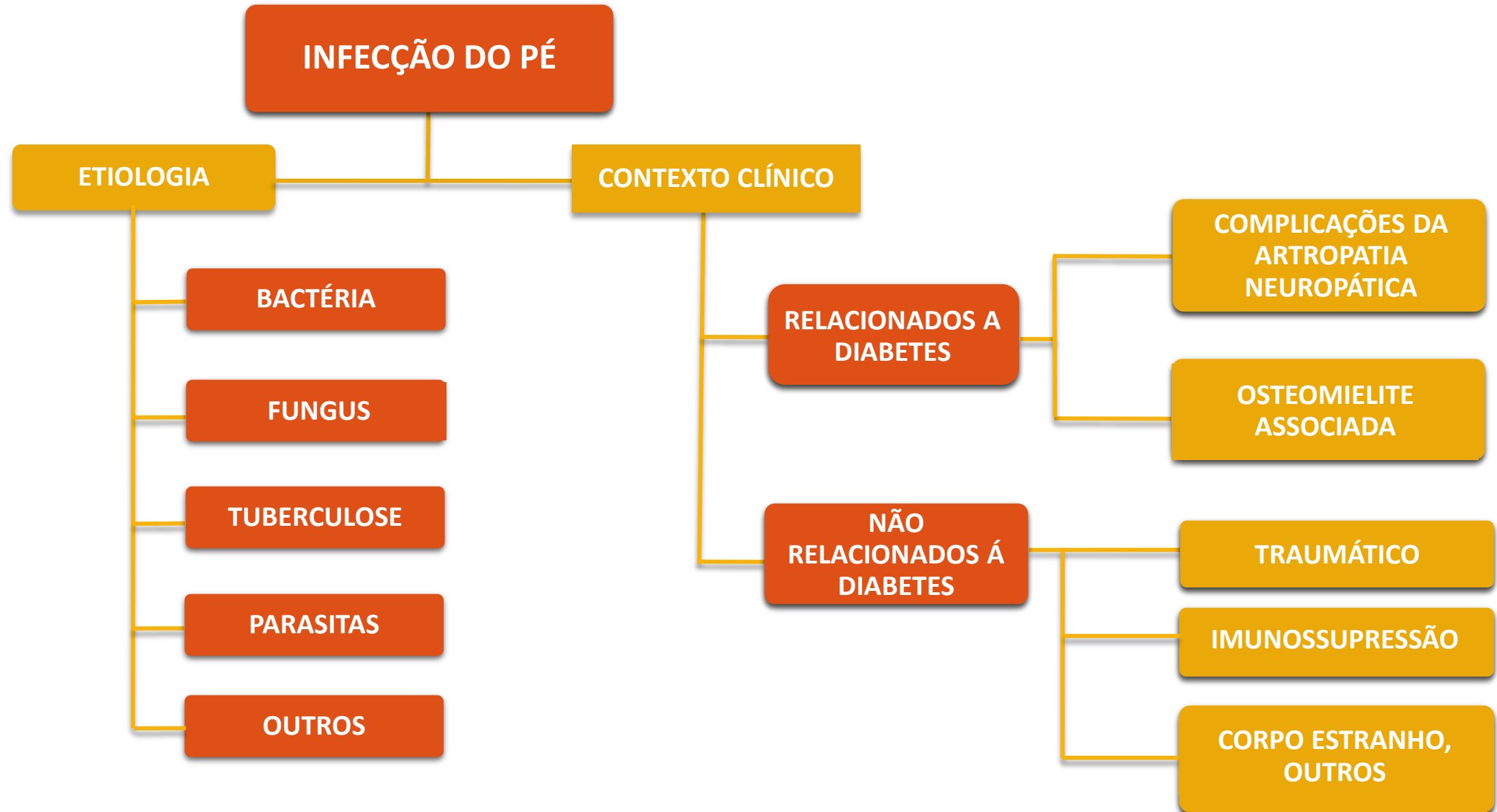
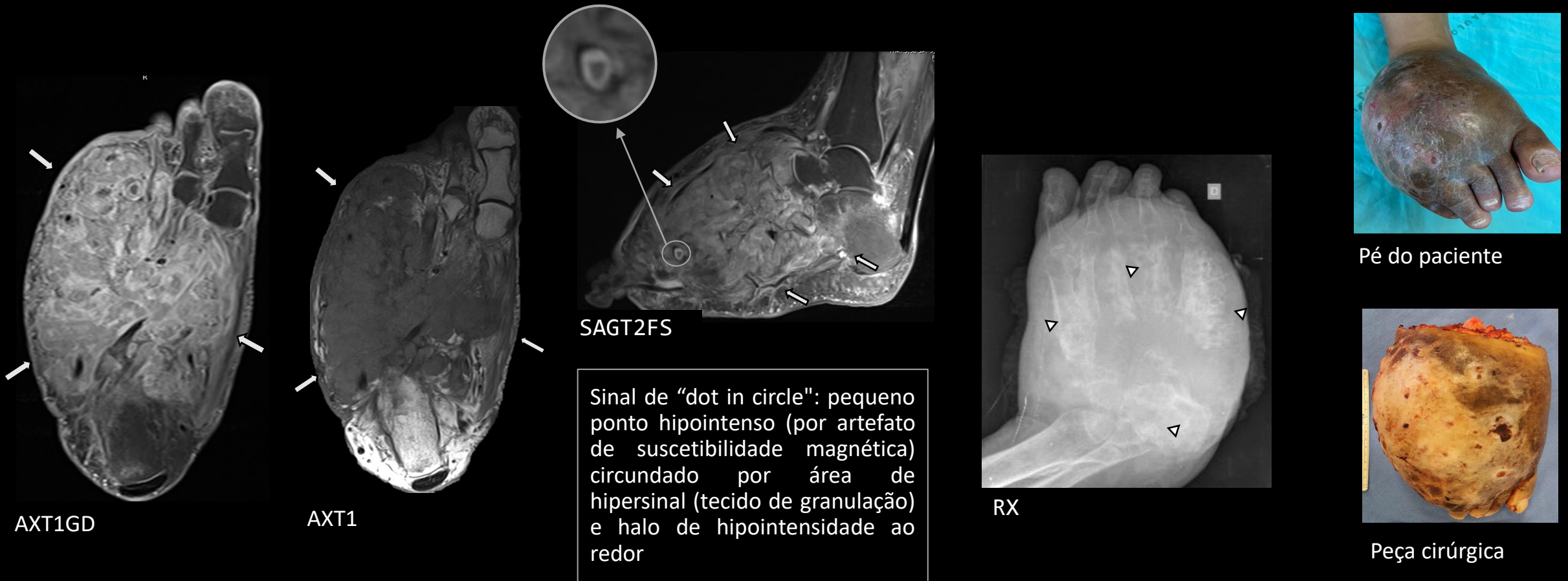


# ESPECTRO DE IMAGEM DAS INFECÇÕES PÉ: UM GUIA PRÁTICO PARA RADIOLOGISTAS



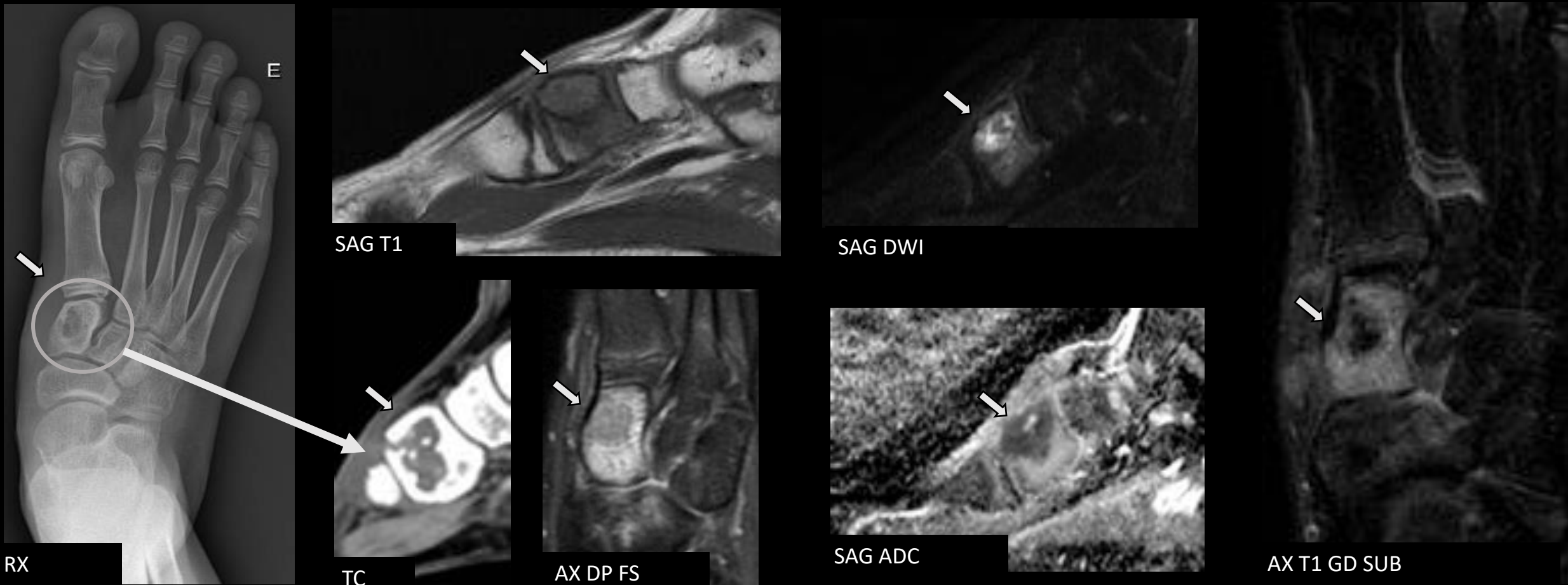
# ACTINOMICETOMA



Sinal de "dot in circle": pequeno ponto hipointenso (por artefato de suscetibilidade magnética) circundado por área de hipersinal (tecido de granulação) e halo de hipointensidade ao redor

Homem, 65 anos, apresentando edema crônico do pé há 10 anos após trauma direto, sem relato de dor. RX e RM mostram formação infiltrativa heterogênea envolvendo múltiplos ossos do antepé, mediopé e retropé (setas), com erosões ósseas (cabeças de setas) determinando importante aumento de partes moles e lesões ósseas insuflativas. Essa formação tecidual apresenta realce heterogêneo com característico sinal do "dot in circle" (círculo destacado). A análise anatomopatológica da peça cirúrgica confirmou actinomicetoma.

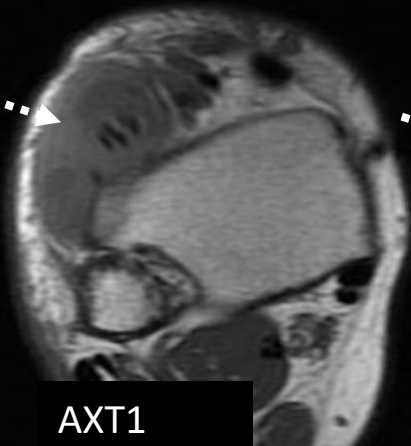
# TUBERCULOSE ÓSSEA



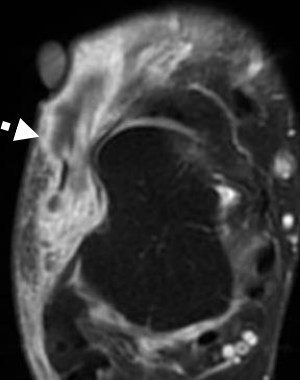
Homem, 12 anos, com uso crônico de corticosteroides, apresentando dor e edema na face medial do mediopé. TC e RM mostram lesão lítica geográfica em cuneiforme medial (seta). RM mostra abscesso intraósseo heterogêneo, com áreas de alto sinal em T1, restrição central à difusão e realce periférico após meio de contraste. Há acentuado edema perilesional e pequeno derrame articular tarsometatarsal. A análise histológica mostrou osteomielite granulomatosa crônica com necrose caseosa, mais provavelmente devido à tuberculose óssea.

# SINOVITE TUBERCULOSA

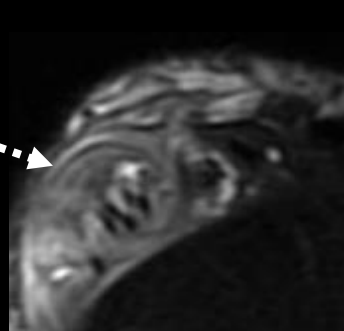
2021



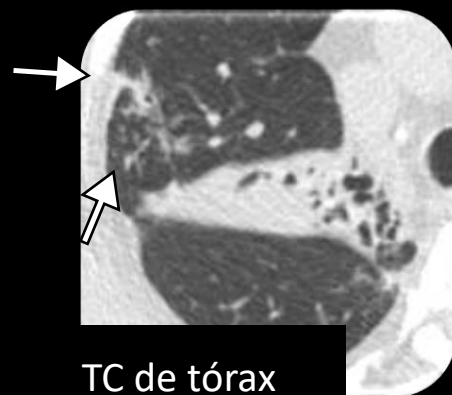
AXT1



AXT1FSGD

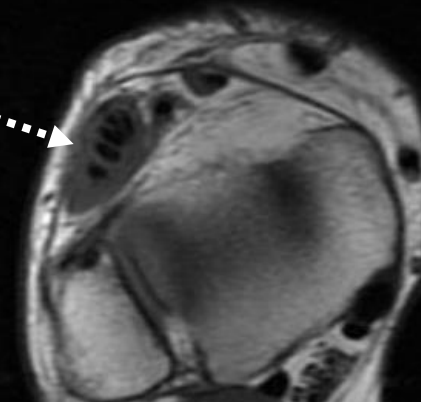


AXT2FS

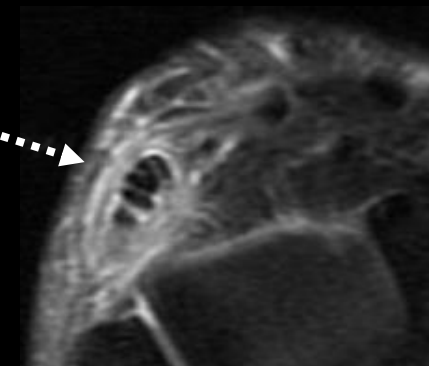


TC de tórax

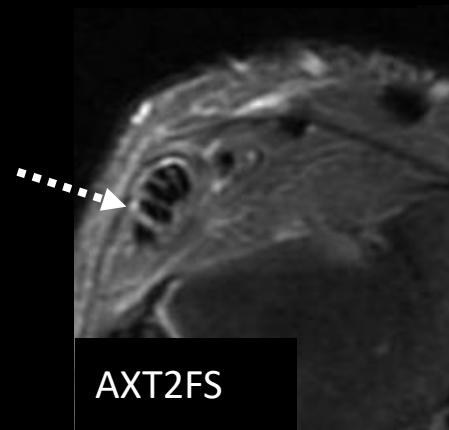
2022



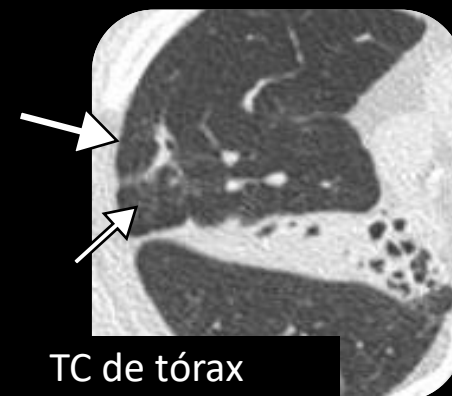
AXT1



AXT1FSGD



AXT2FS

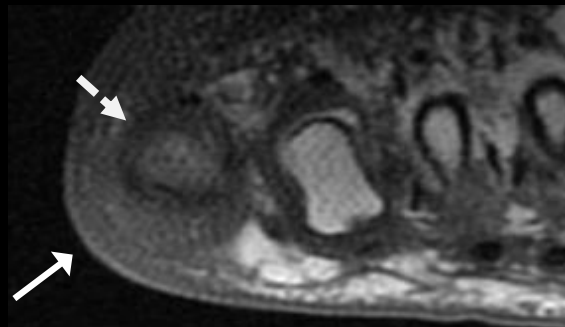


TC de tórax

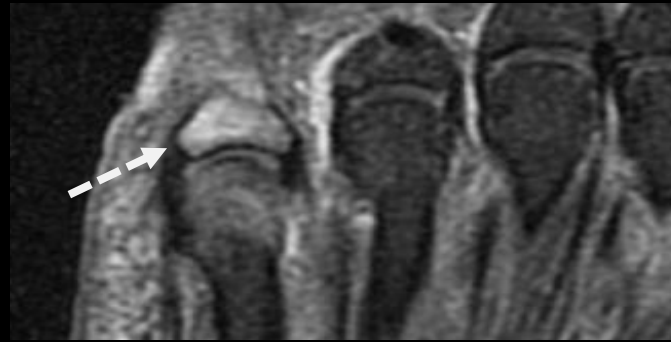
6 meses –  
tratamento  
empírico para  
tuberculose

Homem, 54 anos, apresentando dor e inchaço do pé há 40 dias. RM do retopé e tornozelo mostra tenossinovite (seta tracejada) do tendão extensor longo dos dedos com proliferação sinovial, realce periférico e edema difuso de partes moles. TC de tórax mostra bronquiectasias, alterações fibroatelectasias e nódulos centrolobulares em aspecto de "árvore em brotamento" (seta sólida), relacionados à tuberculose. RM e a TC de controle revelaram redução significativa da atividade inflamatória do tendão extensor dos dedos e das opacidades pulmonares após 6 meses de tratamento empírico para tuberculose.

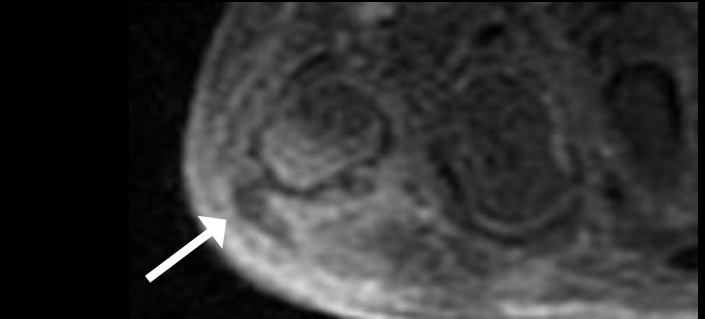
# OSTEOMIELITE NO PÉ DIABÉTICO



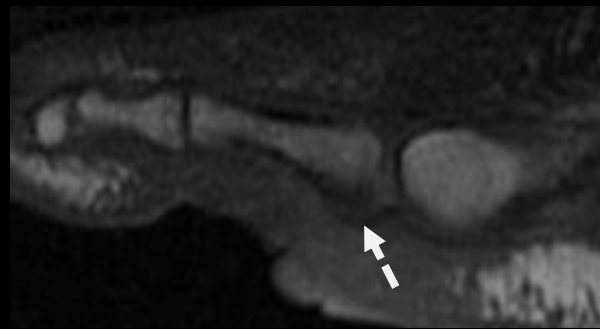
CORT1



AXT1FSGD



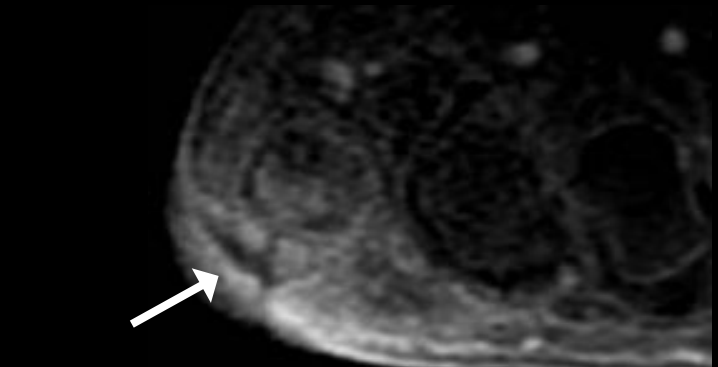
CORT1FSGD



SAGT1



SAGT2



CORT1FSGD

Homem, 45 anos, diabético, antecedente de filariose linfática, queixa de lesão cutânea no pé há 45 dias, evoluindo com necrose no quinto metatarso. RM do antepé mostra ulceração da pele e edema do coxim gorduroso plantar sob a cabeça do metatarso e falange proximal do quinto pododáctilo, com trajeto fistuloso (seta sólida). A falange proximal apresenta hipossinal em T1, alto sinal em T2 e realce pós contraste compatível com osteomielite (seta tracejada).