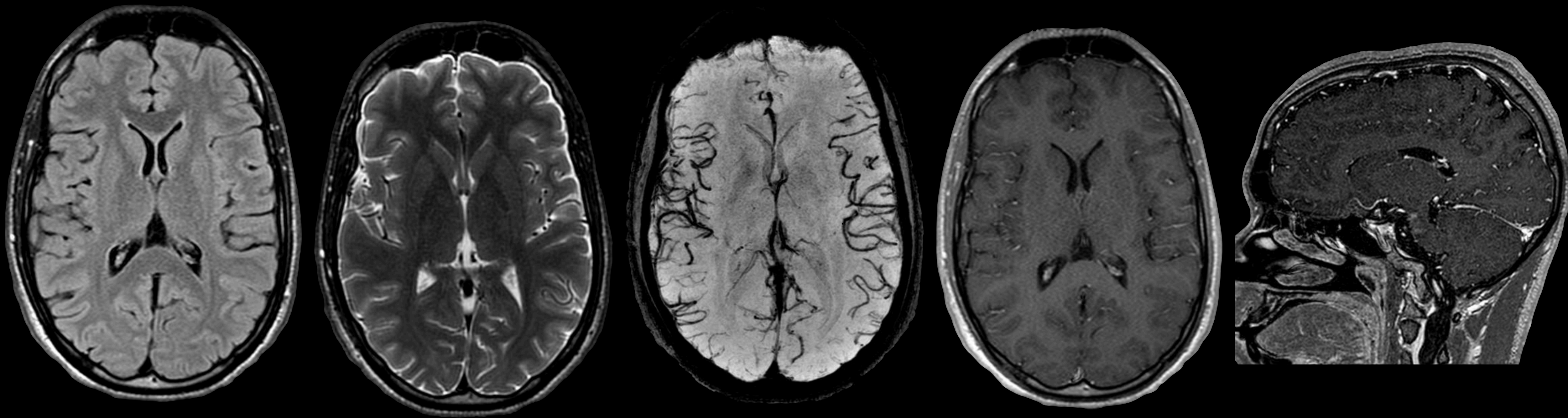




Atrofia da hemiface esquerda



FLAIR

T2

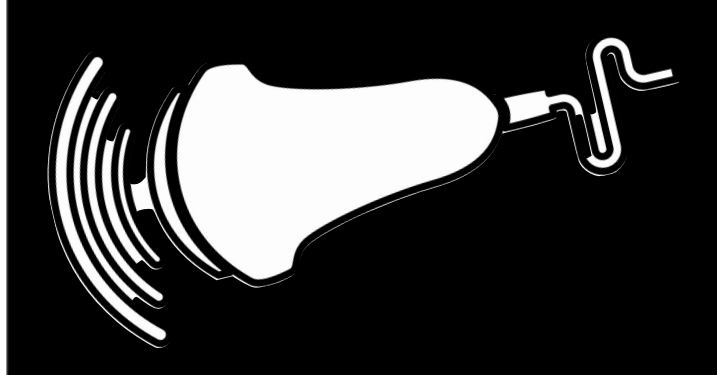
SWI

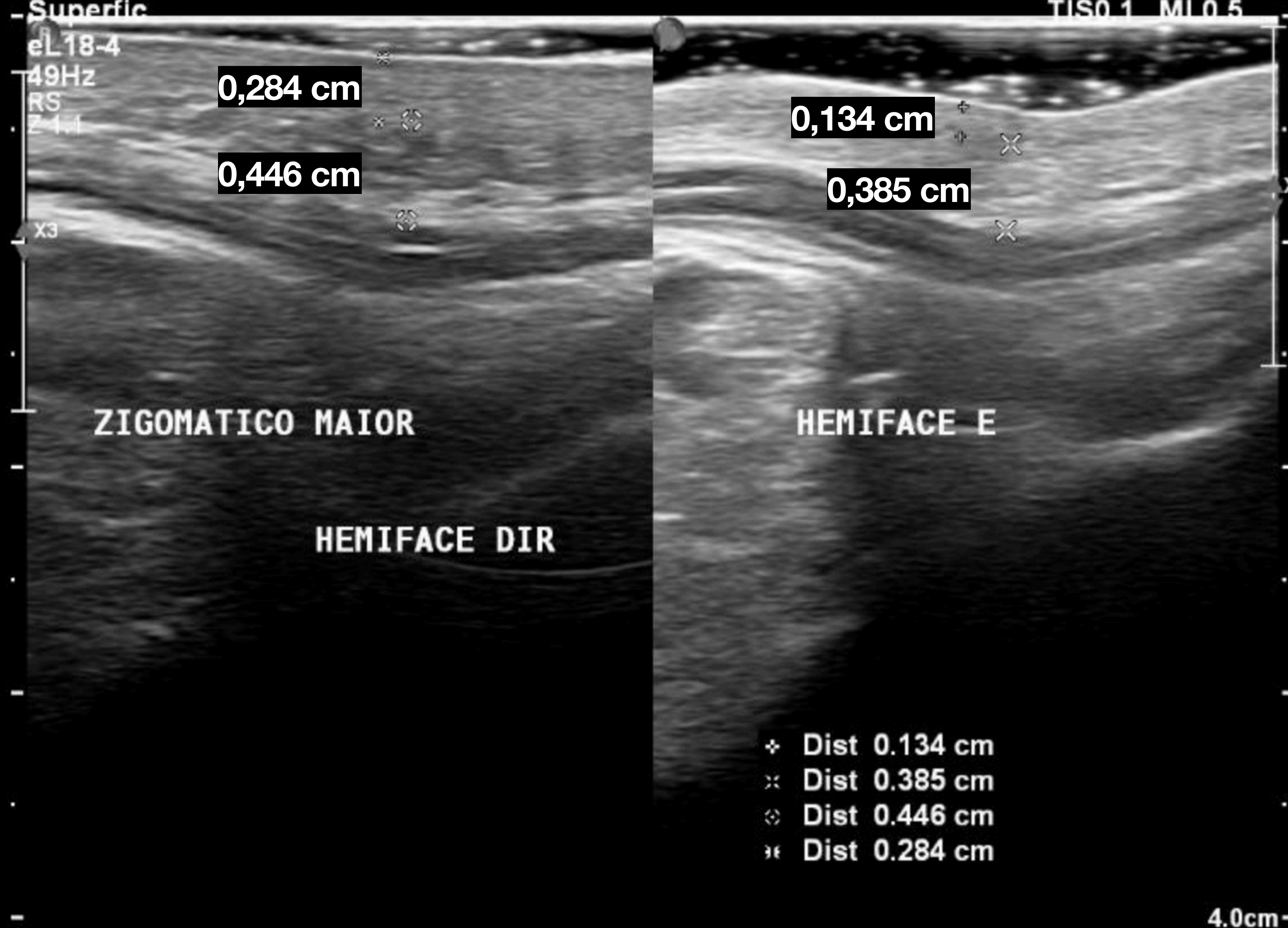
T1 PÓS CONTRASTE

Parênquima cerebral homogêneo, sem alteração de sinal ou realce anômalo pelo meio de contraste.



Ressonância evidencia discreto afilamento do tecido subcutâneo no zigomático da hemiface esquerda em relação ao contralateral melhor observado na ultrassonografia.





Ultrassonografia corroborando para a hipótese clínica de atrofia da hemiface esquerda