

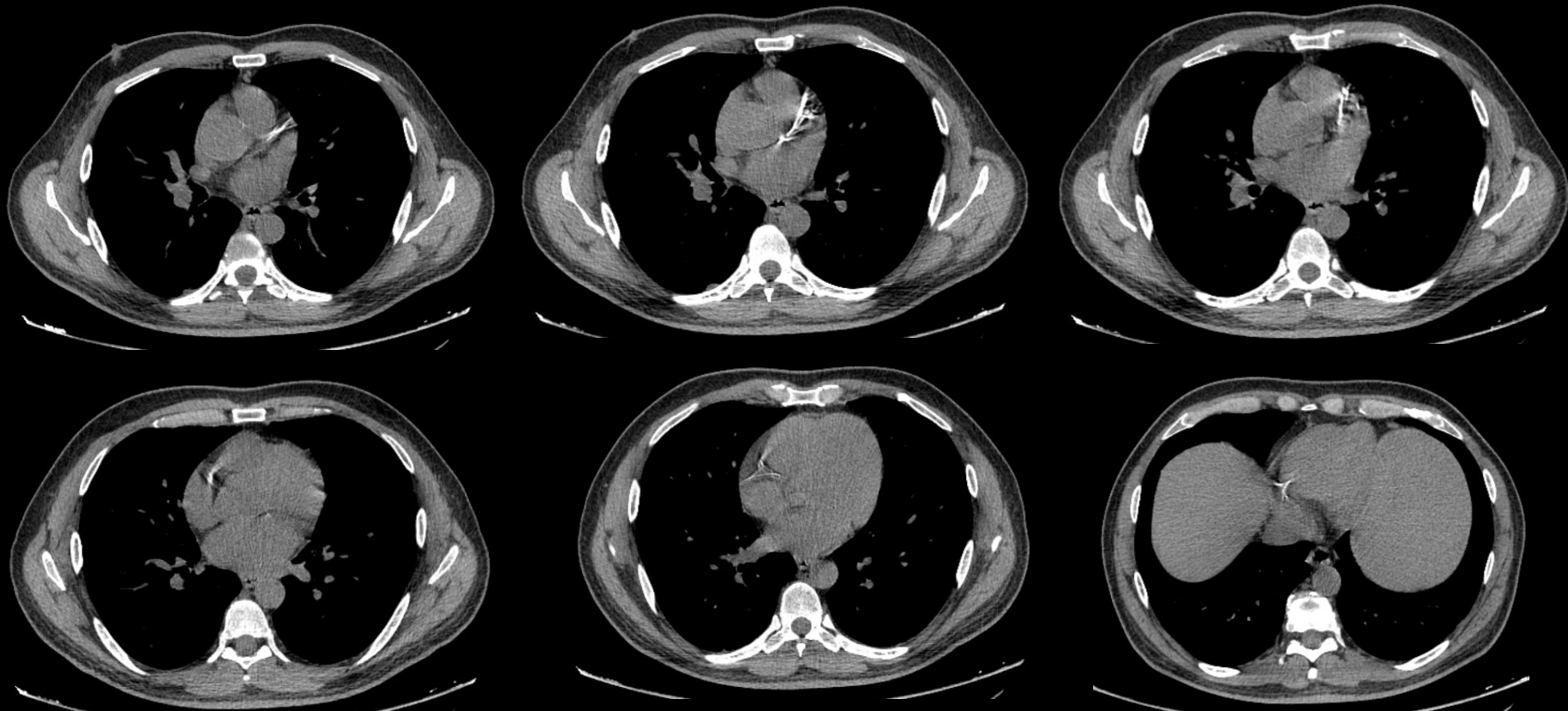
**DOENÇA ARTERIAL CORONARIANA CALCIFICADA INCIDENTAL NA
TOMOGRAFIA COMPUTADORIZADA DE TÓRAX SEM CONTRASTE
NÃO SINCRONIZADA COM ECG: COMO CLASSIFICAR E A
RELAÇÃO DO BENEFÍCIO DA TERAPÊUTICA.**

ESCORE DE CÁLCIO SEMIQUANTITATIVO VISUAL NA TC DE TÓRAX NÃO SINCRONIZADA PARA RADIOLOGISTAS NÃO ESPECIALISTAS EM IMAGEM CARDÍACA

QUANTIFICAÇÃO VISUAL POR VASO	QUANTIFICAÇÃO VISUAL EXTENSÃO DO VASO	SOMATÓRIA DO ESCORE DOS 4 VASOS
<ul style="list-style-type: none">- Tronco da coronária esquerda (TCE)- Artéria descendente anterior (DA)- Artéria circunflexa (CX)- Artéria coronária direita (CD)	<ul style="list-style-type: none">- Ausente = 0 pontos- $< \frac{1}{3}$ extensão = 1 ponto- $\frac{1}{3}$ a $\frac{2}{3}$ = 2 pontos- $> \frac{2}{3}$ = 3 pontos	<ul style="list-style-type: none">- 0 pontos = ausentes- 1-3 pontos = leve- 4-6 pontos = moderada- 7-12 pontos = acentuada

ESCORE DE CÁLCIO SEMIQUANTITATIVO VISUAL NA TC DE TÓRAX: **ACENTUADO**

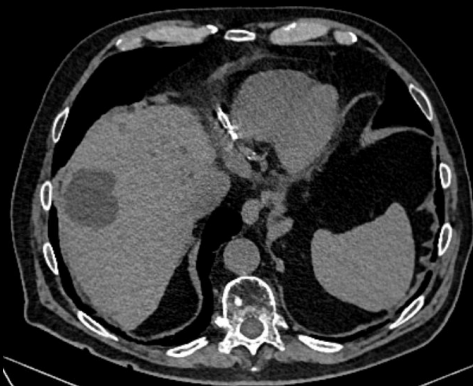
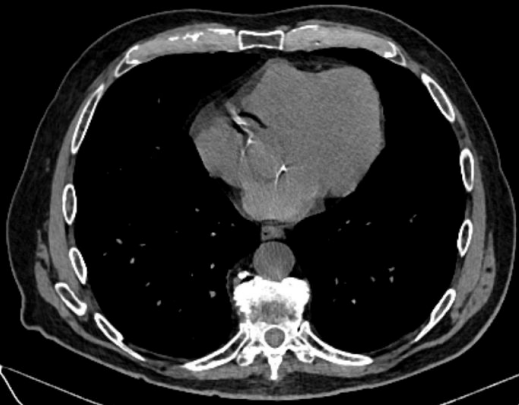
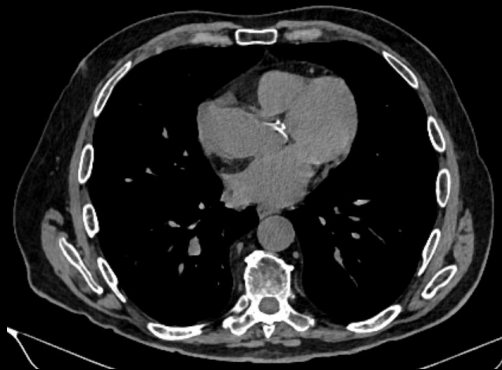
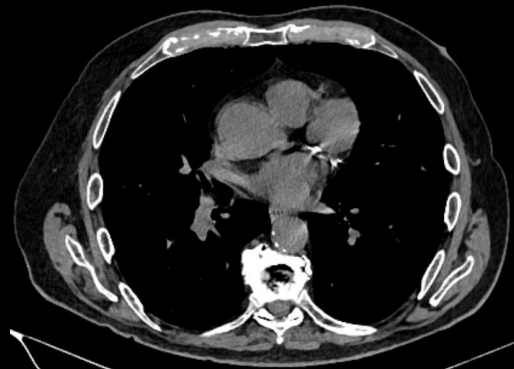
PONTUAÇÃO ESCORE: TCE > 2/3 (3 pontos); DA > 2/3 (3 pontos); CX < 1/3 (1 ponto); CD 1/3 a 2/3 (2 pontos); TOTAL: 9 pontos;



ESCORE DE CÁLCIO SEMIQUANTITATIVO VISUAL NA TC DE TORÁX:

MODERADO

PONTUAÇÃO ESCORE: TCE (0 pontos); DA 1/3 a 2/3 (2 pontos); CX 1/3 a 2/3 (2 pontos); CD 1/3 a 2/3 (2 pontos); TOTAL: 6 pontos;



ESCORE DE CÁLCIO SEMIQUANTITATIVO VISUAL NA TC DE TORÁX:

LEVE

PONTUAÇÃO ESCORE: TCE (0 pontos); DA <math>< \frac{1}{3}</math> (1 ponto); CX <math>< \frac{1}{3}</math> (1 ponto); CD <math>< \frac{1}{3}</math> (1 ponto); TOTAL: 3 pontos;

