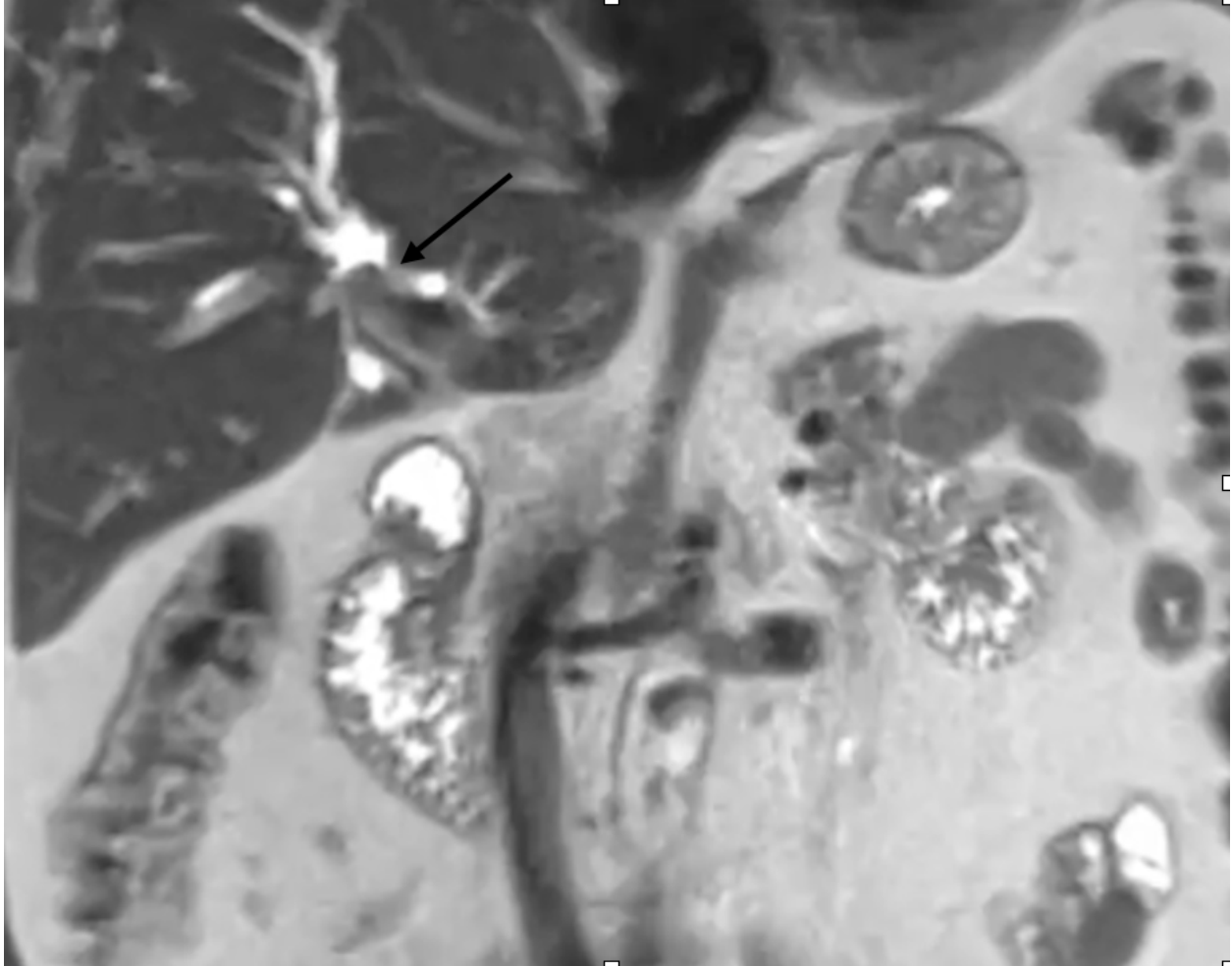


Colangioscopia transhepática percutânea e neoplasias intraductais das Vias Biliares - Um Estudo de Caso

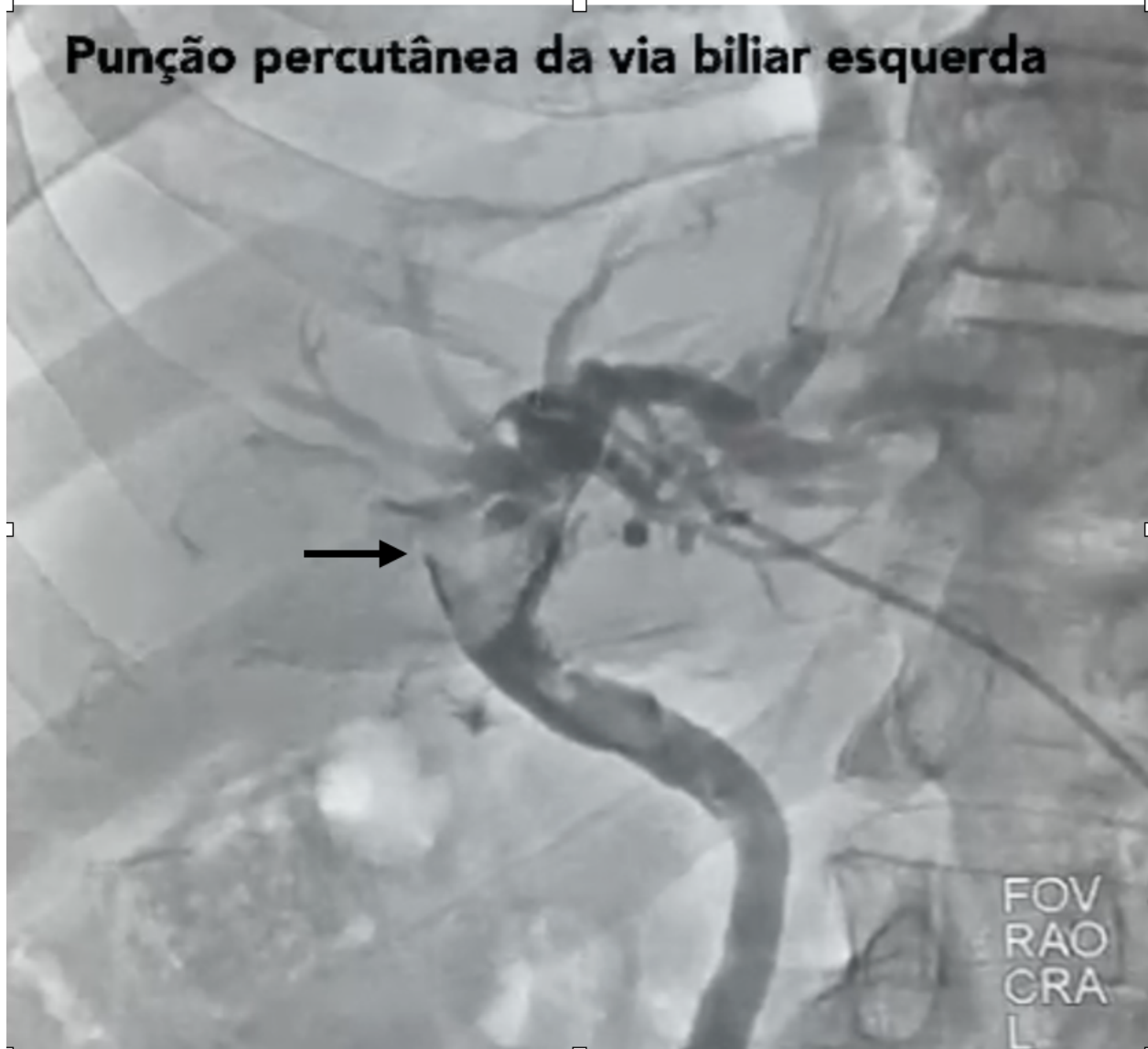
Imagens:



Ressonância em T2 demonstrando lesão vegetante endobiliar na confluência das vias biliares intrahepáticas até o colédoco proximal como demonstrado na ponta da seta.

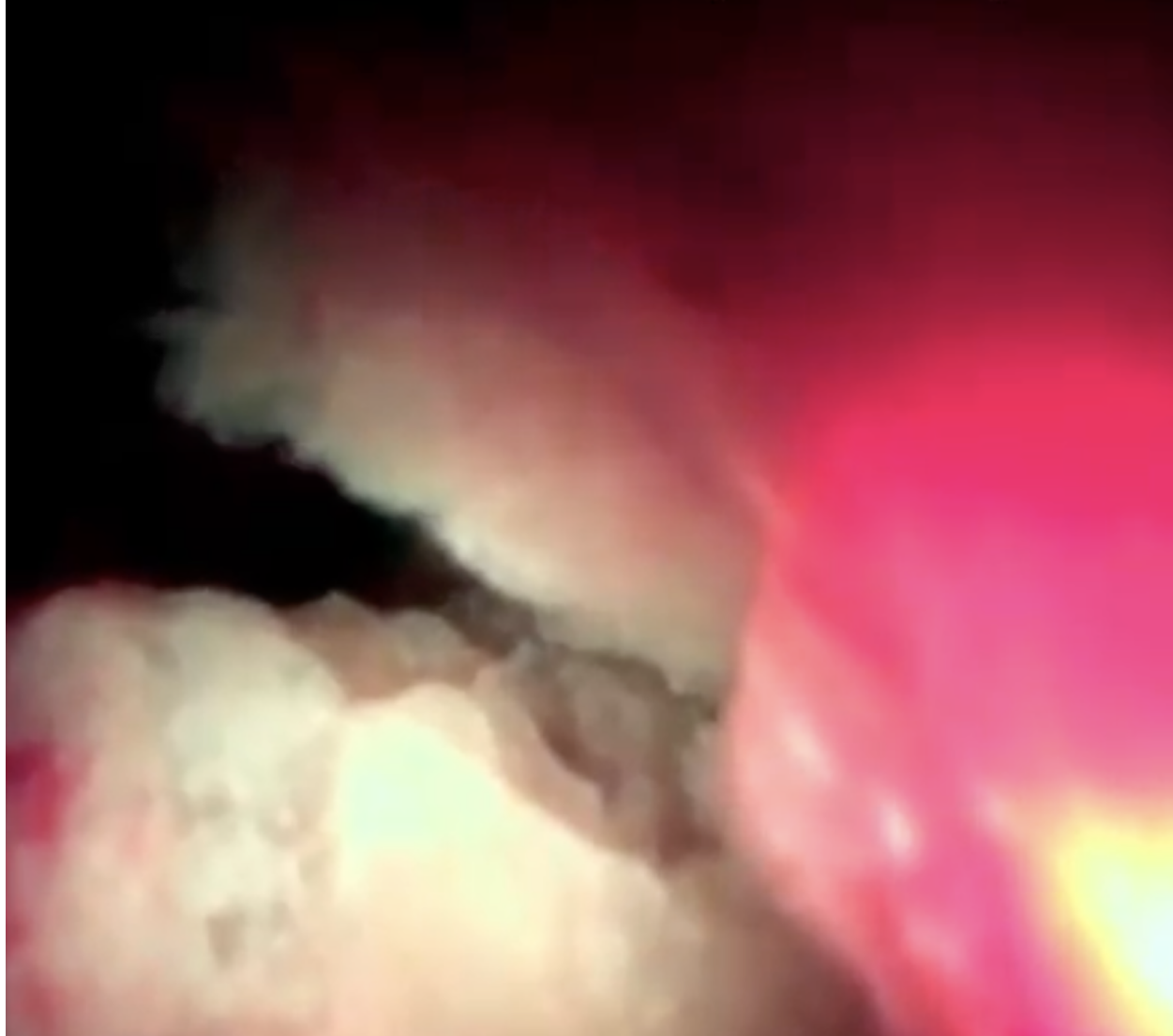


Ressonância em T2 demonstrando lesão vegetante endobiliar na confluência das vias biliares intrahepáticas, com dilatação biliar a montante como demonstrado pela seta.



Fluoroscopia com acesso percutâneo da via biliar demonstrando falha de enchimento (lesão endobiliar) com dilatação das vias biliares à montante.

Lesão endobiliar = bifurcação intra-hepática



Visão colangioscópica da lesão vegetante endobiliar.

ANATOMOPATOLÓGICO

Data Saída: 24/01/2024

MACROSCOPIA

Recebidos em formol múltiplos tecidos irregulares, castanho-esbranquiçados e firme-elásticos, medindo em conjunto 1,0x0,6x0,2cm, referidos como biópsias de lesão endobiliar.

1BVF/NR

CONCLUSÃO

Biópsias de lesão endobiliar:

-Neoplasia de padrão papilífero constituída de células de padrão oncocítico, de baixo grau, plasmocitoide -

Neoplasia Intraductal Papilar dos ductos biliares (IPNB).

Anatomopatológico.