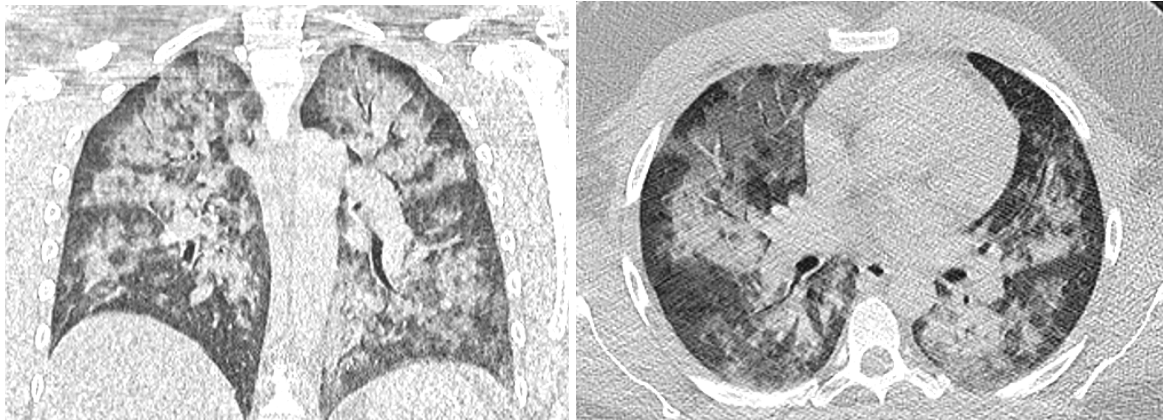


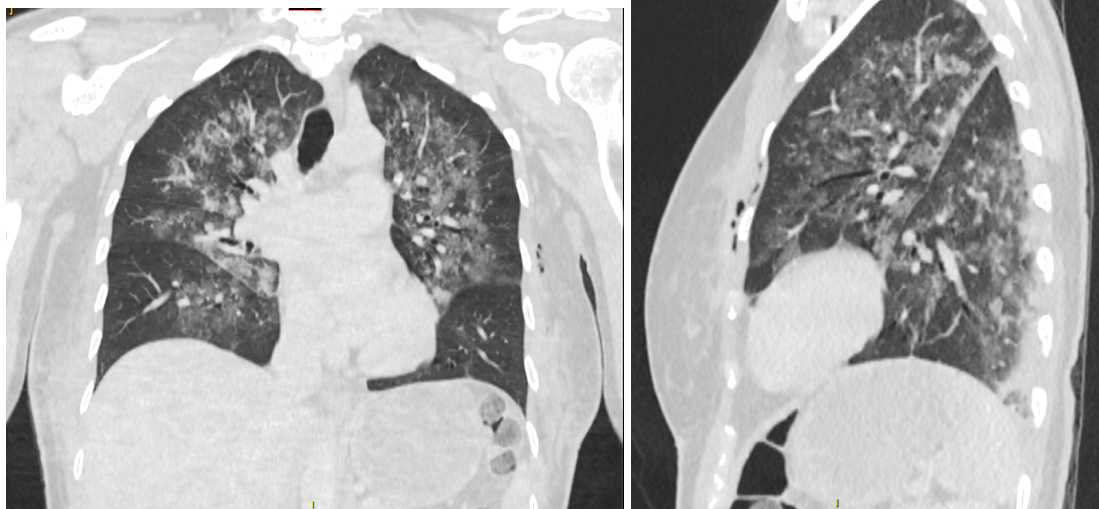
EDEMA AGUDO DE PULMÃO NÃO-CARDIOGÊNICO ASSOCIADO AO USO DE PROPOFOL - UM ENSAIO PICTÓRICO DE CASOS



Extensas opacidades consolidativas coalescentes comprometendo difusamente o parênquima pulmonar, mais pronunciadas nas porções pendentes de ambos pulmões, compatíveis com quadro de congestão pulmonar não cardiogênica por aumento da permeabilidade capilar pulmonar (SIRS/SARA).



Extensas opacidades pulmonares consolidativas e com atenuação em vidro fosco nas regiões medulares de ambos os pulmões, confluentes, comprometendo todos os lobos pulmonares, compatível com quadro de edema agudo pulmonar não cardiogênico (fármaco relacionado).



Opacidades infiltrativas e consolidativas bilaterais que predominam nas regiões medulares dos pulmões e na região cortical dos lobos inferiores provavelmente relacionadas a alguma forma de edema não cardiogênico (edema de permeabilidade).