

Imagens 1 e 2: Priapismo de alto fluxo demonstrado em imagem ultrassonográfica. *Doppler* colorido evidencia shunt entre a artéria cavernosa direita e artéria dorsal do pênis ipsilateral, associado a fluxo invertido, de baixa resistência e velocidade aumentada.

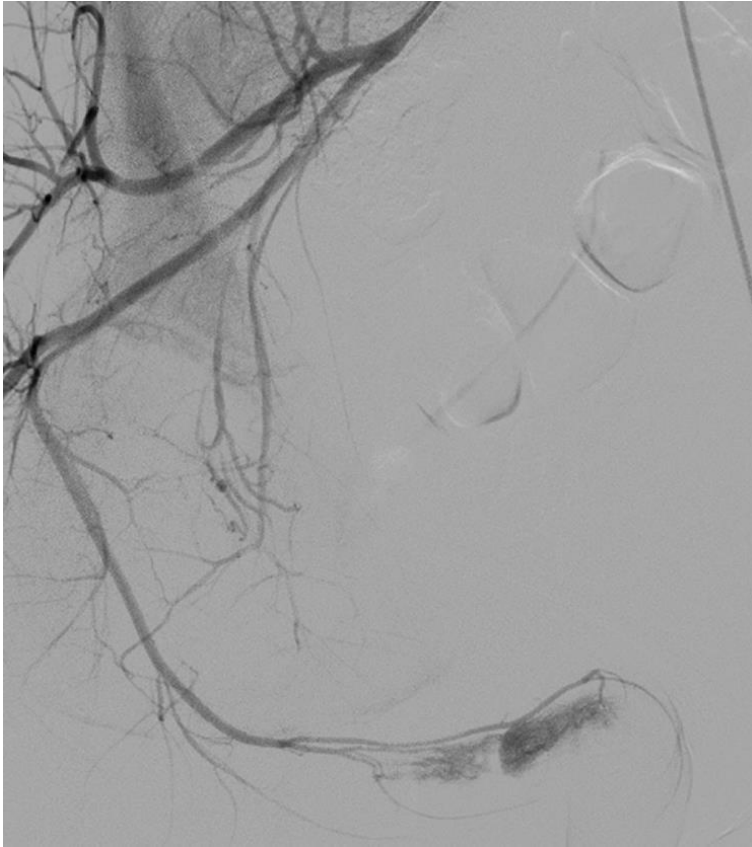


Imagem 3: Priapismo de alto fluxo demonstrado em arteriografia pélvica. Cateterização da artéria ilíaca interna evidencia fístula entre a artéria dorsal do pênis e a artéria cavernosa direita.

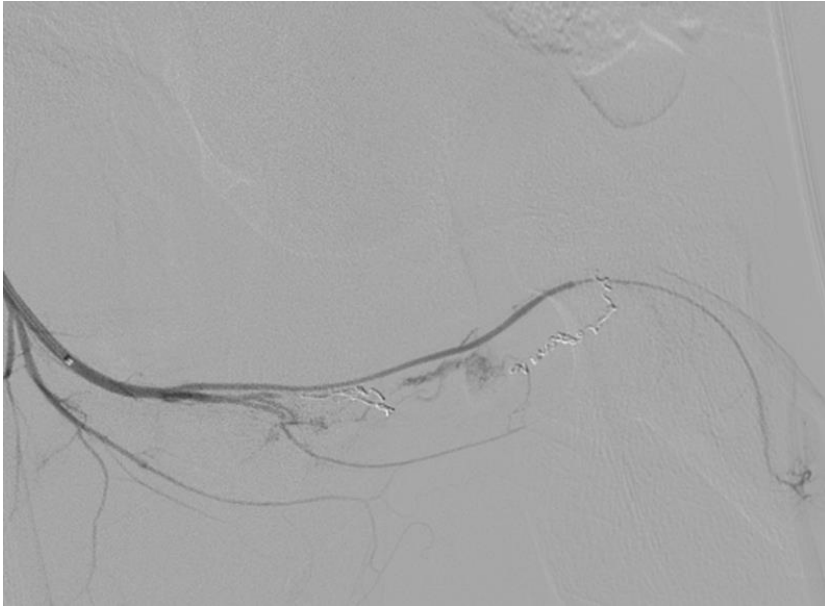


Imagem 4: Resolução do priapismo de alto fluxo. Arteriografia pós-tratamento mostra a resolução da fístula a partir da cateterização supersseletiva da artéria pudenda interna e embolização da fístula com molas de 2 mm.