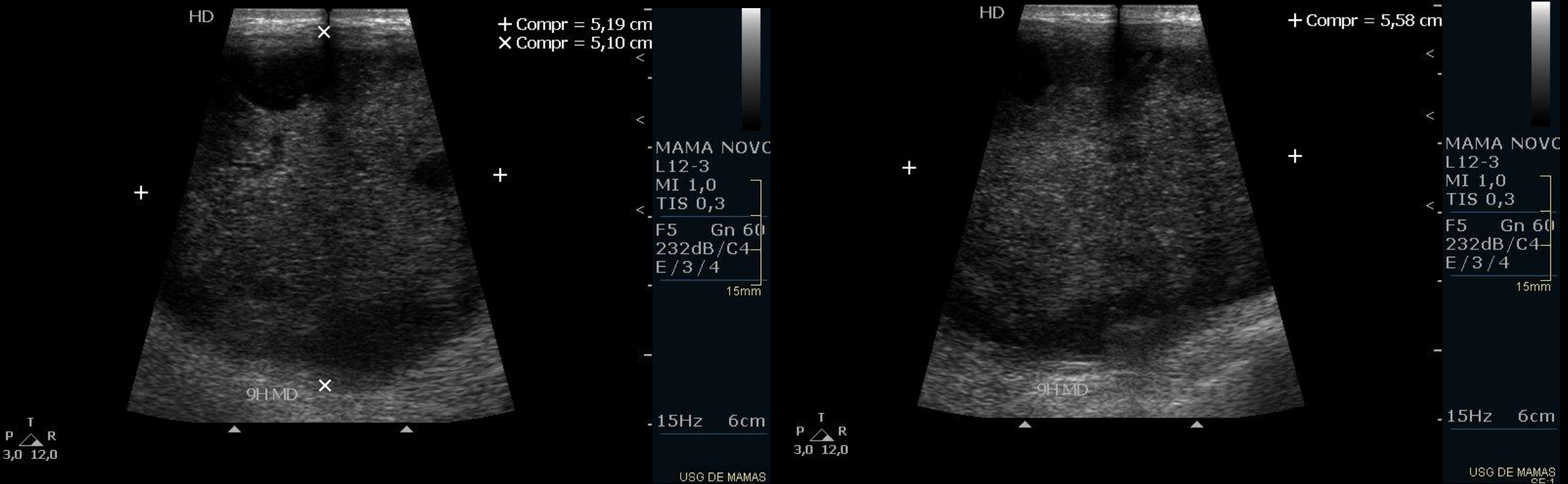


SARCOMA SINOVIAL METASTÁTICO PARA A MAMA: UM RELATO DE CASO

- Paciente do sexo feminino de 20 anos, diagnosticada previamente com sarcoma sinovial monofásico no cotovelo, evolui com nódulo palpável na mama direita, de crescimento progressivo nos últimos 30 dias.
- **Queixa principal:** Nódulo na mama direita a esclarecer, sem mais sintomas locais associados.
- Em tratamento multidisciplinar para sarcoma sinovial monofásico no cotovelo direito há cerca de 9 anos.
- Solicitado exame ultrassonográfico de mamas e axilas para melhor elucidação diagnóstica.

SARCOMA SINOVIAL METASTÁTICO PARA A MAMA: UM RELATO DE CASO

- Realizada ultrassonografia de mamas e axilas:

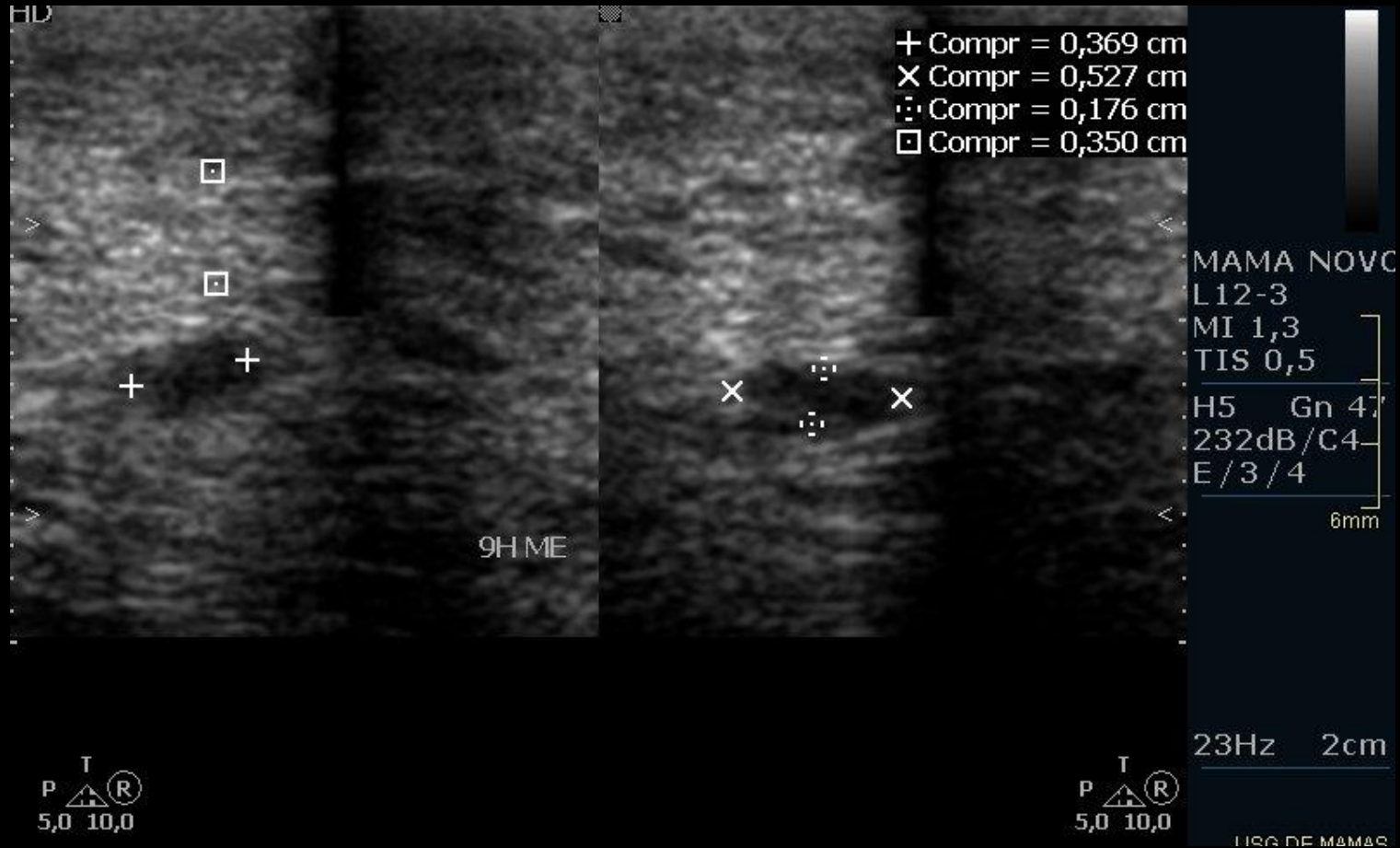


Nódulo sólido-cístico, predominantemente hipoecogênico, oval, circunscrito, medindo 5,6 x 5,2 x 5,1 cm, na junção dos quadrantes laterais. Achados ultrassonográficos suspeitos (ACR BI-RADS® 4).

Recomenda-se correlação histopatológica.

SARCOMA SINOVIAL METASTÁTICO PARA A MAMA: UM RELATO DE CASO

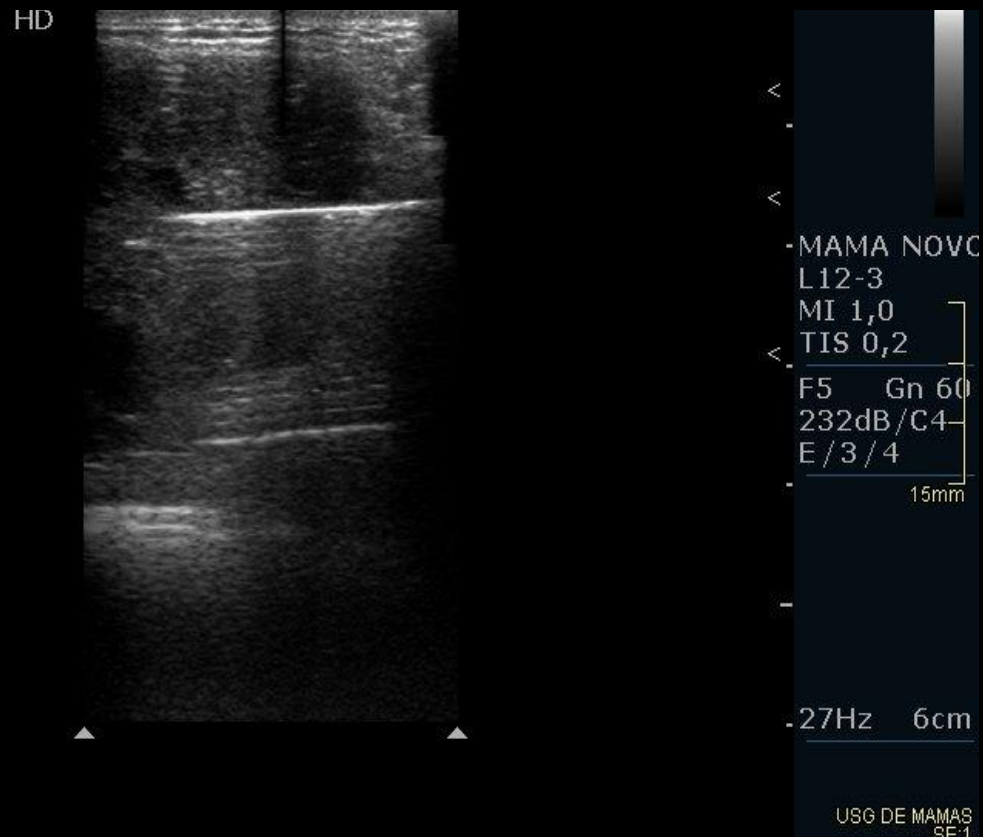
- Realizada ultrassonografia de mamas e axilas:



Nódulo sólido, hipoecogênico, oval, circunscrito, medindo cerca de 0,5 x 0,3 x 0,1 cm, localizado na junção dos quadrantes mediais da mama esquerda. Achados ultrassonográficos provavelmente benignos (ACR BI-RADS® 3).

SARCOMA SINOVIAL METASTÁTICO PARA A MAMA: UM RELATO DE CASO

- Realizada ultrassonografia de mamas e axilas:



Regiões axilares sem evidências de linfonodopatias.

SARCOMA SINOVIAL METASTÁTICO PARA A MAMA: UM RELATO DE CASO

- Paciente foi submetida a biópsia com agulha grossa guiada por ultrassonografia, resultando no diagnóstico histopatológico de metástase mamária de sarcoma sinovial monofásico primário de cotovelo.
- Agendada estudo de ressonância magnética para melhor estadiamento local.
- Paciente evolui a óbito antes da realização de exames complementares, devido complicação da doença primária.